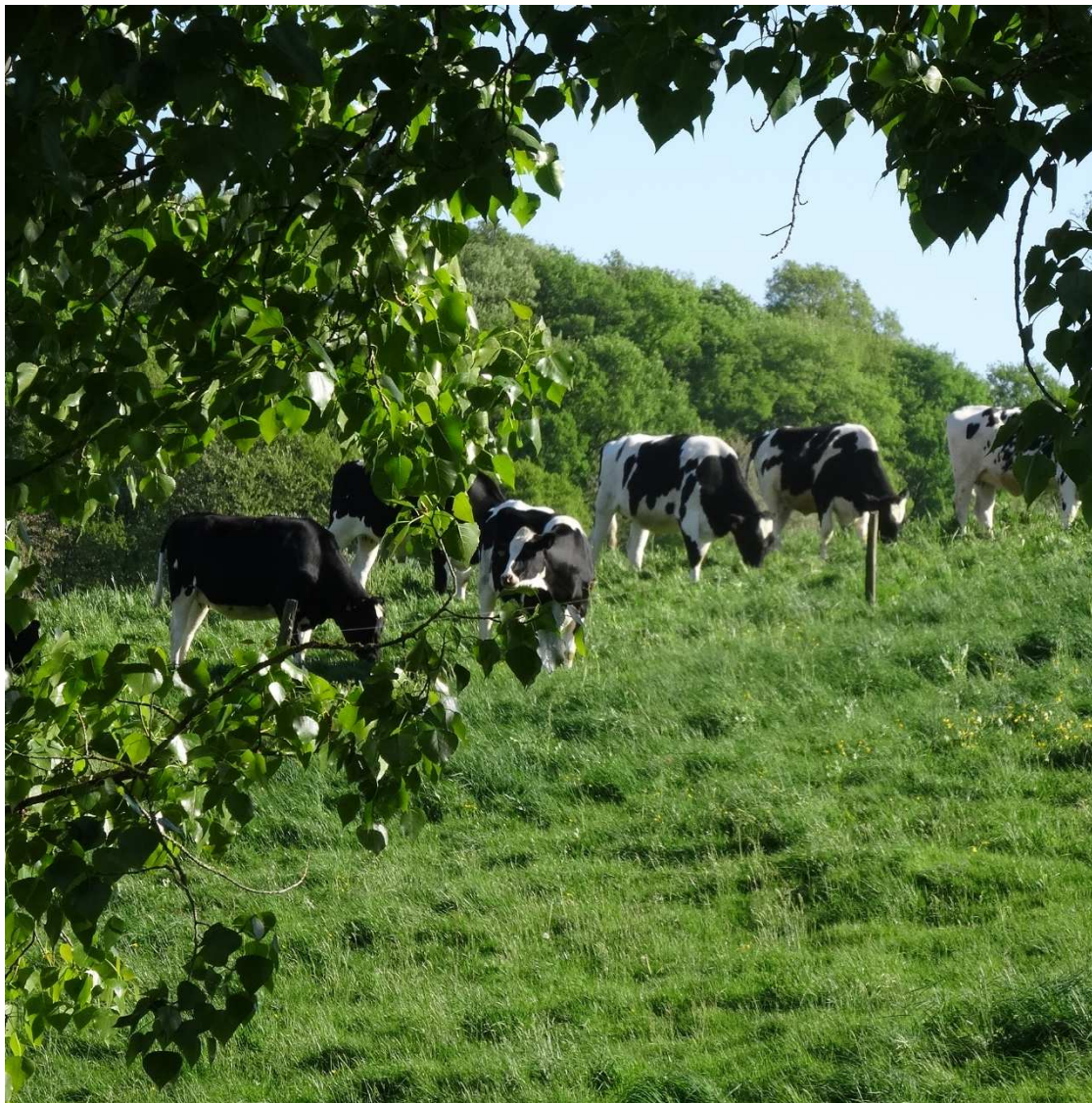




Occitanie
Nord Midi-
Pyrénées



Systèmes bovins laitiers présents en Occitanie, en zone de Piémont et de Montagne (Nord-Midi-Pyrénées)

CAS-TYPES EN CONJONCTURE 2018

ONT CONTRIBUÉ À CE DOSSIER

Rédaction :

Jean-Christophe Vidal (Chambre d'agriculture de l'Aveyron), Jean-Claude Schoeffel (Chambre d'agriculture du Lot), Jean-Bernard Mis - Chambre d'agriculture du Tarn). Jocelyn Fagon – Institut de l'Élevage

Maquette :

Marie-Sophie Bastide (Institut de l'Élevage)

Crédits photos :

Institut de l'Élevage, Chambres d'agriculture

REMERCIEMENTS

Merci aux éleveurs du dispositif Inosys-Réseaux d'élevage pour leur accueil et leur contribution active à l'élaboration des références systèmes, ainsi qu'aux conseillers des Chambres d'agriculture impliqués dans l'animation départementale et aux organismes sollicités pour disposer d'information techniques, commerciales, économiques, nécessaires pour l'élaboration de ce document.

Systèmes Bovins laitiers présents en Occitanie – zone de Piémont et Montagne (Nord-Midi-Pyrénées)

Cas-type conjoncture 2018

SOMMAIRE

LISTE DES CAS-TYPES PRESENTES

BL 1 : SPECIALISE LAIT - MAÏS - HERBE DU SEGALA

BL 2 : SPECIALISE LAIT - MAÏS - HERBE DU SEGALA – DE GRANDE DIMENSION

BL 3 : SYSTEME MIXTE BL - BV

BL 4 : SPECIALISE - MAÏS - HERBE SU SEGALA – AGRICULTURE BIOLOGIQUE



BL 5 : SPECIALISE - HERBAGER AUTONOME/ECONOME – LEVEZOU - Montbéliarde

BL 6 : SPECIALISE - HERBAGER – AOP LAGUIOLE – Foin séché en grange - Simmental



CARNET D'ADRESSE

Système
Système bovin lait
Maïs et herbe
Race spécialisée



BL1 **Système spécialisé maïs et herbe**

Système BL1 : Une race spécialisée à près de 8000 litres et du maïs ensilage

Les 5800 litres à produire par Ha de SAU obligent à maintenir un chargement voisin de 1.50 (attention à la valorisation des surfaces en herbe) et à chercher un niveau de production par vache assez élevé.

Les 190 000 litres par UMO ne nécessitent pas d'équipements particuliers, sinon une salle de traite et un bâtiment fonctionnels.

2018

BL1 actualisation 2018

Pour en savoir plus:

Le référentiel départemental

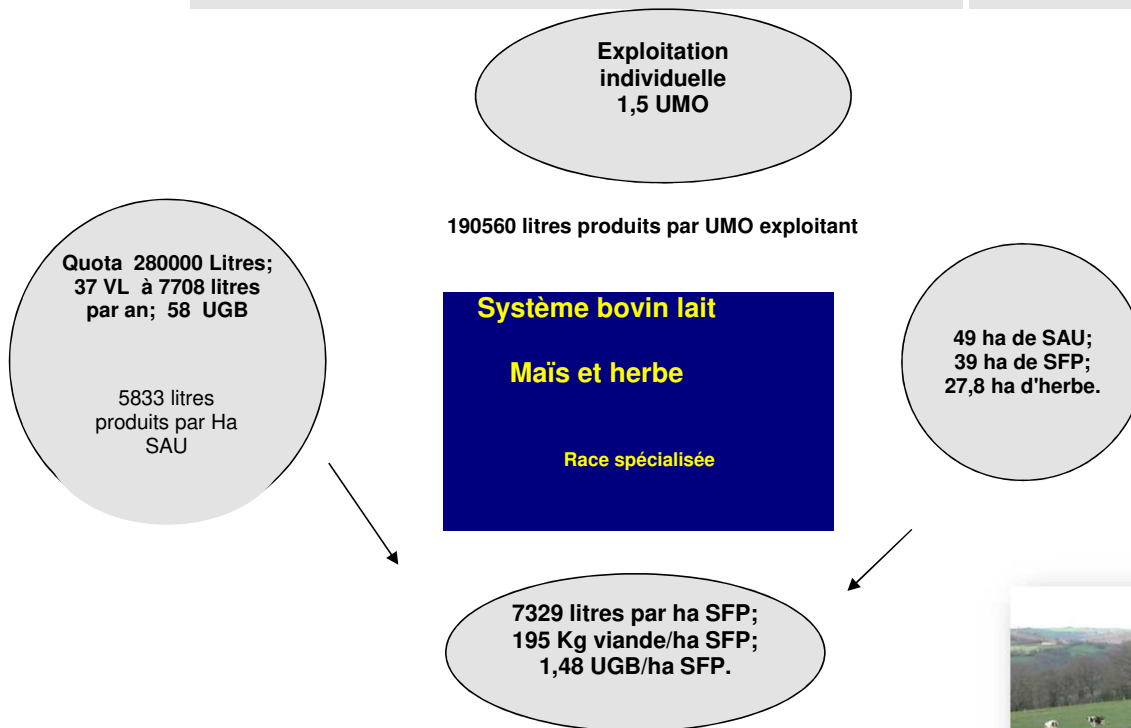
L'étude travail 2009

Le référentiel "fourrages"

Les synthèses régionales et nationales des réseaux d'élevages

Localisation

Zones Ségalas et assimilées (maïs possible) en Aveyron, Lot, Cantal et Tarn



Domaine de validité

SAU de 40 à 70 ha
 lait produit de 250000 à 350000 L
 VL de 30 à 50

Chargement de 1,2 à 1,7 UGB/SFP



Conseillers départementaux:

Jean Bernard MIS	CA 81	05 63 48 83 87
Jean Claude SCHOEFFEL	CA 46	06 25 76 26 45
Jean Christophe VIDAL	CA 12	05 65 71 37 06

Appui régional:

Jocelyn FAGON	Institut de l'élevage	05 61 75 44 33
---------------	-----------------------	----------------

Version du 25-juin-19

Les surfaces

49 ha de SAU; 39 ha de SFP; 27,8 ha d'herbe.

Les surfaces en herbe :	27,8 ha	
dont prairies permanentes	3,0 ha	6% de la SAU
dont prairies temporaires	24,8 ha	

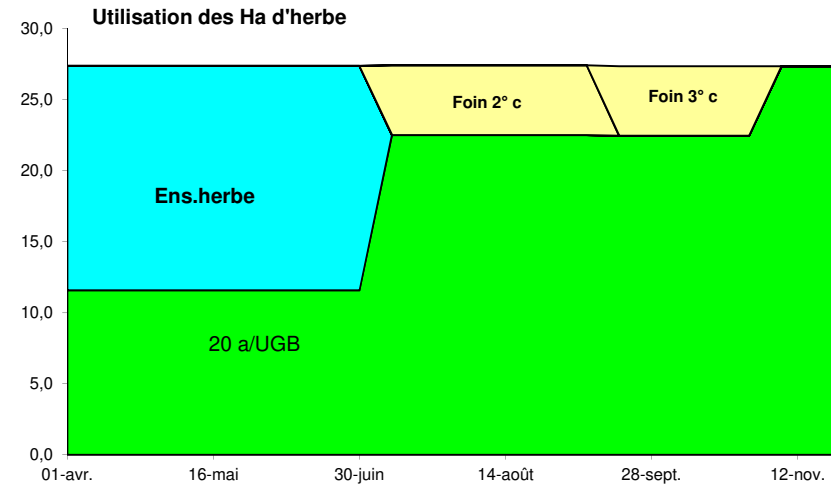
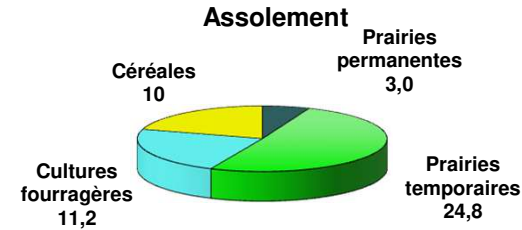
Blocs (base)	Surface	N	P	K	Rendement des récoltes d'herbe		
PN Pâturage - 5.5 TMS	3,0 Ha	30	0	0	TMS stock/ha		
PT 4-5 ans pâturage - 6 TMS	9,0 Ha	40	0	0	1ère C	2ème C	3ème C
PT 2 ans ensilée + pâturage - 8 TMS	10,9 Ha	100			4		
Luzerne ensilage + foin + foin + pâturage - 8 TMS	4,9 Ha	30	30	60	4	2	2
Moyenne des surfaces en herbe		61	5	11			

Les cultures fourragères :	11,2 ha				
Culture	Surface	N	P	K	Rendement
Ensilage de Maïs - 10 TMS	11,2 ha	30			10 Tms/ha
Moyenne des cultures fourragères		30	0	0	

Les cultures de vente :	10,0 ha				
Blocs	Surface	N	P	K	Rendements
Céréales à paille - 60 Qtx	10,0 ha	130			60 Qx/ha
Moyenne des céréales et cultures de vente		130	0	0	

Gel 0,0 ha

Bilan des minéraux (KG/ha)	N*	P	K
*(hors fixation symbiotique)	67	-6	7



Les surfaces à maïs ont des rotations rapides du type : Maïs/Céréale/Prairie courte durée (4 ans) sur 35 Ha et les 11 autres Ha de surfaces labourables ont une rotation longue à base de luzerne : M - CH - Luzerne (4 ans) - M - Prairie courte durée (2 ans) = soit 9 ans au total

Une vingtaine d'ares de pâturage est disponible au printemps, ce qui est peu pour un objectif de pâturage exclusive. Mais il faut prendre en compte 8 Ha pâturables avant l'implantation du maïs. Les 10 Ha de céréales fournissent largement assez de grain et 0.8 tonne de paille par UGB soit de quoi couvrir les besoins de bâtiments mixtes logettes et paillé.

On considère que les effluents d'élevage sont bien répartis sur l'ensemble de la SAU.

L'utilisation des engrais a donc été optimisée : Azote, mais pas de P ni de K.

Les niveaux de fertilisation azotée indiqués sont ceux du référentiel départemental.

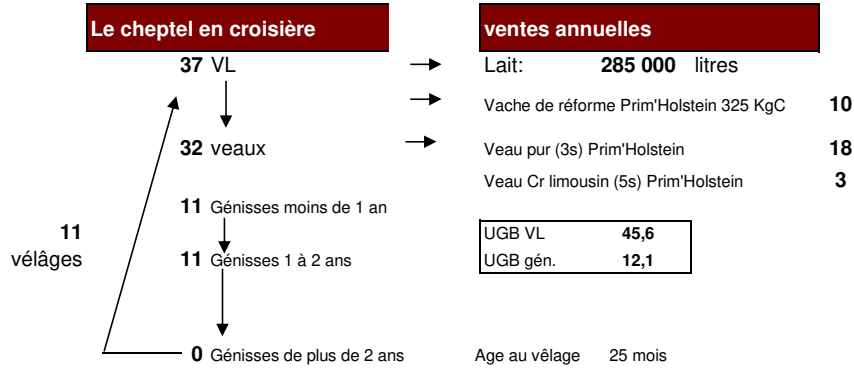
Par contre le chaulage n'est pas négligé : 220 unités de CaO par Ha SAU

Indicateurs surfaces

SFP/SAU	80%
Surfaces pastorales/SFP	0%
Chargement réel :	1,48 UGB/ha
Maïs fourrage /SFP	29%
1ères coupes/surface en herbe	57%
2èmes coupes/1ères coupes	31%
Fourrages récoltés par UGB :	3,4 TMS
N/ha SFP	46 N
Lait produit par ha SFP :	7329 L.
Kg de viande produits par ha SFP :	195 Kg

Le troupeau laitier

285000 Litres vendus ; 285840 Litres produits ; 37 VL à 7708 litres par an

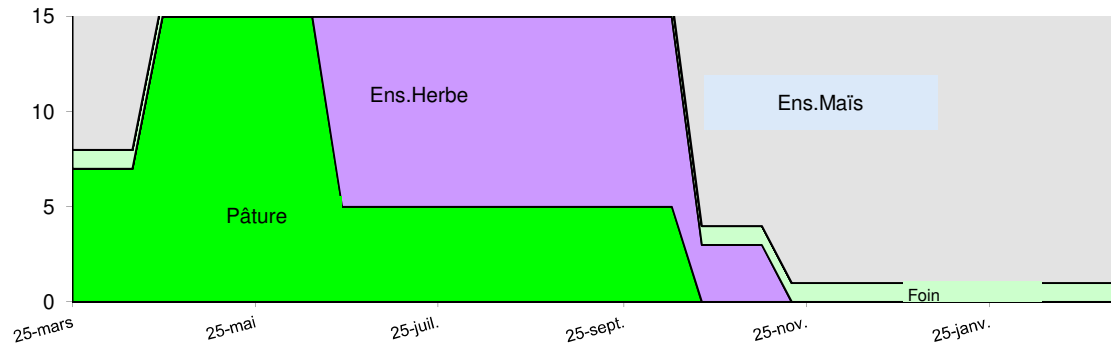


Alimentation

Besoins fourragers par UGB

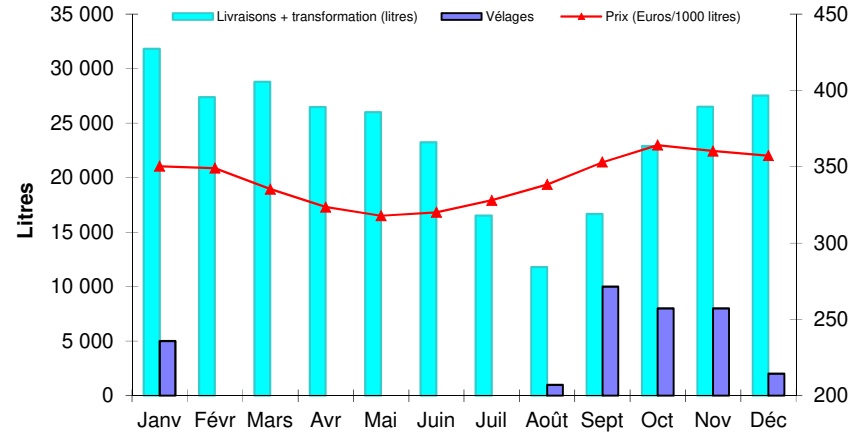
(en T de MS utile)

	Vaches laitières	génisses laitières		pour le troupeau
Ens. Maïs	2,4	0,4		103 T
Ens. Herbe	1,3	0,3		56 T
Foin 1° c	0,4	0,4		22 T
Total	4,1	1,0		181 T



Répartition mensuelle des vêlages et des livraisons

BL1 actualisation 2018



L'appétit des laitières est de 16 Kg/jour, c'est un minimum pour ce niveau de production
 L'essentiel de l'alimentation est sous forme de stocks (2/3 des besoins)
 La mise à l'herbe est précoce (autour du 15 mars) et il y a une phase de pâture seule au printemps d'une soixantaine de jours (70 à 80 jours en printemps favorable)
 L'ensilage d'herbe est apporté en été et la distribution de maïs commence très tôt grâce au report économisé au printemps précédent.

La quantité de concentré par vache n'est pas très optimisée. Toutefois, avec 190 g/l on se situe bien en dessous des valeurs moyennes de la zone.
 Les génisses reçoivent 50 Kg de poudre. Un peu de lait est cédé aux veaux naissants au prix moyen laiterie.

Appétit maxi : 16 Kg MS

Indicateurs troupeau laitier

UGB lait/UGB totaux	100%
Lait produit par VL :	7708 L
Prix du lait	342 €/1000 L
TB moyen :	41,5 g/L
TP moyen :	32,8 g/L
Taux de renouvellement :	27%
Besoins de fourrage stocké par UGB :	3,1 TMS
Dont fourrage acheté	0,0 TMS
Minéraux par UGB lait	52 Kg par an
Concentré par VL	1440 kg
Concentré des VL	186 g/L
% des concentrés BL achetés	56%

Résultat économique

Année
2018

Produit Brut

146 401 €

(% sur PB)

97 601 € par UMO

67%	Lait	285 000 litres vendus	97 450 €
		100% en laiterie à :	342 €
		Lait cédé	- €
7%	Viande troupeau lait		10 960 €
		10 Vache de réforme Prim'Holstein 325 KgC	8 800 €
		18 Veau pur (3s) Prim'Holstein	1 620 €
		3 Veau Cr limousin (5s) Prim'Holstein	540 €
0%	Viande troupeau allaitant		- €
6%	Cultures de vente :		8 739 €
		Céréales autoconsommées 14,00 €/ql	3 594 €
		cultures vendues 15,00 €/ql	5 145 €
12%	Aides PAC 1er pilier		16 840 €
	Aides couplées*	2 379 €	
	Aides découplées*	14 461 €	
	Franchise	0 €	
8%	Aides 2ème pilier		12 412 €
	PHAE	- €	
	ICHN	12 412 €	
0%	Aides conjoncturelles		0 €

* après application de la modulation

Charges

92 126 €

	Charges	Animales	33 590 €	582 €	par UGB
	Opérationnelles	concentrés et min.	20 317 €	352 €	118 €
		Frais d'élevage	8 281 €	143 €	
31%	44 794 €	Frais vétérinaires	3 886 €	67 €	/ 1000 litres
		Achats de paille	0 €	0 €	
		Lait poudre et cédé	1 106 €	19 €	
		Surfaces	11 204 €	SFP/Ha	CV/Ha
		Engrais (hors amend.)	2 638 €	44 €	91 €
		Amendements	1 446 €	30 €	30 €
		semences et phyto	6 338 €	104 €	230 €
		Divers surfaces	783 €	18 €	10 €
		Récoltes fourrages	3 343 €		
		Travaux par tiers	4 985 €		
	Dépenses Structurelles	Carburants Lub.	6 717 €		
		Entretien du matériel	3 861 €		
		Petit matériel	1 180 €		
		Entretien du bâtiment	912 €		
32%	47 332 €	Eau - EDF	2 880 €		
		Entretien foncier	299 €		
		Assurances	3 016 €		
		Gestion, téléphone	3 373 €		
		Divers (transp, cotis)	2 612 €		
		Fermage et IF	5 572 €		
		Charges salarié	0 €		
		Charges sociales expl	8 581 €	1 seul exercice	
37%	E.B.E.	54 275 €			
	soit pour une annuité de				
11%	15 407 €	Amortissements	23 011 €		
	un disponible de				
27%	38 868 €	Frais financiers	3 852 €		
		Revenu agricole	27 412 €		
		25 912 € par UMO			

Capital d'exploitation hors foncier:	330 617 €	5728 €/UGB
Dont :	Bâtiments	159 819 €
	matériel	92 767 €
	Cheptel	64 450 €
	Stocks et en terre	13 581 €

	Nombre de droits	Montants moyens	Paiements nets
Paiements couplés	30	79 €	2 379 €
<i>dont PMTVA</i>			- €
Paiements découplés	49,0	295 €	14 461 €
Aides du 1er pilier			16 840 €
Paiement			16 840 €

Le système est à 37% d'EBE/PB et 49% d'apport d'argent sur recettes.

L'EBE diminue de 3% par rapport à 2017.

Le produit brut est stable (tout comme le prix du lait).

Par rapport à 2017, les charges opé augmentent de 2,8 %.

Les charges de structure sont stables (carburants en hausse mais MSA en baisse)

Les charges de mécanisation ont été calculées avec un parc matériel performant mais souvent partagé et une délégation de quelques travaux. Avec 599 €/ha SAU, elles semblent élevées. Mais dans une structure à peine plus grande, on descendrait sous la barre des 425 € par Ha car le matériel serait le même (seul le poste carburant évoluerait légèrement).

Indicateurs économiques

Charges opérationnelles animales	582 €	par UGB
<i>Cout des concentrés et min. VL :</i>	64	€/1000 L
<i>Cout alimentaire des VL</i>	91	€/1000 L
<i>Cout alimentaire des génisses hors lait</i>	330	€/UGB gén.
Frais d'élevage	143 €	par UGB
Frais vétérinaires	67 €	par UGB
Charges opérationnelles végétales	229 €	par ha SAU
Marge brute de l'atelier lait	235 €	€/1000 L
<i>hors récoltes et hors aides</i>		
Charges de structure	1 514 €	par ha SAU
Main d'œuvre	6%	du PB
Foncier	4%	du PB
Mécanisation	14%	du PB
<i>Charges de mécanisation (avec amort.)</i>	599 €	par ha SAU
<i>Traction (dt part CUMA, hors télesc.)</i>	3,9 cv	par ha SAU
EBE hors Main d'œuvre et foncier en % du PB	46,7%	

BL1

Systeme bovin lait

Maïs et herbe

Race spécialisée

Chiffres clés 2018

Systeme spécialisé maïs et herbe

Systeme BL1 : Une race spécialisée à près de 8000 litres et du maïs ensilage

Trésorerie

recette lait : 97450 €	dépenses troupeau : 29996 €	dépenses équipement : 21846 €
recette viande : 10960 €	dépenses sol : 11204 €	dépenses services : 11333 €
recettes sol : 5145 €		
aides : 29252 €		
Recettes : 142807 €	Dépenses : 74380 €	

Apport d'argent : 68428 €

En % des recettes : 47,9 %

A honorer : 29560 €

A décider : 38868 €

MSA / recettes : 6 %

Foncier / recettes : 2,4 %

Annuités / recettes : 10,8 %

Sensibilité du système

Variation de prix	Variation de l'EBE	
20% Engrais	551 €	1,0%
20% Carburants	755 €	1,4%
20% Concentrés	3 224 €	5,9%
5% Prix du lait	3 609 €	6,6%

BL1 actualisation 2018

La main d'oeuvre 1,5 UMO	Exploitation individuelle	
	1,5 UMO familiales	0,0 UMO salariées

Le troupeau 58 UGB	37 Vaches laitières	0 Vaches allaitantes
	58 UGB lait	0 UGB viande
	100% UGB lait / UGB totaux	

Le lait 285840 L produit	285 000 litres vendus	342 € par 1000 litres
	7 708 litres par VL	

La viande 8 T produites	7 610 Kgv BL vendus	1,44 € par Kg vif vendu
	0 Kgv BV vendus	- € par Kg vif vendu
	Kgv/UGB bovin viande	

Les surfaces 49 ha SAU	49 ha SAU	
	39 ha SFP	7 329 litres de lait/ha SFP
	28 ha d'herbe	195 Kgv de viande/ha SFP
	1,48 UGB/ha SFP	

L'alimentation	3,1 TMS de fourrages par UGB
	186 g de concentrés VL par litre de lait
	1015 Kg de concentré par UGB

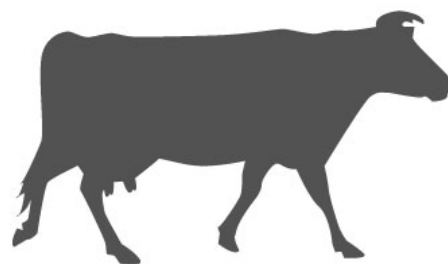
L'économie Un disponible de 25912 €/UMO f	Produit Brut	146 401 €	
	Charges opérationnelles	44 794 €	31% du PB
	Charges Structurelles	47 332 €	32% du PB
	EBE	54 275 €	37% du PB
	Capital :	330 617 €	5729 €/UGB
	Annuité moyenne	15 407 €	11% du PB
	Disponible	38 868 €	
	Disponible/UMO non salariée	25 912 €	



Responsable du cas-type Jean-Christophe VIDAL

Coût de production de l'atelier Bovins lait

Résultats avec conventions nationales - Exercice du 01/01/2018 au 31/12/2018



Productivité

	Cas-type	N - 1	Ecart
Lait produit et commercialisé (litres)	285 000	285 000	0
dont volume de lait transformé (%)	0	0	0
Main-d'oeuvre à rémunérer (UMO)	1,47	1,47	0,00
Productivité MO rémunérée (litres/UMO)	193 878	193 878	0

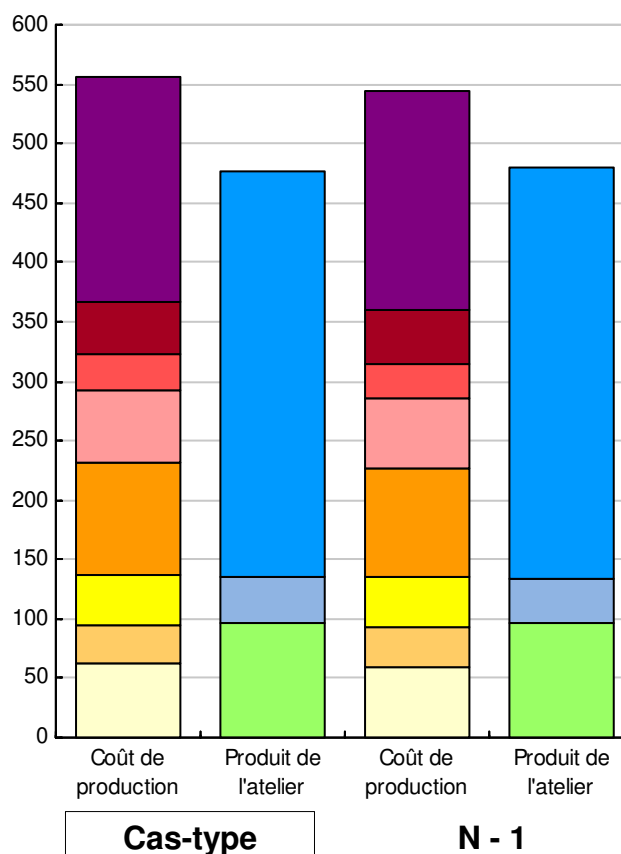
Coût de production total

	Cas-type	N - 1	Ecart
Coût de production total	557	545	12,0
Travail	189	185	4,1
Foncier et capital	45	44	0,7
Frais divers de gestion	30	30	0,1
Bâtiments et installations	61	59	1,9
Mécanisation	94	90	4,0
Frais d'élevage	43	42	0,4
Approvisionnements des surfaces	32	34	-1,7
Alimentation des animaux	63	60	2,7

Produit total

	Cas-type	N - 1	Ecart
Produit total	477	480	-2,5
Prix de vente du lait	342	345	-3,4
Produit viande	39	39	0,0
Autres produits	0	0	0,0
Aides	97	96	0,9

€/ 1000 litres de lait



Approche comptable

	Cas-type	N - 1	Ecart
Coût de production €/1000l	557	545	12,0
Prix de revient €/1000l	421	410	11,1
Rémunération permise €/1000l	110	120	-10,5
Rémunération permise nb SMIC/UMO	1,16	1,30	

Prise en compte des amortissements et rémunération de tous les facteurs de production (travail, capitaux propres et terres en propriété).

Approche trésorerie

	Cas-type	N - 1	Ecart
Coût de fonctionnement €/1000l	505	495	10,4
Prix de fonctionnement €/1000l	370	360	9,6
Trésorerie permise €/1000l	162	170	-8,9
Trésorerie permise nb SMIC/UMO	1,71	1,84	

On remplace les amortissements par le capital d'emprunts remboursés et on ne rémunère pas les capitaux propres et les terres en propriété.

Hypothèses retenues	Taux d'intérêt des capitaux propres (%)	0,8	Montant du fermage des terres en propriété (€/ha)	150
Rémunération €/UMO	36 712 = [SMIC net 14 120] x [coef "SMIC brut" 1,30] x [nb de SMIC/UMO 2,00]			

Coût de production de l'atelier Bovins lait - Pour en savoir plus



	Cas-typ	N - 1	Ecart
	€ / 1000 litres de lait		
Coût de production total	556,6	544,6	12,0
Travail			
Salaires et charges salariales	0,0	0,0	0,0
Rémunération du travail exploitant (CS)	189,4	185,3	4,1
Foncier et Capital			
Fermage et frais du foncier	18,2	17,8	0,4
Rémunération terres en propriété (CS)	7,9	7,9	0,0
Amortissements améliorations foncières	0,0	0,0	0,0
Frais financiers	13,2	12,8	0,4
Rémunération capitaux en propriété (CS)	5,9	5,9	0,0
Frais divers de gestion			
Transports, assurances, frais de gestion	29,9	29,8	0,1
Autres amortissements	0,0	0,0	0,0
Bâtiments et installations			
Eau	3,7	3,7	0,0
Electricité et gaz	6,3	6,2	0,1
Entretien et location des bâtiments	3,2	3,1	0,1
Amortissements bâtiments-installations	47,6	45,9	1,7
Mécanisation			
Travaux par tiers	26,7	26,2	0,5
Carburants et lubrifiants	21,5	19,3	2,2
Entretien du matériel	12,4	12,1	0,3
Achat de petit matériel	3,8	3,7	0,1
Crédit bail	0,0	0,0	0,0
Amortissements matériel	29,7	28,8	0,9
Frais d'élevage			
Frais vétérinaires	13,6	13,4	0,2
Frais repro, identification, GDS, cont perf	29,1	29,0	0,1
Achats de litière	0,0	0,0	0,0
Frais de transformation et com.	0,0	0,0	0,0
Approvisionnements des surfaces			
Engrais et amendements	11,9	13,4	-1,5
Semences	11,1	11,9	-0,8
Autres charges végétales	9,1	8,5	0,6
Alimentation des animaux			
Achats de concentrés et minéraux	62,6	59,9	2,7
Achats de fourrages et mise en pension	0,0	0,0	0,0

Résultats avec conventions nationales

	Cas-typ	N - 1	Ecart
Main-d'oeuvre			
Exploitant (UMO)	1,47	1,47	0,00
Salariée (UMO)	0,00	0,00	0,00
Total main-d'oeuvre à rémunérer	1,47	1,47	0,00
dont pour transformation et com.			
Main-d'oeuvre bénévole			

	Cas-typ	N - 1	Ecart
	€ / 1000 litres de lait		
Produit de l'atelier			
Prix de vente du lait	341,9	345,3	-3,4
Produit viande	38,5	38,5	0,0
Achats d'animaux (en -)	0,0	0,0	
Autres produits	0,0	0,0	0,0
Aides			
Aides couplées et autres	8,3	8,4	-0,1
Aides découplées	44,8	44,8	0,0
Aides deuxième pilier	43,6	42,6	1,0

	Cas-typ	N - 1	Ecart
	€ / 1000 litres de lait		
Données complémentaires			
Total charges courantes	276	271	5
Total amortissements	77	75	3
Total charges supplémentives (CS)	203	199	4
Coût production hors charges sup.	354	346	8
Annuités	53	51	1
Charges sociales (pour information)	30	32	-2

	Cas-typ	N - 1	Ecart
Céréales intra-consommées (ha)	4,3	4,3	0,0

	Cas-type	N - 1	Ecart
Résultats économiques atelier			
Excédent brut €/UMO	35 796	36 614	-819
Excédent brut €/1000 l	185	189	-4
Revenu (RCAI) €/UMO	23 966	25 817	-1 851
Revenu disponible €/UMO	25 589	26 679	-1 090

Hypothèses retenues Taux d'intérêt des capitaux propres (%) 0,8 Montant du fermage des terres en propriété (€/ha) 150
 Rémunération €/UMO 36 712 = [SMIC net 14 120] x [coef "SMIC brut" 1,30] x [nb de SMIC/UMO 2,00]

Système

BL2 Système spécialisé maïs et herbe

Système bovin lait

Maïs et herbe, grande structure

Race spécialisée

Système situé dans la zone Ségala avec une race laitière spécialisée à plus de 8000 litres, du maïs,
6000 litres à produire par Ha SAU, chargement à 1.5 UGB / Ha
2,5 UMO pour faire fonctionner l'exploitation
Une part de travail du sol est déléguée
Système avec plus de stocks que le cas type BL1.1

2018

Pour en savoir plus:

Le référentiel départemental
L'étude travail 2009
Le référentiel "fourrages"
Les synthèses régionales et nationales des réseaux d'élevages



**GAEC
2.5 UMO**

242344 litres produits par UMO exploitant

Quota 600000 Litres;
75 VL à 8051 litres
par an; 128 UGB

6170 litres
produits par Ha
SAU

Système bovin lait
Maïs et herbe, grande structure
Race spécialisée

98.2 ha de SAU;
83.2 ha de SFP;
62.7 ha d'herbe.

7282 litres par ha SFP;
239 Kg viande/ha SFP;
1,53 UGB/ha SFP.

Localisation

Zones Ségalas et assimilées (maïs possible)
en Aveyron, Lot, Cantal et Tarn

Domaine de validité

SAU de 80 à 130 ha
lait produit de 480000 à 800000 L
VL de 60 à 100

Chargement de 1.4 à 1.8 UGB/SFP



Conseillers départementaux:

Jean Bernard MIS	CA 81	05 63 48 83 87
Jean Claude SCHOEFFEL	CA 46	05 65 73 79 11
Jean Christophe VIDAL	CA 12	05 65 71 37 06

Appui régional:

Jocelyn FAGON Institut de l'élevage 05 61 75 44 33

Les surfaces

98.2 ha de SAU; 83.2 ha de SFP; 62.7 ha d'herbe.

Les surfaces en herbe :	62,7 ha	
dont prairies permanentes	9,5 ha	10% de la SAU
dont prairies temporaires	53,2 ha	

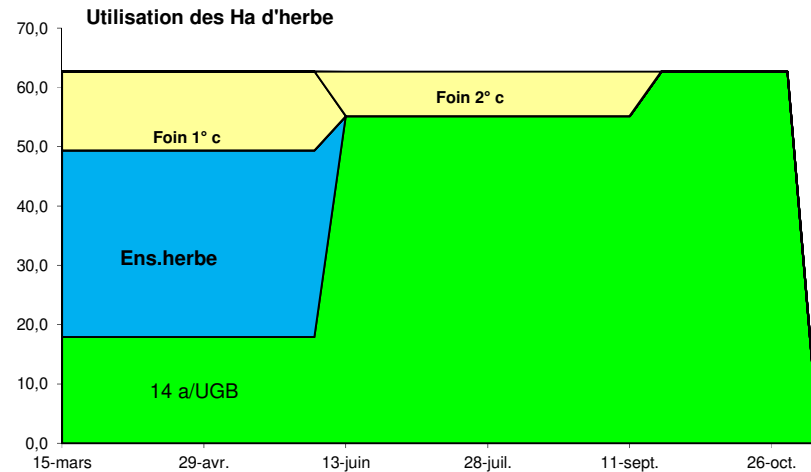
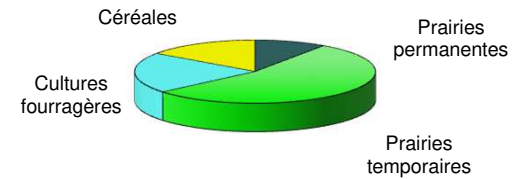
Blocs (base)	Surface	N	P	K	Rendements des récoltes d'herbe		
					TMS stock/ha		
					1ère C	2ème C	3ème C
PN Pâturage - 5,5 TMS	9,5 Ha	30	0	0			
PT 4-5 ans pâturage - 6 TMS	8,4 Ha	40	0	0			
PT 4-5 ans ensilée + pâturage - 8 TMS	24,0 Ha	90			5,0		
PT 4-5 ans ensilée + foin + pâturage - 8 TMS	7,5 Ha	90			5,0	2,5	
PT 4-5 ans foin + pâturage - 7 TMS	13,3 Ha	50			5,0		
<i>Moyenne des surfaces en herbe</i>		66	0	0			

Les cultures fourragères :	20,5 ha				
Culture	Surface	N	P	K	Rendement
Ensilage de Maïs - 12 TMS ir	6,5 ha	60			
Ensilage de Maïs - 14 TMS ir	14,0 ha	90			
<i>Moyenne des cultures fourragères</i>		80	0	0	

Les cultures de vente:	15,0 ha				
Blocs	Surface	N	P	K	Rendements
Céréales à paille - 60 Qtx	15,0 ha	130			60 Qx/ha
<i>Moyenne des céréales et cultures de vente</i>		130	0	0	

Bilan des minéraux (KG/ha)	N*	P	K
*(hors fixation symbiotique)	37	-7	8

Assolement



Les surfaces à maïs ont des rotations rapides du type :

Maïs/maïs/Céréale/Prairie courte durée (2 à 3 ans)

Pour les autres surfaces labourables les rotations possibles ont une ou deux

céréales suivies d'une prairie de longue durée (4 à 5 ans)

On considère que les effluents d'élevage sont bien répartis sur l'ensemble de la SAU.

L'utilisation des engrais a donc été optimisée : Azote, mais pas de P ni de K.

Les niveaux de fertilisation azotée indiqués sont ceux du référentiel départemental.

Par contre le chaulage n'est pas négligé : 220 u CaO par Ha SAU

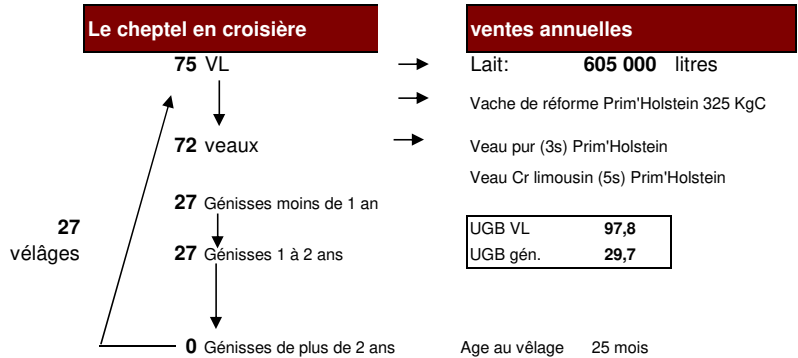
L'exploitation est autonome en céréales (grain maïs achat de paille)

Indicateurs surfaces

SFP/SAU	85%
Surfaces pastorales/SFP	0%
Chargement réel :	1,53 UGB/ha
Maïs fourrage /SFP	25%
1ères coupes/surface en herbe	71%
2èmes coupes/1ères coupes	17%
Fourrages récoltés par UGB :	1,9 TMS
N/ha SFP	55 N
Lait produit par ha SFP :	7282 L.
Kg de viande produits par ha SFP :	239 Kg

Le troupeau laitier

605000 Litres vendus ; 605860 Litres produits ; 75 VL à 8051 litres par an

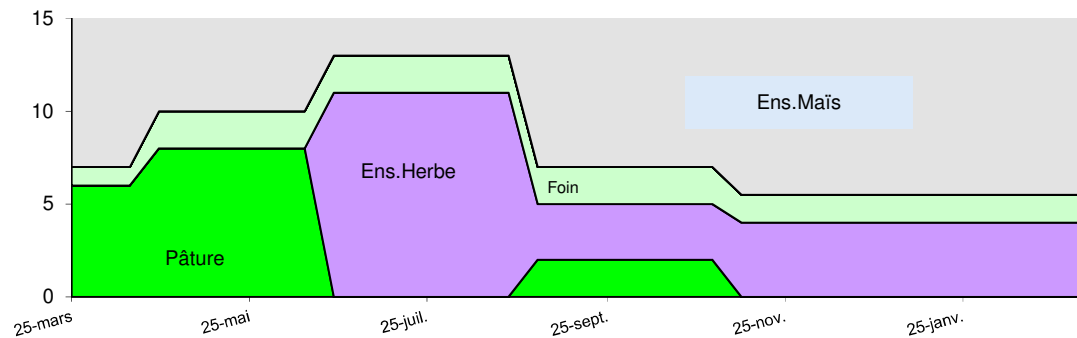


Alimentation

Besoins fourragers par UGB

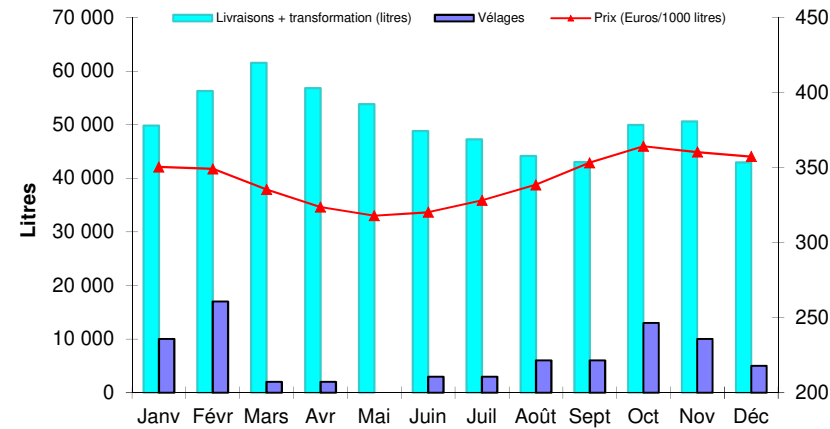
(en T de MS utile)

	Vaches laitières	génisses laitières		pour le troupeau
Ens. Maïs	3,3	0,2		270 T
Ens. Herbe	1,5	0,7		158 T
Foin 1° c	0,6	0,7		85 T
Total	5,4	1,6		513 T



BL2 actualisation 2018

Répartition mensuelle des vélâges et des livraisons



L'appétit des laitières est de 17 Kg/jour, c'est un minimum pour ce niveau de production
L'essentiel de l'alimentation est sous forme de stocks (2/3 des besoins)
La mise à l'herbe est précoce (autour du 15 mars) et il y a une phase de pâture seule au printemps d'une soixantaine de jours (70 à 80 jours en printemps favorable)
L'ensilage d'herbe est apporté en été et la distribution de maïs commence très tôt grâce au report économisé au printemps précédent.

La quantité de concentré par vache n'est pas très optimisée, toutefois avec 165 g/l on se situe bien en dessous des valeurs moyennes de la zone (230 g/l)
Les génisses reçoivent 50 Kg de poudre. Un peu de lait est cédé aux veaux naissants

Appétit maxi : 17 Kg MS

Indicateurs troupeau laitier

UGB lait/UGB totaux	100%
Lait produit par VL :	8051 L
Prix du lait	342 €/1000 L
TB moyen :	41,4 g/L
TP moyen :	33,1 g/L
Taux de renouvellement :	36%
Besoins de fourrage stockés par UGB :	4,0 TMS
Dont fourrage acheté	0,0 TMS
Minéraux UGB lait	48 Kg par an
Concentré par VL	1330 kg
Concentré des VL	165 g/L
% des concentrés BL achetés	67%

Résultat économique

Année
2018

Produit Brut		304 427 €	
(% sur PB)		121 771 € par UMO	
68%	Lait 605 000 litres vendus	207 106 €	
	100% en laiterie à :	342,32 €	207 106 €
9%	Viande troupeau lait	28 260 €	
	27 Vache de réforme Prim'Holstein 325 KgC	23 760 €	
	40 Veau pur (3s) Prim'Holstein	3 600 €	
	5 Veau Cr limousin (5s) Prim'Holstein	900 €	
0%	Viande troupe. allaitant	- €	
4%	Cultures de vente :	13 101 €	
	Céréales autoconsommées 14,00 €/ql	5 586 €	
	Cultures vendues 15,00 €/ql	7 515 €	
10%	Aides PAC 1er pilier	31 093 €	
	Aides couplées*	4 758 €	
	Aides découplées*	26 335 €	
8%	Aides 2ème pilier	24 866 €	
	PHAE	- €	
	ICHN	24 866 €	
0%	Aides conjoncturelles	0 €	

* après application de la discipline budgétaire

Charges		182 869 €	
Charges	Animales	75 118 €	589 € par UGB
Opérationnelles	Concentrés et min.	45 320 €	355 €
	Frais d'élevage	17 073 €	134 €
	Frais vétérinaires	8 270 €	65 € / 1000 litres
	Achats de paille	1 840 €	14 €
	Lait poudre et cédé	2 615 €	21 €
	Surfaces	15 696 €	SFP/Ha CV/Ha
	Engrais (hors amend.)	5 416 €	49 € 91 €
	Amendements	2 839 €	29 € 29 €
	Semences et phyto	6 321 €	35 € 230 €
	Divers surfaces	1 121 €	12 € 10 €
	Récoltes fourrages	6 439 €	
	Travaux par tiers	6 934 €	
Charges Structurelles	Carburants Lub.	9 175 €	
	Entretien du matériel	10 024 €	
	Petit matériel	2 703 €	
	Entretien du bâtiment	1 240 €	
	Eau - EDF	10 418 €	
	Entretien foncier	806 €	
	Assurances	4 432 €	
	Gestion, téléphone	3 546 €	
	Divers (transp, cotis)	3 520 €	
	Fermage et IF	13 601 €	
	Charges salarié	0 €	
	Charges sociales expl	19 219 €	1 seul exercice
40%	E.B.E	121 558 €	
	soit pour une annuité de	25 922 €	
9%	Amortissements	33 533 €	
	Frais financiers	6 481 €	
31%	Revenu agricole	81 545 €	
	un disponible de	95 636 €	
	38 254 € par UMO		

Capital d'exploitation hors foncier:		563 529 €	4418 €/UGB
Dont :	Bâtiments	253 426 €	
	matériel	135 581 €	
	Cheptel	136 050 €	
	Stocks et en terre	38 472 €	

	Nombre de droits	Montants moyens	Paielements nets
Paielements couplés	60	79,3 €	4 758 €
<i>dont PMTVA</i>			- €
Paielements découplés	98,2	268 €	26 335 €
Aides du 1er pilier			31 093 €
Paielement			31 093 €

Ce système efficace (EBE/PB à 40 % et apport d'argent sur recettes à 53 %) grâce à l'augmentation notable du prix du lait associée à la baisse de certaines charges opérationnelles.

Les charges de mécanisation à l'hectare sont plus faibles que pour le cas type BL1.1, cela tient à un effet de dilution malgré une plus grande intensification du système

Le total des aides représente à peine 19% du PB en incluant l'ICHN

Indicateurs économiques

Charges opérationnelles animales	589 €	par UGB
Cout des concentrés et min. VL :	65	€/1000 L
Cout alimentaire des VL	84	€/1000 L
Cout alimentaire des génisses hors lait	305	€/UGB gén.
Frais d'élevage	134 €	par UGB
Frais vétérinaires	65 €	par UGB
Charges opérationnelles végétales	160 €	par ha SAU
Marge brute de l'atelier lait (hors aides)	248 €	€/1000 L

Charges de structure	1 345 €	par ha SAU
Main d'œuvre	6%	du PB
Foncier	4%	du PB
Mécanisation	12%	du PB
Charges de mécanisation (avec amort.)	497 €	par ha SAU
Traction (dt part CUMA, hors télesc.)	3,0 cv	par ha SAU
EBE hors Main d'œuvre et foncier en % du PB	50,7%	

BL2

Système bovin lait

Maïs et herbe, grande structure

Race spécialisée

Chiffres
clés
2018

Système spécialisé maïs et herbe

Système situé dans la zone Ségala avec une race laitière spécialisée à plus de 8000 litres, du maïs, 6000 litres à produire par Ha SAU, chargement à 1.5 UGB / Ha

Trésorerie

recette lait : 207106 €

recette viande : 28260 €

recettes sol : 7515 €

aides : 55960 €

dépenses troupeau : 66917 €

dépenses sol : 15696 €

dépenses équipement : 38207 €

dépenses services : 21027 €

Recettes : 298841 €

Dépenses : 141847 €

Apport d'argent : 156994 €

En % des recettes : 52,5 %

A honorer : 58743 €

A décider : 98251 €

MSA / recettes : 6,4 %

Foncier / recettes : 1,2 %

Annuités / recettes : 8,7 %

Sensibilité du système

Variation de prix	Variation de l'EBE	
20% Engrais-amend.	1 542 €	1,3%
20% Carburants Lub.	1 913 €	1,6%
20% Concentrés	8 603 €	7,1%
5% Prix du lait	8 065 €	6,6%

BL2 actualisation 2018

La main d'oeuvre
2.5 UMO

GAEC

2,5 UMO familiales

0,0 UMO salariées

Le troupeau

128 UGB

75 Vaches laitières

128 UGB lait

100% UGB lait / UGB totaux

0 Vaches allaitantes

0 UGB viande

Le lait
605860 L produit

605 000 litres vendus

8 051 litres par VL

342,3 € par 1000 litres

La viande

20 T produites

19 900 Kgv BL vendus

0 Kgv BV vendus

Kgv/UGB bovin viande

1,42 € par Kg vif vendu

- € par Kg vif vendu

Les surfaces

98 ha SAU

98 ha SAU

83 ha SFP

63 ha d'herbe

1,53 UGB/ha SFP

7 282 litres de lait/ha SFP

239 Kgv de viande/ha SFP

L'alimentation

4,0 TMS de fourrages par UGB

165 g de concentrés VL par litre de lait

943 Kg de concentré par UGB

L'économie
Un disponible de
38254 €/UMOf

Produit Brut

Charges opérationnelles

Charges Structurelles

EBE

Capital :

Annuité moyenne

Disponible

Disponible/UMO non salariée

304 427 €

90 815 € 30% du PB

92 054 € 30% du PB

121 558 € 40% du PB

563 529 € 4419 €/UGB

25 922 € 9% du PB

95 636 €

38 254 €



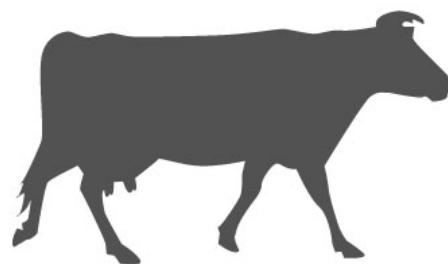
Responsable du cas-type Jean-Christophe VIDAL

Coût de production de l'atelier Bovins lait

Résultats avec conventions nationales - Exercice du 01/01/2018 au 31/12/2018

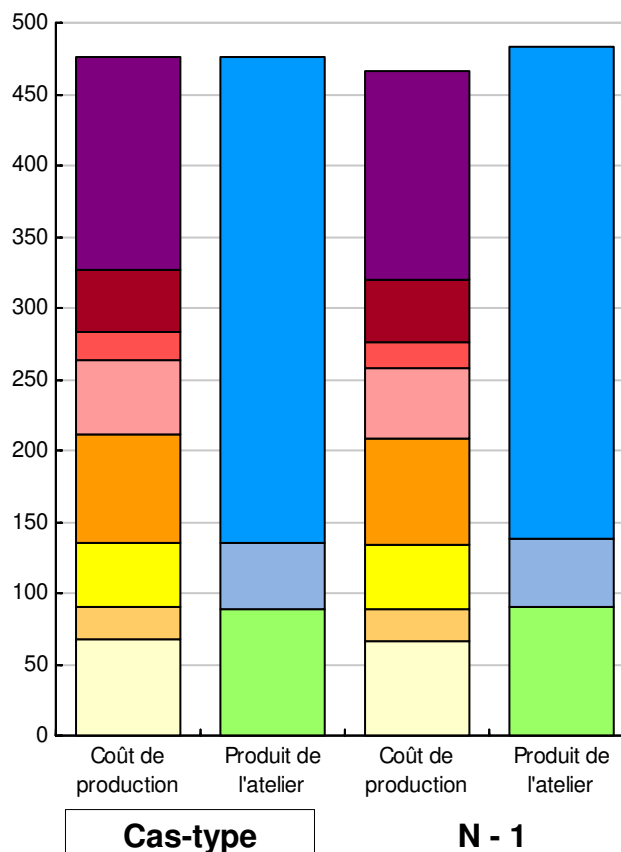
Productivité

	Cas-type	N - 1	Ecart
Lait produit et commercialisé (litres)	605 052	605 052	0
dont volume de lait transformé (%)	0	0	0
Main-d'oeuvre à rémunérer (UMO)	2,47	2,47	0,00
Productivité MO rémunérée (litres/UMO)	244 960	244 960	0



	Cas-type	N - 1	Ecart
€/ 1000 litres de lait			
Coût de production total	476	467	9,5
Travail	150	147	3,2
Foncier et capital	44	43	0,6
Frais divers de gestion	20	20	0,0
Bâtiments et installations	52	49	2,7
Mécanisation	76	74	1,6
Frais d'élevage	45	45	0,3
Approvisionnements des surfaces	23	24	-0,5
Alimentation des animaux	67	66	1,6
€/ 1000 litres de lait			
Produit total	476	483	-6,4
Prix de vente du lait	341	345	-4,5
Produit viande	47	47	0,0
Autres produits	0	0	0,0
Aides	89	91	-1,9

€/ 1000 litres de lait



Approche comptable

	Cas-type	N - 1	Ecart
Coût de production €/1000l	476	467	9,5
Prix de revient €/1000l	341	329	11,4
Rémunération permise €/1000l	150	163	-12,6
Rémunération permise nb SMIC/UMO	2,00	2,22	

Prise en compte des amortissements et rémunération de tous les facteurs de production (travail, capitaux propres et terres en propriété).

Approche trésorerie

	Cas-type	N - 1	Ecart
Coût de fonctionnement €/1000l	440	433	6,5
Prix de fonctionnement €/1000l	304	296	8,4
Trésorerie permise €/1000l	187	196	-9,6
Trésorerie permise nb SMIC/UMO	2,49	2,68	

On remplace les amortissements par le capital d'emprunts remboursés et on ne rémunère pas les capitaux propres et les terres en propriété.

Hypothèses retenues

Taux d'intérêt des capitaux propres (%)	0,8	Montant du fermage des terres en propriété (€/ha)	150
Rémunération €/UMO	36 712 = [SMIC net 14 120] x [coef "SMIC brut" 1,30] x [nb de SMIC/UMO 2,00]		

Coût de production de l'atelier Bovins lait - Pour en savoir plus



	Cas-typ	N - 1	Ecart
	€ / 1000 litres de lait		
Coût de production total	476,2	466,6	9,6
Travail			
Salaires et charges salariales	0,0	0,0	0,0
Rémunération du travail exploitant (CS)	149,9	146,7	3,2
Foncier et Capital			
Fermage et frais du foncier	19,0	19,0	0,0
Rémunération terres en propriété (CS)	8,2	8,2	0,0
Amortissements améliorations foncières	0,0	0,0	0,0
Frais financiers	10,5	10,1	0,4
Rémunération capitaux en propriété (CS)	6,2	6,0	0,2
Frais divers de gestion			
Transports, assurances, frais de gestion	19,5	19,5	0,0
Autres amortissements	0,0	0,0	0,0
Bâtiments et installations			
Eau	6,2	6,2	0,0
Electricité et gaz	10,8	10,8	0,0
Entretien et location des bâtiments	2,0	2,0	0,0
Amortissements bâtiments-installations	32,7	30,1	2,6
Mécanisation			
Travaux par tiers	20,8	20,4	0,4
Carburants et lubrifiants	14,2	14,9	-0,7
Entretien du matériel	15,6	15,4	0,2
Achat de petit matériel	4,2	4,0	0,2
Crédit bail	0,0	0,0	0,0
Amortissements matériel	21,1	19,6	1,5
Frais d'élevage			
Frais vétérinaires	13,7	13,4	0,3
Frais repro, identification, GDS, cont perf	28,2	28,1	0,1
Achats de litière	3,0	3,0	0,0
Frais de transformation et com.	0,0	0,0	0,0
Approvisionnements des surfaces			
Engrais et amendements	12,4	11,3	1,1
Semences	5,9	6,8	-0,9
Autres charges végétales	4,7	5,4	-0,7
Alimentation des animaux			
Achats de concentrés et minéraux	67,3	65,7	1,6
Achats de fourrages et mise en pension	0,0	0,0	0,0

Résultats avec conventions nationales

	Cas-typ	N - 1	Ecart
Main-d'oeuvre			
Exploitant (UMO)	2,47	2,47	0,00
Salariée (UMO)	0,00	0,00	0,00
Total main-d'oeuvre à rémunérer	2,47	2,47	0,00
dont pour transformation et com.			
Main-d'oeuvre bénévole			

	Cas-typ	N - 1	Ecart
	€ / 1000 litres de lait		
Produit de l'atelier			
Prix de vente du lait	340,9	345,4	-4,5
Produit viande	46,7	46,7	0,0
Achats d'animaux (en -)	0,0	0,0	
Autres produits	0,0	0,0	0,0
Aides			
Aides couplées et autres	7,9	7,9	0,0
Aides découplées	39,8	42,5	-2,7
Aides deuxième pilier	41,1	40,2	0,9

	Cas-typ	N - 1	Ecart
	€ / 1000 litres de lait		
Données complémentaires			
Total charges courantes	258	256	2
Total amortissements	54	50	4
Total charges supplétives (CS)	164	161	3
Coût production hors charges sup.	312	306	6
Annuités	42	40	2
Charges sociales (pour information)	31	34	-2

	Cas-typ	N - 1	Ecart
Céréales intra-consommées (ha)	6,7	6,7	0,0

	Cas-type	N - 1	Ecart
Résultats économiques atelier			
Excédent brut €/UMO	47 682	49 110	-1 428
Excédent brut €/1000 l	195	201	-6
Revenu (RCAI) €/UMO	39 613	42 660	-3 047
Revenu disponible €/UMO	37 377	39 221	-1 844

Hypothèses retenues Taux d'intérêt des capitaux propres (%) 0,8 Montant du fermage des terres en propriété (€/ha) 150
 Rémunération €/UMO 36 712 = [SMIC net 14 120] x [coef "SMIC brut" 1,30] x [nb de SMIC/UMO 2,00]

Système

BL3

Système BL diversifié avec des vaches allaitantes

Bovins lait diversifié avec un troupeau de vaches allaitantes

Veau d'Aveyron et du ségala Label en race Limousine

Maïs et herbe

Les animaux laitiers sont de race Montbéliarde

Race spécialisée



2018

BL3 actualisation 2018

Pour en savoir plus:

Le référentiel départemental

L'étude travail 2009

Le référentiel "fourrages"

Les synthèses régionales et nationales des réseaux d'élevages

Localisation

Zones Ségalas et assimilées (maïs possible) en Aveyron, Lot, Cantal et Tarn

EARL 2 UMO

110390 litres produits par UMO exploitant

Quota 215000 Litres;
28 VL à 7769 litres par an;
15 vaches allaitantes;
71 UGB

3800 litres produits par Ha SAU

**Bovins lait diversifié avec un troupeau de vaches allaitantes
Maïs et herbe**

Race spécialisée

58.1 ha de SAU;
50.6 ha de SFP;
41.6 ha d'herbe.

4363 litres par ha SFP;
252 Kg viande/ha SFP;
1,41 UGB/ha SFP.



Conseillers départementaux:

Jean Bernard MIS CA 81 05 63 48 83 87
Jean Christophe VIDAL CA 12 05 65 71 37 06

Domaine de validité

SAU de 40 à 70 ha
lait produit de 140000 à 300000 L
VL de 20 à 40
VA de 10 à 30
Chargement de 1.2 à 1.7 UGB/SFP

Appui régional:

Jocelyn FAGON Institut de l'élevage 05 61 75 44 33

Version du 6-sept-19

Les surfaces

58.1 ha de SAU; 50.6 ha de SFP; 41.6 ha d'herbe.

Les surfaces en herbe :

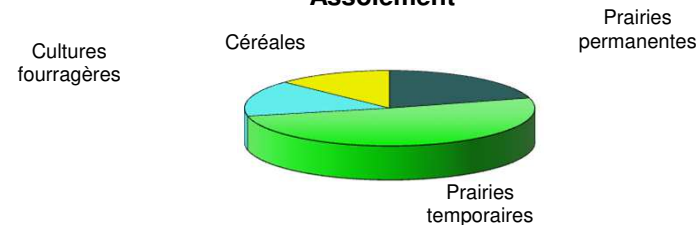
41,6 ha

dont prairies permanentes 12,0 ha 21% de la SAU

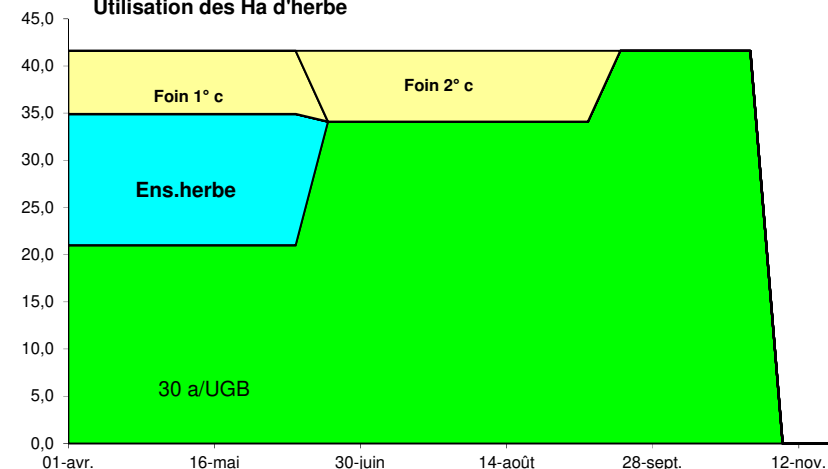
dont prairies temporaires 29,6 ha

Blocs (base)	Surface	N	P	K	Rendement des récoltes d'herbe		
PN Pâturage - 5.5 TMS	8,0 Ha	30	0	0	TMS stock/ha		
PT 4-5 ans pâturage - 6 TMS	13,0 Ha	40	0	0	1ère C	2ème C	3ème C
PT 4-5 ans ensilée + foin + pâturage - 10 TMS	7,5 Ha	120			5,0	2,5	
PT 4-5 ans ensilée + pâturage - 10 TMS	6,4 Ha	120			5,0		
PN Foin + pâturage - 6.5 TMS	4,0 Ha	45			4,0		
PT 4-5 ans foin + pâturage - 7 TMS	2,7 Ha	50			4,5		
<i>Moyenne des surfaces en herbe</i>		66	0	0			

Assolement



Utilisation des Ha d'herbe



Le système fourrager mis en place est fréquent dans le ségala avec des rations à base d'ensilage de maïs, d'herbe et du foin. Les surfaces en PN (20% de la SAU) sont bien valorisées par les deux troupeaux malgré l'obligation de maintenir les vaches nourrices à proximité des bâtiments (têtee matin et soir). La part de pâturage est importante pour la zone.

La fertilisation minérale pratiquée ne concerne que l'azote, les effluents d'élevage répartis sur toute la surface couvrent les besoins en P et K des cultures.

Les cultures fourragères :

9,0 ha

Culture	Surface	N	P	K	Rendement
Ensilage de Maïs - 10 TMS	9 ha	30			10 Tms/ha
<i>Moyenne des cultures fourragères</i>		30	0	0	

Les cultures de vente:

7,5 ha

Blocs	Surface	N	P	K	Rendements
Céréales à paille - 60 Qtx	7,5 ha	130			60 Qx/ha
<i>Moyenne des céréales et cultures de vente</i>		130	0	0	

Bilan des minéraux (KG/ha)

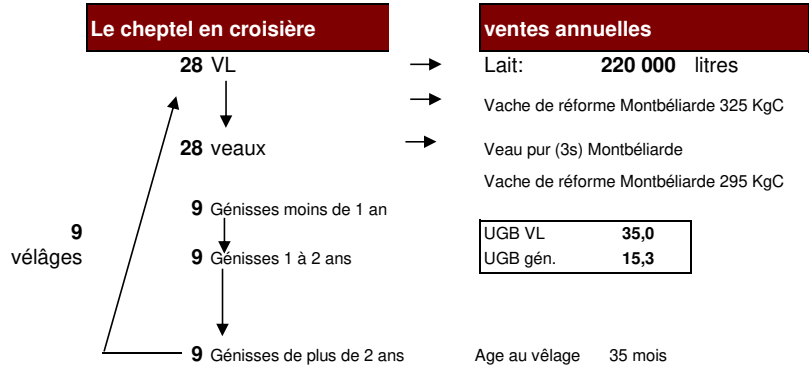
	N*	P	K
*(hors fixation symbiotique)	79	-4	7

Indicateurs surfaces

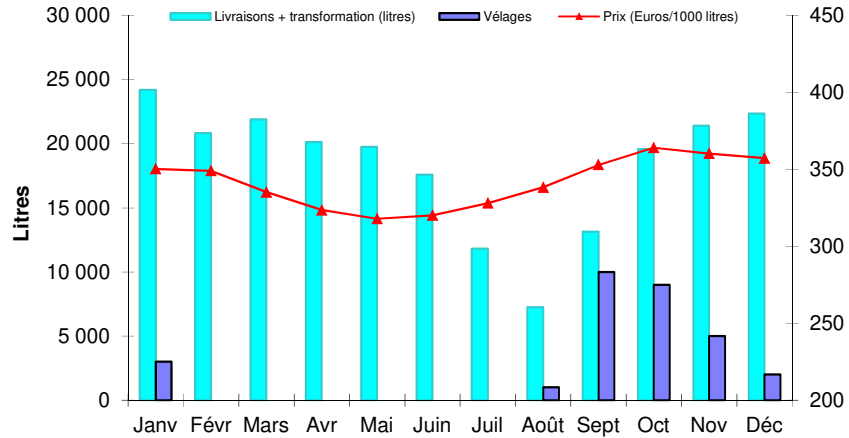
SFP/SAU	87%
Surfaces pastorales/SFP	0%
Chargement corrigé :	1,41 UGB/ha
Maïs fourrage /SFP	18%
1ères coupes/surface en herbe	50%
2èmes coupes/1ères coupes	36%
Fourrages récoltés par UGB :	2,9 TMS
N/ha SFP	56 N
Lait produit par ha SFP :	4363 L.
Kg de viande produits par ha SFP :	252 Kg

Le troupeau laitier

220000 Litres vendus ; 220780 Litres produits ; 28 VL à 7769 litres par an



Répartition mensuelle des vêlages et des livraisons



Alimentation

Besoins fourragers par UGB

(en T de MS utile)

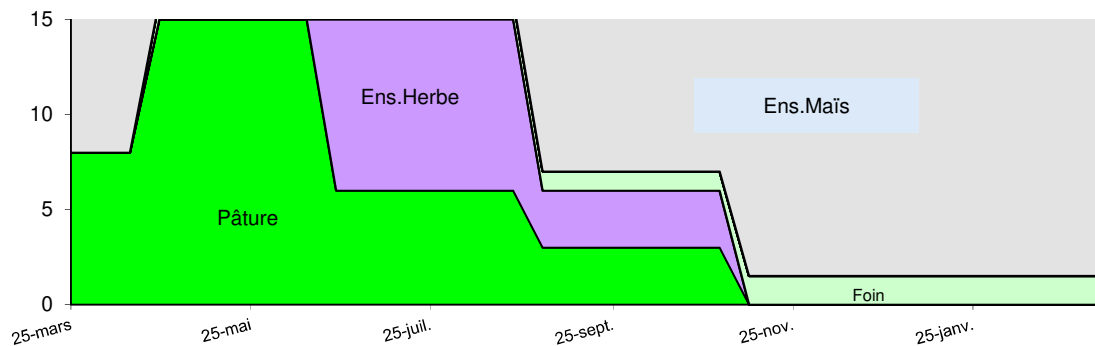
	Vaches laitières	génisses laitières	Troupeau allaitant	pour le troupeau
Ens. Maïs	2,9	0,2		90 T
Ens. Herbe	0,8	0,9	1,08	67 T
Foin 1° c	0,4	0,8	0,66	44 T
Total	4,1	1,8	1,7	201 T

L'appétit des laitières est de 16 KgMS/jour, c'est ce qu'on observe pour ce niveau de production
 L'essentiel de l'alimentation est sous forme de stocks (70 % des besoins) pour les animaux laitiers
 La mise à l'herbe est précoce (autour du 15 mars) et il y a une phase de pâture seule au printemps d'une soixantaine de jours (70 à 80 jours en printemps favorable)
 L'ensilage d'herbe est apporté en été et la distribution de maïs commence très tôt grâce au report économisé au printemps précédent.
 La quantité de concentré par vache n'est pas très optimisée, toutefois avec 180 g/l on se situe bien en dessous des valeurs moyennes des quantités utilisées
 Les génisses reçoivent 50 Kg de poudre de lait.

Appétit maxi : 16 Kg MS

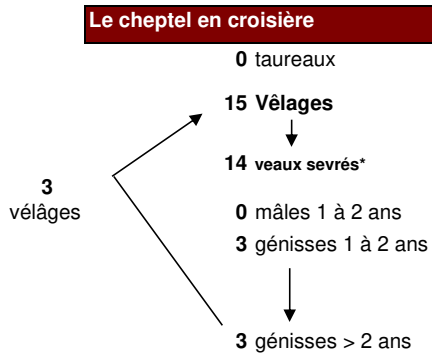
Indicateurs troupeau laitier

UGB lait/UGB totaux	71%
Lait produit par VL :	7769 L
Prix du lait	342 €/1000 L
TB moyen :	42,0 g/L
TP moyen :	33,9 g/L
Taux de renouvellement :	32%
Besoins de fourrage stocké par UGB :	3,3 TMS
Dont fourrage acheté	0,0 TMS
Minéraux par UGB lait	48 Kg par an
Concentré par VL	1300 kg
Concentré des VL	177 g/L
% des concentrés BL achetés	56%



Le troupeau allaitant

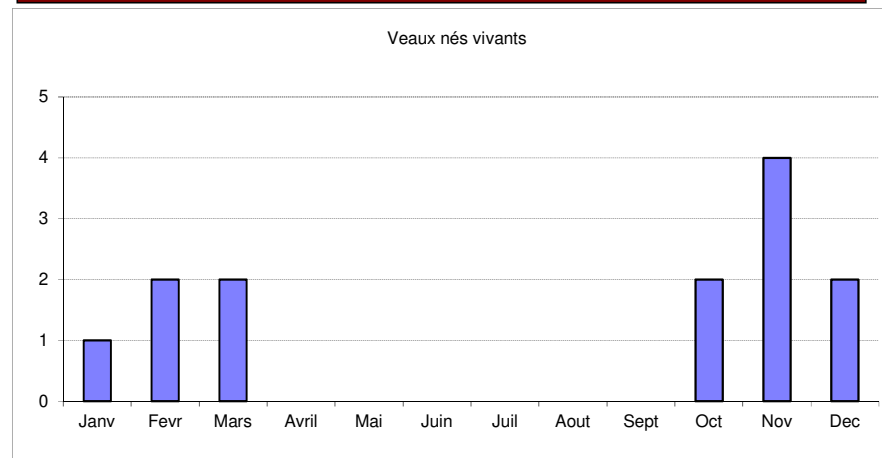
15 vaches allaitantes - 20 UGB



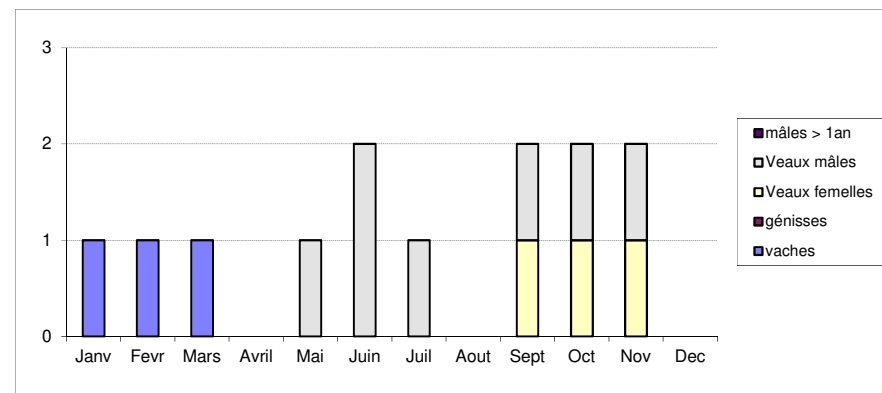
(* ou vendus avant sevrage)

Ventes annuelles			
Le cheptel en croisière	catégorie	nbre	poids carc.
	Limousin Vaches Réforme (R)	3	400 Kgc
	Limousin Génisses Veau d'Aveyron Labellisé	4	220 Kgc
	Limousin Mâles Veau d'Aveyron Labellisé	7	230 Kgc
Achats			

Répartition mensuelle des naissances



Répartition des ventes



Date moyenne de vêlage	Vêlages étalés
Tx de mortalité des veaux	7%
Tx de renouvellement	20%
Tx de productivité numérique	93%
UGB viande/VA	1,41
Production viande vive	291 Kgv/UGB
Concentrés (kg/UGB viande)	740
% des concentrés BV achetés	17%

Résultat économique

Année
2018

Produit Brut

146 459 €

(% sur PB)

73 229 € par UMO

51%	Lait	220 000 litres vendus	75 341 €
	100% en laiterie à :	342,5 €	75 341 €
8%	Viande troupeau lait		11 470 €
	6 Vache de réforme Montbéliarde 325 KgC		5 760 €
	19 Veau pur (3s) Montbéliarde		3 610 €
	3 Vache de réforme Montbéliarde 295 KgC		2 100 €
13%	Viande troupeau allaitant		18 665 €
	3 Limousin Vaches Réforme (R)		4 440 €
	4 Limousin Génisses Veau d'Aveyron Labellisé		4 908 €
	7 Limousin Mâles Veau d'Aveyron Labellisé		9 317 €
4%	Cultures de vente :		6 432 €
	Céréales autoconsommées	14,00 €/ql	4 459 €
	cultures vendues	15,00 €/ql	1 973 €
15%	Aides PAC 1er pilier		21 386 €
	Aides couplées*	5 404 €	
	Aides découplées*	15 981 €	
9%	Aides 2ème pilier		13 166 €
	PHAE	- €	
	ICHN	13 166 €	
0%	Aides conjoncturelles		0 €

* après application de la discipline financière

Charges

87 759 €

	Charges	Animales	31 894 €	448 €	par UGB
	Opérationnelles	Concentrés et min.	17 391 €	245 €	144 €
		Frais d'élevage	7 814 €	110 €	
29%	42 849 €	Frais vétérinaires	4 184 €	59 €	/ 1000 litres
		Achats de paille	1 600 €	22 €	
		Lait poudre	905 €	13 €	
		Surfaces	10 955 €	SFP/Ha	CV/Ha
		Engrais (hors amend.)	2 797 €	42 €	91 €
		Amendements	2 628 €	45 €	45 €
		Semences et phyto	4 948 €	64 €	230 €
		Divers surfaces	582 €	10 €	10 €
		Récoltes fourrages	2 823 €		
		Travaux par tiers	3 409 €		
	Charges Structurelles	Carburants Lub.	3 141 €		
		Entretien du matériel	4 014 €		
		Petit matériel	1 317 €		
		Entretien du bâtiment	966 €		
31%	44 910 €	Eau - EDF	3 078 €		
		Entretien foncier	287 €		
		Assurances	3 682 €		
		Gestion, téléphone	3 391 €		
		Divers (transp, cotis)	2 347 €		
		Ferme et IF	7 511 €		
		Charges salarié	0 €		
		Charges sociales expl	8 944 €		1 seul exercice
40%	E.B.E.	58 700 €			
	soit pour une annuité de	20 977 €			
14%	Amortissements	24 895 €			
	un disponible de	37 723 €			
26%	Frais financiers	5 244 €			
	Revenu agricole	28 561 €			
	18 861 € par UMO				

Capital d'exploitation hors foncier:	383 497 €	5392 €/UGB
Dont :	Bâtiments	156 939 €
	matériel	113 532 €
	Cheptel	97 940 €
	Stocks et en terre	15 085 €

		Nombre de droits	Montants moyens	Paielements nets
Paielements couplés	AL	28	79 €	2 220 €
	ABA	15	162 €	2 427 €
	Vx	11	69 €	757 €
Paielements découplés		58,1	275 €	15 981 €
Aides du 2ème pilier				13 166 €
Paielement totaux				34 551 €

Le système reste efficace (EBE/PB à 40 % et apport d'argent sur recettes autour de 52 %). L'augmentation du prix du lait a permis de retrouver du revenu malgré la progression de certaines charges de structure. Les charges de mécanisation à l'hectare sont plus faibles que pour le cas-type BL1, cela tient à l'effet dilution par les Ha pour un même niveau d'intensification.

Indicateurs économiques

Charges opérationnelles animales	448 €	par UGB
Cout des concentrés et min. VL :	58	€/1000 L
Cout alimentaire des VL	78	€/1000 L
Cout alimentaire des génisses hors lait	217	€/UGB gén.
Frais d'élevage	110 €	par UGB
Frais vétérinaires	59 €	par UGB
Charges opérationnelles végétales	189 €	par ha SAU
Marge brute de l'atelier lait	262 €	€/1000 L
<i>(hors récoltes et hors aides)</i>		
Charges de structure	1 292 €	par ha SAU
Main d'œuvre	6%	du PB
Foncier	5%	du PB
Mécanisation	10%	du PB
Charges de mécanisation (avec amort.)	448 €	par ha SAU
Traction (dt part CUMA, hors télesc.)	2,9 cv	par ha SAU
EBE hors Main d'œuvre et foncier en % du PB	51,3%	

BL3

Bovins lait diversifié avec un troupeau de vaches allaitantes

Maïs et herbe

Race spécialisée

Chiffres clés 2018

Système BL diversifié avec des vaches allaitantes

Veau d'Aveyron et du ségala Label en race Limousine
Les animaux laitiers sont de race Montbéliarde

Trésorerie

recette lait : 75341 €

recette viande : 30135 €

recettes sol : 1973 €

aides : 34551 €

dépenses troupeau : 27931 €

dépenses sol : 10955 €

dépenses équipement : 16468 €

dépenses services : 11987 €

Recettes : 142000 €

Dépenses : 67211 €

Apport d'argent : 73914 €

En % des recettes : 52,4 %

A honorer : 37432 €

A décider : 36885 €

MSA / recettes : 6,3 %

Foncier / recettes : 2,4 %

Annuités / recettes : 14,8 %

Sensibilité du système

Variation de prix	Variation de l'EBE
20% Engrais	1 048 € 1,8%
20% Carburants	655 € 1,1%
20% Concentrés	3 448 € 5,9%
5% Prix du lait	3 958 € 6,7%

BL3 actualisation 2018

La main d'oeuvre
2 UMO

EARL

2,0 UMO familiales 0,0 UMO salariées

Les troupeaux
71 UGB

28 Vaches laitières 14 Vaches allaitantes
50 UGB lait 21 UGB viande
71% UGB lait / UGB totaux

Le lait
220780 L produit

220 000 litres vendus 342 € par 1000 litres
7 769 litres par VL

La viande

6 655 Kgv BL vendus 1,72 € par Kg vif vendu
13 T produites 6 082 Kgv BV vendus 3,07 € par Kg vif vendu
291 Kgv/UGB bovin viande

Les surfaces
58 ha SAU

58,1 ha SAU 4 363 litres de lait/ha SFP
50,6 ha SFP
42 ha d'herbe 252 Kgv de viande/ha SFP
1,41 UGB/ha SFP

L'alimentation

2,9 TMS de fourrages stockés par UGB totaux
177 g de concentrés VL par litre de lait
827 Kg de concentrés totaux par UGB totaux

L'économie
Un disponible de
18861 €/UMO

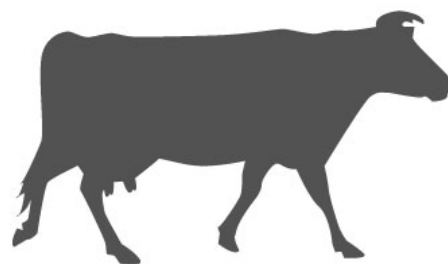
Produit Brut	146 459 €	
Charges opérationnelles	42 849 €	29% du PB
Charges Structurelles	44 910 €	31% du PB
EBE	58 700 €	40% du PB
Capital :	383 497 €	5392 €/UGB
Annuité moyenne	20 977 €	14% du PB
Disponible	37 723 €	
Disponible/UMO non salariée	18 861 €	

Responsable du cas-type Jean-Christophe VIDAL



Coût de production de l'atelier Bovins lait

Résultats avec conventions nationales - Exercice du 01/01/2018 au 31/12/2018



Productivité

	Cas-type	N - 1	Ecart
Lait produit et commercialisé (litres)	220 779	220 779	0
dont volume de lait transformé (%)	0	0	0
Main-d'oeuvre à rémunérer (UMO)	1,17	1,17	0,00
Productivité MO rémunérée (litres/UMO)	188 700	188 700	0

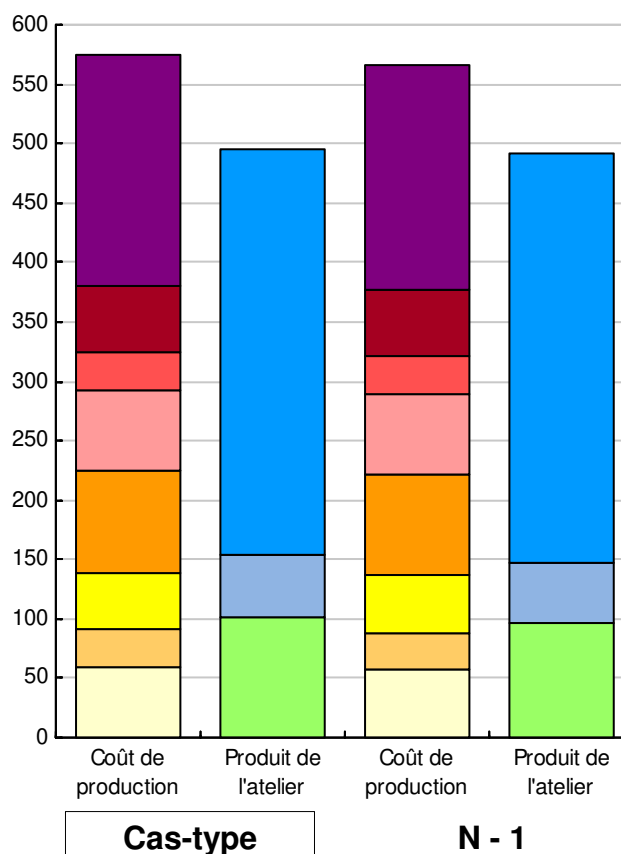
Coût de production total

	Cas-type	N - 1	Ecart
Coût de production total	575	567	8,1
Travail	195	190	4,2
Foncier et capital	56	56	0,4
Frais divers de gestion	33	33	0,0
Bâtiments et installations	68	67	0,7
Mécanisation	85	84	0,9
Frais d'élevage	49	49	0,0
Approvisionnements des surfaces	32	32	0,2
Alimentation des animaux	59	57	1,8

Produit total

	Cas-type	N - 1	Ecart
Produit total	495	492	2,8
Prix de vente du lait	341	345	-3,2
Produit viande	52	52	0,0
Autres produits	0	0	0,0
Aides	102	96	6,0

€/ 1000 litres de lait



Approche comptable

	Cas-type	N - 1	Ecart
Coût de production €/1000l	575	567	8,1
Prix de revient €/1000l	422	419	2,1
Rémunération permise €/1000l	114	116	-1,2
Rémunération permise nb SMIC/UMO	1,17	1,21	

Prise en compte des amortissements et rémunération de tous les facteurs de production (travail, capitaux propres et terres en propriété).

Approche trésorerie

	Cas-type	N - 1	Ecart
Coût de fonctionnement €/1000l	523	516	6,8
Prix de fonctionnement €/1000l	369	368	0,9
Trésorerie permise €/1000l	167	167	0,0
Trésorerie permise nb SMIC/UMO	1,71	1,75	

On remplace les amortissements par le capital d'emprunts remboursés et on ne rémunère pas les capitaux propres et les terres en propriété.

Hypothèses retenues	Taux d'intérêt des capitaux propres (%)	0,8	Montant du fermage des terres en propriété (€/ha)	150		
Rémunération €/UMO	36 712 =	[SMIC net 14 120]	x	[coef "SMIC brut" 1,30]	x	[nb de SMIC/UMO 2,00]

Coût de production de l'atelier Bovins lait - Pour en savoir plus



	Cas-typ	N - 1	Ecart
	€ / 1000 litres de lait		
Coût de production total	575,1	567,0	8,1
Travail			
Salaires et charges salariales	0,0	0,0	0,0
Rémunération du travail exploitant (CS)	194,6	190,4	4,2
Foncier et Capital			
Fermage et frais du foncier	23,6	23,6	0,0
Rémunération terres en propriété (CS)	8,9	8,9	0,0
Amortissements améliorations foncières	0,0	0,0	0,0
Frais financiers	17,4	17,2	0,2
Rémunération capitaux en propriété (CS)	6,2	6,1	0,1
Frais divers de gestion			
Transports, assurances, frais de gestion	32,7	32,7	0,0
Autres amortissements	0,0	0,0	0,0
Bâtiments et installations			
Eau	4,1	4,1	0,0
Electricité et gaz	7,8	7,7	0,1
Entretien et location des bâtiments	3,7	3,7	0,0
Amortissements bâtiments-installations	52,2	51,5	0,7
Mécanisation			
Travaux par tiers	20,0	20,0	0,0
Carburants et lubrifiants	10,3	10,7	-0,4
Entretien du matériel	13,1	13,0	0,1
Achat de petit matériel	4,3	4,1	0,2
Crédit bail	0,0	0,0	0,0
Amortissements matériel	37,1	36,0	1,1
Frais d'élevage			
Frais vétérinaires	14,1	14,1	0,0
Frais repro, identification, GDS, cont perf	28,8	28,8	0,0
Achats de litière	5,7	5,7	0,0
Frais de transformation et com.	0,0	0,0	0,0
Approvisionnements des surfaces			
Engrais et amendements	16,2	15,6	0,6
Semences	8,5	9,0	-0,5
Autres charges végétales	7,5	7,4	0,1
Alimentation des animaux			
Achats de concentrés et minéraux	58,5	56,7	1,8
Achats de fourrages et mise en pension	0,0	0,0	0,0

Résultats avec conventions nationales

	Cas-typ	N - 1	Ecart
Main-d'oeuvre			
Exploitant (UMO)	1,17	1,17	0,00
Salariée (UMO)	0,00	0,00	0,00
Total main-d'oeuvre à rémunérer	1,17	1,17	0,00
dont pour transformation et com.			
Main-d'oeuvre bénévole			

	Cas-typ	N - 1	Ecart
	€ / 1000 litres de lait		
Produit de l'atelier			
Prix de vente du lait	341,3	344,5	-3,2
Produit viande	52,0	52,0	0,0
Achats d'animaux (en -)	0,0	0,0	
Autres produits	0,0	0,0	0,0
Aides			
Aides couplées et autres	10,1	10,1	0,0
Aides découplées	49,0	43,9	5,1
Aides deuxième pilier	42,6	41,7	0,9

	Cas-typ	N - 1	Ecart
	€ / 1000 litres de lait		
Données complémentaires			
Total charges courantes	276	274	2
Total amortissements	89	88	2
Total charges supplétives (CS)	210	205	4
Coût production hors charges sup.	365	362	4
Annuités	70	69	1
Charges sociales (pour information)	32	31	1

	Cas-typ	N - 1	Ecart
Céréales intra-consommées (ha)	3,2	3,2	0,0

	Cas-type	N - 1	Ecart
Résultats économiques atelier			
Excédent brut €/UMO	38 524	38 456	68
Excédent brut €/1000 l	204	204	0
Revenu (RCAI) €/UMO	24 351	24 561	-210
Revenu disponible €/UMO	25 401	25 492	-91

Hypothèses retenues Taux d'intérêt des capitaux propres (%) 0,8 Montant du fermage des terres en propriété (€/ha) 150
 Rémunération €/UMO 36 712 = [SMIC net 14 120] x [coef "SMIC brut" 1,30] x [nb de SMIC/UMO 2,00]

Pour en savoir plus:

- Le référentiel départemental
- L'étude travail 2009
- Le référentiel "fourrages"
- Les synthèses régionales et nationales des réseaux d'élevages

Systeme

BL4 Système BIO spécialisé maïs et herbe

Système en production de lait bio spécialisé

Système bovin lait BIO

Maïs et herbe

Race spécialisée



2018

Localisation

Zones Ségalas et assimilées (maïs possible) en Aveyron, Lot, Cantal et Tarn

Exploitation individuelle
1.5 UMO

149007 litres produits par UMO exploitant

Quota 210000 Litres;
35 VL à 6311 litres
par an; 55 UGB

3860 litres
produits par Ha
SAU

Système bovin lait BIO

Maïs et herbe

Race spécialisée

57.9 ha de SAU;
51.4 ha de SFP;
46.4 ha d'herbe.

4348 litres par ha SFP;
129 Kg viande/ha SFP;
1,05 UGB/ha SFP.

Domaine de validité

SAU de 40 à 70 ha
lait produit de 200000 à 350000 L
VL de 30 à 70

Chargement de 0.9 à 1.2 UGB/SFP



Conseillers départementaux:

Jean-Bernard MIS	CA 81	05 63 48 83 87
Jean-Claude Schoeffel	CA 46	05 65 34 19 10
Jean Christophe VIDAL	CA 12	05 65 71 37 06

Appui régional:

Jocelyn FAGON	IDELE	05 61 75 44 33
---------------	-------	----------------

Les surfaces

57.9 ha de SAU; 51.4 ha de SFP; 46.4 ha d'herbe.

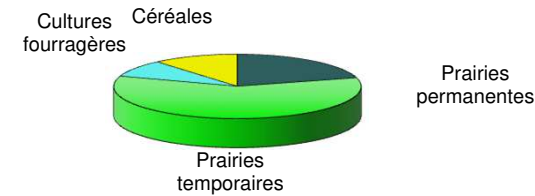
Les surfaces en herbe : 46,4 ha

dont prairies permanentes 12,0 ha 21% de la SAU

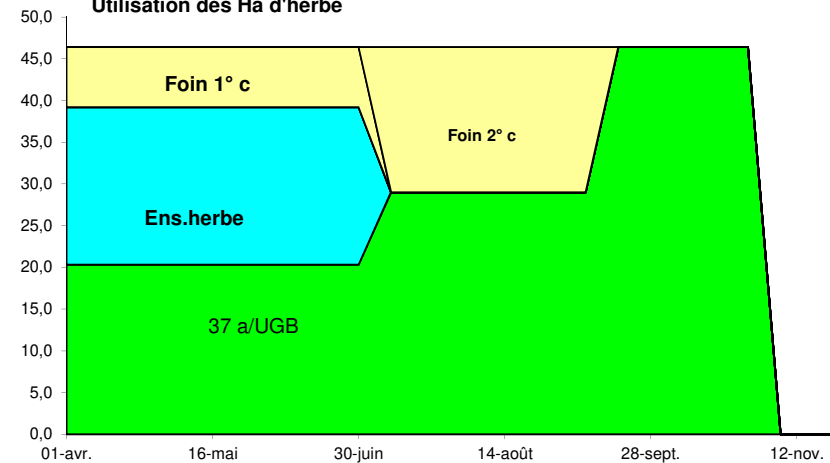
dont prairies temporaires 34,4 ha

Blocs (base)	Surface	N	P	K	Rendement des récoltes d'herbe		
					TMS/ha		
					1ère C	2ème C	3ème C
PN Pâture - 4.5 TMS	12,0 Ha	0	0	0			
PT 4-5 ans pâture - 5 TMS	8,3 Ha	0	0	0			
PT 4-5 ans ensilée + pâture - 6 TMS	1,5 Ha	0	0	0	3,5		
PT 4-5 ans ensilée + foin + pâture - 6 TMS	12,4 Ha	0	0	0	3,5	1,5	
PT 4-5 ans foin + pâture - 6 TMS	7,2 Ha	0	0	0	4,0		
Luzerne ensilage + foin + foin + pâture - 6 TMS	5,0 Ha	0	0	0	3,5	1,5	2,0
<i>Moyenne des surfaces en herbe</i>		0	0	0			

Assolement



Utilisation des Ha d'herbe



Les effluents d'élevage sont les seules sources de fertilisants de l'exploitation, et doivent être bien réparties sur l'ensemble de la SAU mécanisable.

Le chaulage n'est pas négligé : 200 u CaO par Ha SAU

En conditions un peu plus favorables on peut viser un chargement de 1,20 UGB/ha SFP

Les cultures fourragères : 5,0 ha

Culture	Surface	N	P	K	Rendement
Ensilage de Maïs - 10 TMS	5,0 ha	0	0	0	10 Tms/ha
<i>Moyenne des cultures fourragères</i>		0	0	0	

Les cultures de vente: 6,5 ha

Blocs	Surface	N	P	K	Rendement
Céréales à paille - 40 Qtx	6,5 ha	0	0	0	40 Qx/ha
<i>Moyenne des céréales et cultures de vente</i>		0	0	0	

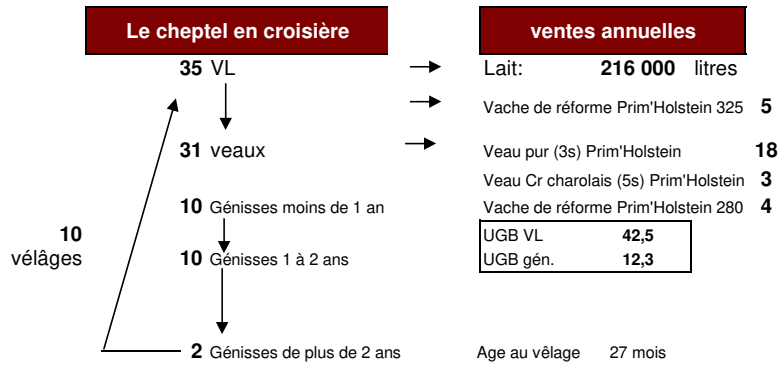
Bilan des minéraux (KG/ha)	N*	P	K
*(hors fixation symbiotique)	-14	-10	-4

Indicateurs surfaces

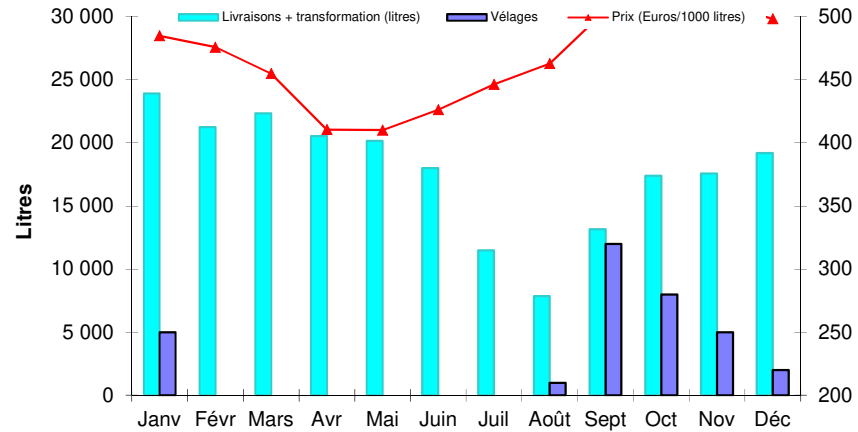
SFP/SAU	89%
Surfaces pastorales/SFP	0%
Chargement corrigé :	1,05 UGB/ha
Maïs fourrage /SFP	10%
1ères coupes/surface en herbe	56%
2èmes coupes/1ères coupes	67%
Fourrages récoltés par UGB :	3,3 TMS
N/ha SFP	0 N
Lait produit par ha SFP :	4348 L.
Kg de viande produits par ha SFP :	129 Kg

Le troupeau laitier

216000 Litres vendus ; 223510 Litres produits ; 35 VL à 6311 litres par an



Répartition mensuelle des vêlages et des livraisons



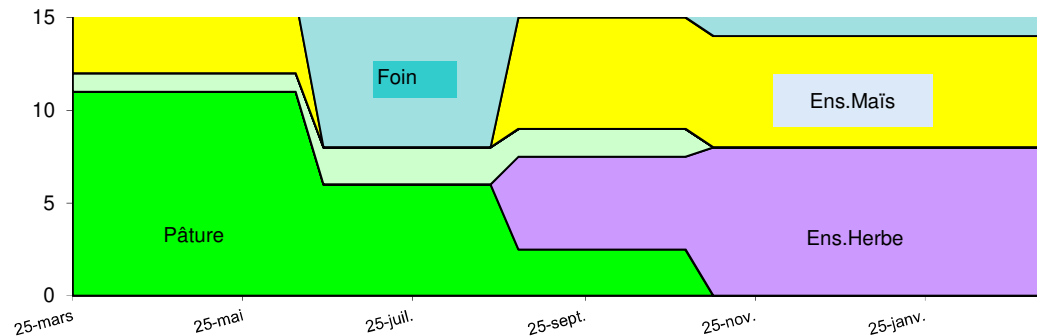
Alimentation

Besoins fourragers par UGB

(en T de MS utile)

	Vaches laitières	génisses laitières		pour le troupeau
Ens. Maïs	1,3			50 T
Ens. Herbe	1,4	0,7		67 T
Foin 1° c	0,4	0,9		32 T
Foin 2°c	0,8			29 T
Total	3,9	1,7		177 T

Appétit maxi : 16 Kg MS



Indicateurs troupeau laitier

UGB lait/UGB totaux	100%
Lait produit par VL :	6311 L
Prix du lait	466 €/1000 L
TB moyen :	38,0 g/L
TP moyen :	32,0 g/L
Taux de renouvellement :	28%
Besoins de fourrage stockés par UGB :	3,2 TMS
Dont fourrage acheté	0,1 TMS
Minéraux UGB lait	32 Kg par an
Concentré par VL	657 kg
Concentré des VL	103 g/L
% des concentrés BL achetés	45%

Résultat économique

Année
2018

Produit Brut

146 641 €

(% sur PB)

97 761 € par UMO

69%	Lait	216 000 litres vendus	100 558 €
	100% en laiterie à :	466 €	100 558 €
6%	Viande troupeau lait		9 060 €
	5 Vache de réforme Prim'Holstein 325 KgC		4 400 €
	18 Veau pur (3s) Prim'Holstein		1 620 €
	3 Veau Cr charolais (5s) Prim'Holstein		720 €
	4 Vache de réforme Prim'Holstein 280 KgC		2 320 €
0%	Viande troupeau allaitant		- €
5%	Cultures de vente :		7 649 €
	Céréales autoconsommées	28 €/ql	4 217 €
	Cultures vendues	33 €/ql	3 432 €
11%	Aides PAC 1er pilier		16 222 €
	Aides couplées*	3 822 €	
	Aides découplées*	12 400 €	
9%	Aides 2ème pilier		13 152 €
	-		€
	ICHN	13 152 €	
0%	Aides conjoncturelles		0 €

* après application de la discipline financière

Charges

80 027 €

	Charges	Animales	26 880 €	491 €	par UGB
	Opérationnelles	Concentrés et min.	16 580 €	303 €	120 € / 1000 litres
		Frais d'élevage	5 598 €	102 €	
23%	33 227 €	Frais vétérinaires	1 653 €	30 €	
		Achats de paille	1 600 €	29 €	
		Achat de luzerne déshy.	1 449 €	26 €	
		Surfaces	6 347 €	SFP/Ha	CV/Ha
		Engrais (hors amend.)	0 €	0 €	0 €
		Amendements	1 446 €	25 €	25 €
		Semences et phyto	4 151 €	69 €	95 €
		Divers surfaces	751 €	14 €	8 €
		Récoltes fourrages	2 629 €		
		Travaux par tiers	3 078 €		
	Charges Structurelles	Carburants Lub.	4 245 €		
		Entretien du matériel	4 067 €		
		Petit matériel	1 174 €		
		Entretien du bâtiment	918 €		
32%	46 800 €	Eau - EDF	2 808 €		
		Entretien foncier	196 €		
		Assurances	3 331 €		
		Gestion, téléphone	2 201 €		
		Divers (transp, cotis)	5 209 €		
		Fermage et IF	6 246 €		
		Charges salarié	0 €		
		Charges sociales expl	10 699 €		
45%	E.B.E	66 615 €			
	soit pour une annuité de	16 985 €			
12%	un disponible de	49 630 €			
34%	33 087 € par UMO				
		Amortissements	25 579 €		
		Frais financiers	4 246 €		
		Revenu agricole	36 790 €		

Capital d'exploitation hors foncier:	369 235 €	6741 €/UGB
Dont :		
Bâtiments	175 746 €	
Matériel	107 828 €	
Cheptel	72 400 €	
Stocks et en terre	13 261 €	

	Nombre de droits	Montants moyens	Paielements nets
Paielements couplés			3 822 €
Paielements découplés	57,9	214 €	12 400 €
Paielement			16 222 €

Avec un EBE/PB à 45 % et un apport d'argent sur recettes à 59 % ce système reste efficace.
Cela vient du prix du lait valorisateur et d'une très bonne maîtrise des charges
Les charges du sol sont faibles comparativement à un système conventionnel.
Les charges de mécanisation à 449 € / Ha, sont optimisées et très en dessous des moyennes de la zone.
Les aides PAC 2018 sont calculées sans les aides au maintien bio
Les annuités ne représentent que 12 % du PB.

Indicateurs économiques

Charges opérationnelles animales	491 €	par UGB
Cout des concentrés et min. VL :	63	€/1000 L
Cout alimentaire des VL	92	€/1000 L
Cout alimentaire des génisses hors lait	359	€/UGB gén.
Frais d'élevage	102 €	par UGB
Frais vétérinaires	30 €	par UGB
Charges opérationnelles végétales	110 €	par ha SAU
Marge brute de l'atelier lait	352 €	€/1000 L
<i>hors récoltes et hors aides</i>		
Charges de structure	1 323 €	par ha SAU
Main d'œuvre	7%	du PB
Foncier	4%	du PB
Mécanisation	10%	du PB
Charges de mécanisation (avec amort.)	449 €	par ha SAU
Traction (dt part CUMA, hors télesc.)	2,9 cv	par ha SAU
EBE hors Main d'œuvre et foncier en % du PB	57,0%	

BL4

Système bovin lait BIO

Mais et herbe

Race spécialisée

Chiffres clés 2018

Système BIO spécialisé maïs et herbe

Système en production de lait bio spécialisé

Trésorerie

recette lait : 100558 €	dépenses troupeau : 22663 €	dépenses équipement : 16801 €
recette viande : 9060 €	dépenses sol : 6347 €	dépenses services : 13054 €
recettes sol : 3432 €		
aides : 29374 €		

Recettes : 142424 €	Dépenses : 58865 €
---------------------	--------------------

Apport d'argent : 83559 €

En % des recettes : 58,7 %

A honorer : 33930 €	A décider : 49630 €
---------------------	---------------------

MSA / recettes : 7,5 %
Foncier / recettes : 1,5 %
Annuités / recettes : 11,9 %

Sensibilité du système

Variation de prix	Variation de l'EBE
20% Carburants	493 € 0,7%
20% Concentrés	2 956 € 4,4%
5% Prix du lait	4 037 € 6,1%

BL4 actualisation 2018

La main d'oeuvre 1,5 UMO	Exploitation individuelle 1,5 UMO familiales	0,0 UMO salariées
------------------------------------	--	-------------------

Le troupeau 55 UGB	35 Vaches laitières	0 Vaches allaitantes
	55 UGB lait	0 UGB viande
	100% UGB lait / UGB totaux	

Le lait 223510 L produit	216 000 litres vendus	466 € par 1000 litres
	6 311 litres par VL	

La viande 7 T produites	6 630 Kgv BL vendus	1,37 € par Kg vif vendu
	0 Kgv BV vendus	- € par Kg vif vendu
	Kgv/UGB bovin viande	

Les surfaces 58 ha SAU	57,9 ha SAU	4 348 litres de lait/ha SFP
	51,4 ha SFP	
	46,4 ha d'herbe	129 Kgv de viande/ha SFP
	1,05 UGB/ha SFP	

L'alimentation	3,2 TMS de fourrages par UGB
	103 g de concentrés VL par litre de lait
	500 Kg de concentré par UGB

L'économie Un disponible de 33087 €/UMO	Produit Brut 146 641 €	
	Charges opérationnelles 33 227 €	23% du PB
	Charges Structurelles 46 800 €	32% du PB
	EBE 66 615 €	45% du PB
	Capital : 369 235 €	6742 €/UGB
	Annuité moyenne : 16 985 €	12% du PB
	Disponible 49 630 €	
	Disponible/UMO non salariée : 33 087 €	

Responsable du cas-type Jean Christophe VIDAL



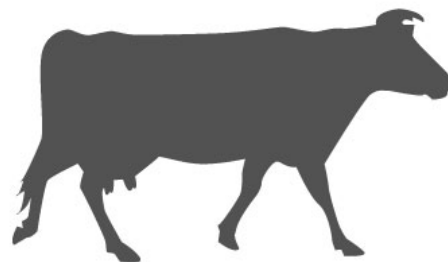
avec la contribution du Compte d'Investissement Agricole pour le Développement Agricole et Rural (CIADAR)

Coût de production de l'atelier Bovins lait

Résultats avec conventions nationales - Exercice du 01/01/2018 au 31/12/2018

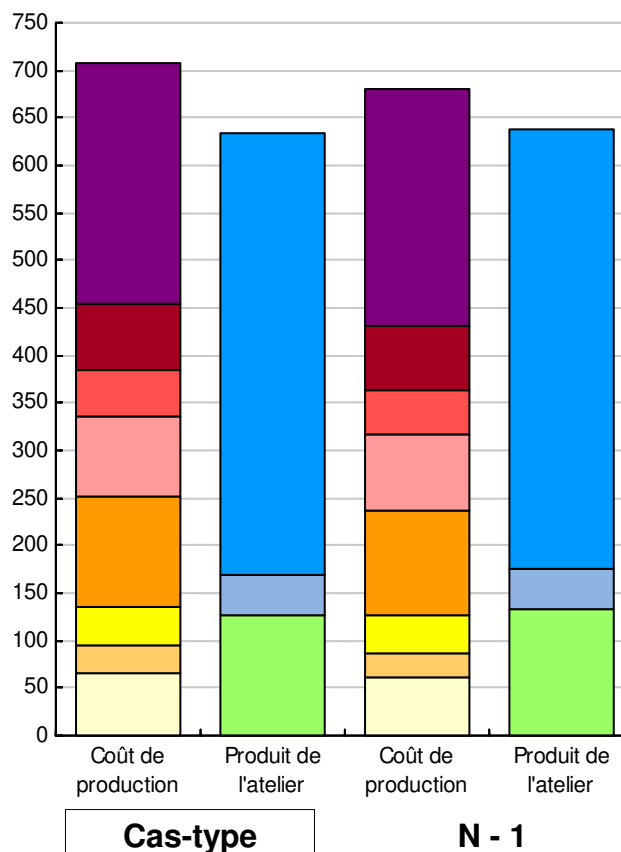
Productivité

	Cas-type	N - 1	Ecart
Lait produit et commercialisé (litres)	215 999	215 999	0
dont volume de lait transformé (%)	0	0	0
Main-d'oeuvre à rémunérer (UMO)	1,49	1,49	0,00
Productivité MO rémunérée (litres/UMO)	144 966	144 966	0



	Cas-type	N - 1	Ecart
Coût de production total	708	680	28,5
Travail	253	248	5,3
Foncier et capital	70	68	2,4
Frais divers de gestion	49	47	2,3
Bâtiments et installations	85	81	4,5
Mécanisation	115	110	5,5
Frais d'élevage	41	41	0,3
Approvisionnements des surfaces	28	24	3,3
Alimentation des animaux	66	61	5,1
Produit total	635	638	-3,5
Prix de vente du lait	466	463	2,9
Produit viande	42	42	0,0
Autres produits	0	0	0,0
Aides	127	133	-6,4

€/ 1000 litres de lait



Approche comptable

	Cas-type	N - 1	Ecart
Coût de production €/1000l	708	680	28,5
Prix de revient €/1000l	539	504	34,9
Rémunération permise €/1000l	180	207	-26,7
Rémunération permise nb SMIC/UMO	1,42	1,67	

Prise en compte des amortissements et rémunération de tous les facteurs de production (travail, capitaux propres et terres en propriété).

Approche trésorerie

	Cas-type	N - 1	Ecart
Coût de fonctionnement €/1000l	627	603	23,9
Prix de fonctionnement €/1000l	458	427	30,3
Trésorerie permise €/1000l	262	284	-22,0
Trésorerie permise nb SMIC/UMO	2,07	2,29	

On remplace les amortissements par le capital d'emprunts remboursés et on ne rémunère pas les capitaux propres et les terres en propriété.

Hypothèses retenues	Taux d'intérêt des capitaux propres (%)	0,8	Montant du fermage des terres en propriété (€/ha)	150
Rémunération €/UMO	36 712 = [SMIC net 14 120] x [coef "SMIC brut" 1,30] x [nb de SMIC/UMO 2,00]			

Coût de production de l'atelier Bovins lait - Pour en savoir plus



	Cas-typ	N - 1	Ecart
	€ / 1000 litres de lait		
Coût de production total	708,1	679,6	28,5
Travail			
Salaires et charges salariales	0,0	0,0	0,0
Rémunération du travail exploitant (CS)	253,2	247,9	5,3
Foncier et Capital			
Fermage et frais du foncier	27,0	26,1	0,9
Rémunération terres en propriété (CS)	12,7	12,4	0,3
Amortissements améliorations foncières	0,0	0,0	0,0
Frais financiers	19,5	18,6	0,9
Rémunération capitaux en propriété (CS)	11,3	10,8	0,5
Frais divers de gestion			
Transports, assurances, frais de gestion	48,8	46,5	2,3
Autres amortissements	0,0	0,0	0,0
Bâtiments et installations			
Eau	4,4	4,4	0,0
Electricité et gaz	8,5	8,3	0,2
Entretien et location des bâtiments	4,2	4,1	0,1
Amortissements bâtiments-installations	68,1	63,9	4,2
Mécanisation			
Travaux par tiers	25,4	23,8	1,6
Carburants et lubrifiants	18,9	16,9	2,0
Entretien du matériel	18,1	17,6	0,5
Achat de petit matériel	5,2	5,1	0,1
Crédit bail	0,0	0,0	0,0
Amortissements matériel	47,9	46,5	1,4
Frais d'élevage			
Frais vétérinaires	7,7	7,5	0,2
Frais repro, identification, GDS, cont perf	25,9	25,8	0,1
Achats de litière	7,4	7,4	0,0
Frais de transformation et com.	0,0	0,0	0,0
Approvisionnements des surfaces			
Engrais et amendements	6,3	6,3	0,0
Semences	17,8	14,8	3,0
Autres charges végétales	3,6	3,4	0,2
Alimentation des animaux			
Achats de concentrés et minéraux	59,7	54,9	4,8
Achats de fourrages et mise en pension	6,7	6,5	0,2

Résultats avec conventions nationales

	Cas-typ	N - 1	Ecart
Main-d'oeuvre			
Exploitant (UMO)	1,49	1,49	0,00
Salariée (UMO)	0,00	0,00	0,00
Total main-d'oeuvre à rémunérer	1,49	1,49	0,00
dont pour transformation et com.			
Main-d'oeuvre bénévole			

	Cas-typ	N - 1	Ecart
	€ / 1000 litres de lait		
Produit de l'atelier			
Prix de vente du lait	466,0	463,1	2,9
Produit viande	41,9	41,9	0,0
Achats d'animaux (en -)	0,0	0,0	
Autres produits	0,0	0,0	0,0
Aides			
Aides couplées et autres	11,2	15,5	-4,3
Aides découplées	54,8	58,2	-3,4
Aides deuxième pilier	60,9	59,6	1,3

	Cas-typ	N - 1	Ecart
	€ / 1000 litres de lait		
Données complémentaires			
Total charges courantes	315	298	17
Total amortissements	116	110	6
Total charges supplétives (CS)	277	271	6
Coût production hors charges sup.	431	409	22
Annuités	78	75	3
Charges sociales (pour information)	49	51	-2

	Cas-typ	N - 1	Ecart
Céréales intra-consommées (ha)	3,9	3,9	0,0

	Cas-type	N - 1	Ecart
Résultats économiques atelier			
Excédent brut €/UMO	41 629	44 098	-2 469
Excédent brut €/1000 l	287	304	-17
Revenu (RCAI) €/UMO	29 086	32 859	-3 773
Revenu disponible €/UMO	30 347	33 186	-2 839

Hypothèses retenues Taux d'intérêt des capitaux propres (%) 0,8 Montant du fermage des terres en propriété (€/ha) 150
Rémunération €/UMO 36 712 = [SMIC net 14 120] x [coef "SMIC brut" 1,30] x [nb de SMIC/UMO 2,00]

Système

BL5

Système spécialisé race mixte, herbager, autonome et économe

en zone herbagère d'altitude

Système spécialisé bovin lait

Race mixte, Montbéliarde



2018

BL5 actualisation 2018

Pour en savoir plus:

Le référentiel départemental

L'étude travail 2009

Le référentiel "fourrages"

Les synthèses régionales et nationales des réseaux d'élevages

Localisation

Zone herbagère d'altitude type Lévezou (1000 m env.)

Exploitation individuelle
1,5 UMO

180478 litres produits par UMO exploitant

Système spécialisé bovin lait

Race mixte, Montbéliarde

80 ha de SAU;
65 ha de SFP;
65 ha d'herbe.

Quota 275000 Litres;
43 VL à 6247 litres
par an; 73 UGB

3384 litres
produits par Ha
SAU

4165 litres par ha SFP;
146 Kg viande/ha SFP;
1,12 UGB/ha SFP.

Domaine de validité

SAU de 60 à 90 ha
lait produit de 180000 à 320000 L
VL de 30 à 70

Chargement de 0,9 à 1,25 UGB/SFP



Conseillers départementaux:

Jean Bernard MIS	CA 81	05 63 48 83 87
Claudine MURAT	CA 12	05 65 73 79 11
Jean Christophe VIDAL	CA 12	05 65 71 37 06
Thierry Gayral	CA 46	05 65 34 19 10

Appui régional:

Jocelyn FAGON Institut de l'élevage 05 61 75 44 33

Version du 5-juil-19

Les surfaces

80 ha de SAU; 65 ha de SFP; 65 ha d'herbe.

Les surfaces en herbe :	65,0 ha	
dont prairies permanentes	21,0 ha	26% de la SAU

dont prairies temporaires **44,0 ha**

Blocs (base)	Surface	N	P	K	Rendement des récoltes d'herbe		
PN Pâture - 4.5 TMS	11,4 Ha	30	0	0	TMS stock/ha		
PT 4-5 ans pâture - 5 TMS	10,4 Ha	30	5,769	11,5	1ère C	2ème C	3ème C
PT 4-5 ans ensilée + pâture - 6 TMS	4,4 Ha	60			4		
PT 4-5 ans ensilée + foin + pâture - 8 TMS	17,2 Ha	90			4	1	
PN Foin + pâture - 4.5 TMS	9,6 Ha				4		
PT 2 ans ensilée + foin + pâture - 8 TMS	2,0 Ha	100			5	1	
Luzerne ensilage + foin + foin + pâture - 8 TMS	8,0 Ha	30	30	60	4	2	1,5
PT 2 ans ensilée + pâture - 8 TMS	2,0 Ha	100			5		
Moyenne des surfaces en herbe					48	5	9

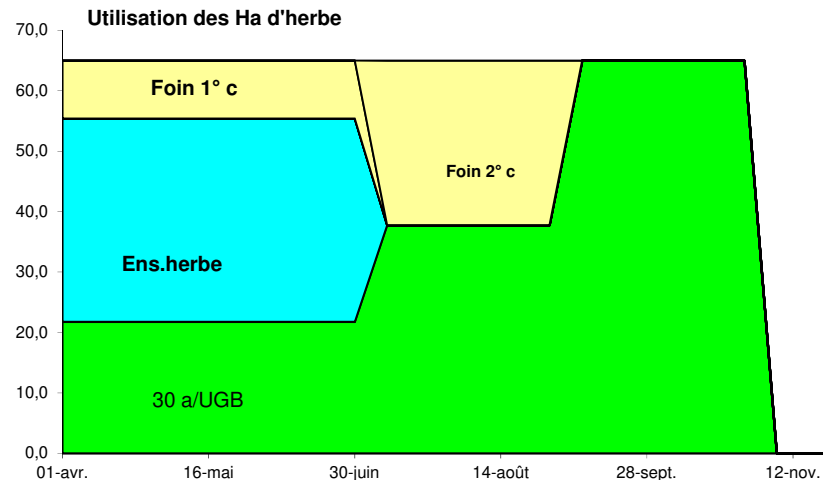
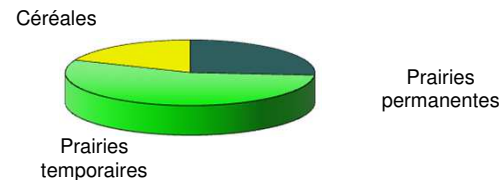
Les cultures fourragères :	0,0 ha				
Culture	Surface	N	P	K	Rendement
Moyenne des cultures fourragères					
		0	0	0	

Les cultures de vente:	15,0 ha				
Blocs	Surface	N	P	K	Rendements
Céréales à paille - 60 Qtx	13,0 ha	100			60 Qx/ha
Céréales de printemps - 20 Qtx	2,0 ha				20 Qx/ha
Moyenne des céréales et cultures de vente					
		87	0	0	

Gel **0,0 ha**

Bilan des minéraux (KG/ha)	N*	P	K
*(hors fixation symbiotique)	42	-3	4

Assolement



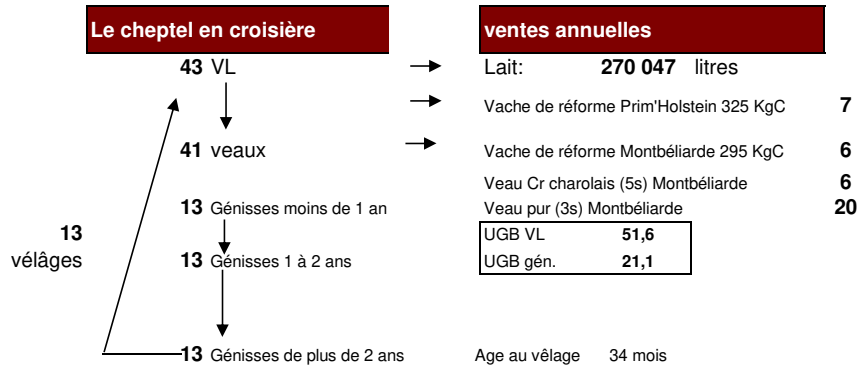
Les rotations possibles ont une ou deux céréales suivies d'une prairie de longue durée (4 à 5 ans)
L'implantation des prairies se fait au printemps sous couvert de céréales
On considère que les effluents d'élevage sont bien répartis sur l'ensemble de la SAU.
L'utilisation des engrais a donc été optimisée : Azote, mais pas de P ni de K.
Les niveaux de fertilisation azotée indiqués sont ceux du référentiel départemental.
Par contre le chaulage n'est pas négligé : 220 u CaO par Ha SAU
L'exploitation est autonome en céréales (grain et paille)
Par rapport à 2014, la surface a été augmentée de 10,6 ha

Indicateurs surfaces

SFP/SAU	81%
Surfaces pastorales/SFP	0%
Chargement corrigé :	1,12 UGB/ha
Maïs fourrage /SFP	0%
1ères coupes/surface en herbe	66%
2èmes coupes/1ères coupes	63%
Fourrages récoltés par UGB :	3,1 TMS
N/ha SFP	48 N
Lait produit par ha SFP :	4165 L.
Kg de viande produits par ha SFP :	146 Kg

Le troupeau laitier

270047 Litres vendus ; 270717 Litres produits ; 43 VL à 6247 litres par an

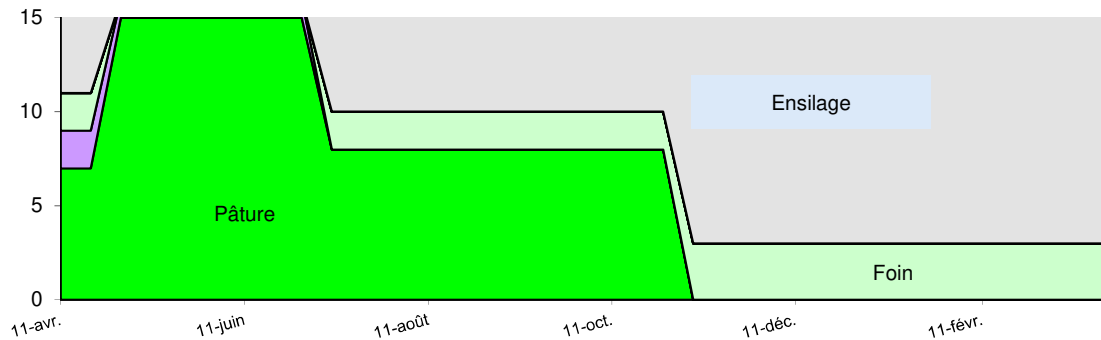


Alimentation

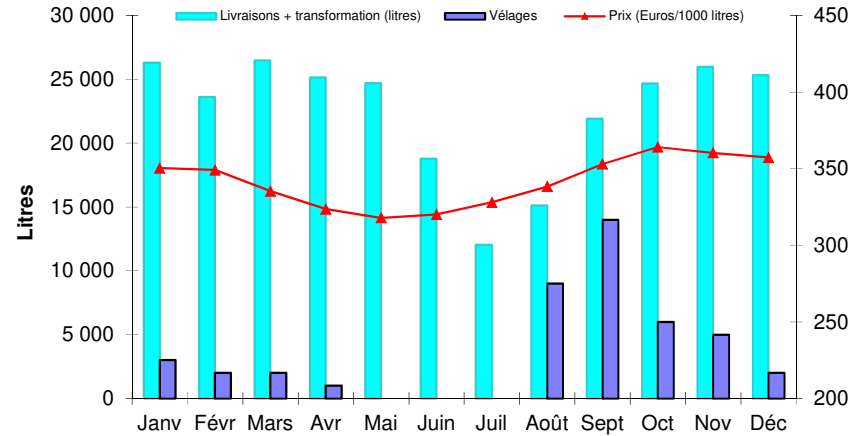
Besoins fourragers par UGB

(en T de MS utile)

	Vaches laitières	génisses laitières		pour le troupeau
Ens. Herbe	2,9			134 T
Foin 1° c	0,1	1,1		39 T
Foin 2°c	0,8	0,5		51 T
Total	3,8	1,6		224 T



Répartition mensuelle des vèlâges et des livraisons



L'appétit des laitières est de 16 Kg/jour.

Les stocks représentent les 2/3 des besoins des animaux.

La mise à l'herbe est précoce (fin mars-début avril) et il ya une phase de pâture seule au printemps d'une soixantaine de jours (70 à 80 jours en printemps favorable)

La quantité de concentré par vache est optimisée à 230 g/l.

On se situe en dessous des valeurs moyennes de la zone

Les génisses reçoivent 50 Kg de poudre.

le volume de lait produit a été augmenté principalement par l'augmentation de surface

Le lait par vache a été augmenté de 300 l avec une légère baisse des taux

Appétit maxi : 16 Kg MS

Indicateurs troupeau laitier

UGB lait/UGB totaux	100%
Lait produit par VL :	6247 L
Prix du lait	343 €/1000 L
TB moyen :	41,4 g/L
TP moyen :	33,1 g/L
Taux de renouvellement :	30%
Besoins de fourrage stockés par UGB :	3,1 TMS
Dont fourrage acheté	0,0 TMS
Minéraux UGB lait	48 Kg par an
Concentré par VL	1435 kg
Concentré des VL	233 g/L
% des concentrés BL achetés	26%

Résultat économique

Année
2018

Produit Brut

151 983 €

(% sur PB)

101 322 € par UMOF

61%	Lait	270 000 litres vendus	92 536 €
		100% en laiterie à :	342,67 €
		Lait cédé	- €
11%	Viande troupeau lait		16 230 €
		7 Vache de réforme Prim'Holstein 325 KgC	6 160 €
		6 Vache de réforme Montbéliarde 295 KgC	4 200 €
		6 Veau Cr charolais (5s) Montbéliarde	2 070 €
		20 Veau pur (3s) Montbéliarde	3 800 €
0%	Viande troupeau allaitant		- €
8%	Cultures de vente :		11 496 €
		Céréales autoconsommées	14,00 €/ql 7 465 €
		cultures vendues	14,50 €/ql 4 031 €
11%	Aides PAC 1er pilier		17 432 €
		Aides couplées*	2 379 €
		Aides découplées*	15 053 €
		Franchise	0 €
9%	Aides 2ème pilier		14 290 €
		PHAE	- €
		ICHN	14 290 €
0%	Aides conjoncturelles		0 €

* après application de la modulation

Charges

97 646 €

	Charges	Animales	32 975 €	454 €	par UGB
	Opérationnelles	concentrés et min.	18 799 €	259 €	122 €
		Frais d'élevage	8 272 €	114 €	
30%	46 242 €	Frais vétérinaires	4 557 €	63 €	/ 1000 litres
		Achats de paille	0 €	0 €	
		Lait poudre et cédé	1 348 €	19 €	
		Surfaces	13 267 €	SFP/Ha	CV/Ha
		Engrais (hors amend.)	3 717 €	43 €	61 €
		Amendements	2 628 €	33 €	33 €
		semences et phyto	5 334 €	32 €	216 €
		Divers surfaces	1 588 €	22 €	9 €
		Récoltes fourrages	4 458 €		
		Travaux par tiers	4 447 €		
	Charges Structurelles	Carburants Lub.	5 658 €		
		Entretien du matériel	4 738 €		
		Petit matériel	1 631 €		
		Entretien du bâtiment	956 €		
34%	51 404 €	Eau - EDF	3 834 €		
		Entretien foncier	976 €		
		Assurances	4 257 €		
		Gestion, téléphone	2 260 €		
		Divers (transp, cotis)	2 594 €		
		Fermage et IF	8 153 €		
		Charges salarié	0 €		
		Charges sociales expl	7 442 €	1 seul exercice	
36%	E.B.E.	54 337 €			
		soit pour une annuité de			
13%	19 407 €	Amortissements	25 950 €		
		Frais financiers	4 852 €		
23%	34 930 €	Revenu agricole	23 536 €		
		23 287 € par UMOF			

Capital d'exploitation hors foncier:	388 145 €	5342 €/UGB
Dont :	Bâtiments	175 465 €
	matériel	106 856 €
	Cheptel	89 050 €
	Stocks et en terre	16 774 €

	Nombre de droits	Montants moyens	Paiements nets
Paiements couplés			2 379 €
<i>dont PMTVA</i>			- €
Paiements découplés	80,0	188 €	15 053 €
Aides du 1er pilier			17 432 €
Paiement			17 432 €

le cas-types a été réactualiser en 2015 pour tenir compte de la fin des quotas et des évolutions de surfaces depuis une décennie
Le facteur limitant n'est plus le quota mais la MO, Le sol et/ou le bâtiment
les équilibres de fonctionnement restent les même que le BL5
Ce sont des exploitations qui n'ont pas fait le choix d'intégrer de maïs ensilage

Le système est efficace (EBE/PB à 36 % et apport d'argent sur recettes autour de 48,6%). Le prix du lait est en très légère baisse par rapport à 2017 les charges ope augmentent de 3,3 % les charges de structure n'évoluent pas la marge brute atelier représente 59% du PB soit 248 €/1000L
A noter que les amendements ont été intégrés aux charges opérationnelles. Par contre les frais de récolte n'y sont pas.
plus de charge et moins de produit donne un revenu en baisse (-7%)

Indicateurs économiques

Charges opérationnelles animales	454 €	par UGB
<i>Coût des concentrés et min. VL :</i>	61	€/1000 L
<i>Coût alimentaire des VL</i>	89	€/1000 L
<i>Coût alimentaire des génisses hors lait</i>	263	€/UGB gén.
Frais d'élevage	114 €	par UGB
Frais vétérinaires	63 €	par UGB
Charges opérationnelles végétales	166 €	par ha SAU
Marge brute de l'atelier lait	249 €	€/1000 L
<i>hors récoltes et hors aides</i>		
Charges de structure	1 028 €	par ha SAU
Main d'œuvre	5%	du PB
Foncier	5%	du PB
Mécanisation	14%	du PB
<i>Charges de mécanisation (avec amort.)</i>	395 €	par ha SAU
<i>Traction (dt part CUMA, hors télesc.)</i>	2,1 cv	par ha SAU
EBE hors Main d'œuvre et foncier en % du PB	46,0%	

BL5

Systeme spécialisé bovin lait

Race mixte, Montbéliarde

Chiffres
clés
2018

Systeme spécialisé race mixte, herbager, autonome et économe
en zone herbagère d'altitude

Trésorerie

recette lait : 92536 €	dépenses troupeau : 25510 €	dépenses équipement : 23489 €
recette viande : 16230 €	dépenses sol : 13267 €	dépenses services : 12320 €
recettes sol : 4031 €		
aides : 31721 €		

Recettes : 144518 € Dépenses : 74586 €

Apport d'argent : 69932 €

En % des recettes : 48,4 %

A honorer : 35002 €

A décider : 34930 €

MSA / recettes : 5,1 %

Foncier / recettes : 1,6 %

Annuités / recettes : 13,4 %

Sensibilité du système

Variation de prix	Variation de l'EBE	
20% Engrais	864 €	1,6%
20% Carburants	599 €	1,1%
20% Concentrés	2 974 €	5,5%
5% Prix du lait	3 425 €	6,3%

BL5 actualisation 2018

La main d'oeuvre 1,5 UMO	Exploitation individuelle	
	1,5 UMO familiales	0,0 UMO salariées

Le troupeau 73 UGB	43 Vaches laitières	0 Vaches allaitantes
	73 UGB lait	0 UGB viande
	100% UGB lait / UGB totaux	

Le lait 270717 L produit	270 047 litres vendus	343 € par 1000 litres
	6 247 litres par VL	

La viande	9 460 Kgv BL vendus	1,72 € par Kg vif vendu
9 T produites	0 Kgv BV vendus	- € par Kg vif vendu
	Kgv/UGB bovin viande	

Les surfaces 80 ha SAU	80 ha SAU	
	65 ha SFP	4 165 litres de lait/ha SFP
	65 ha d'herbe	146 Kgv de viande/ha SFP
	1,12 UGB/ha SFP	

L'alimentation	3,1 TMS de fourrages par UGB
	233 g de concentrés VL par litre de lait
	985 Kg de concentré par UGB

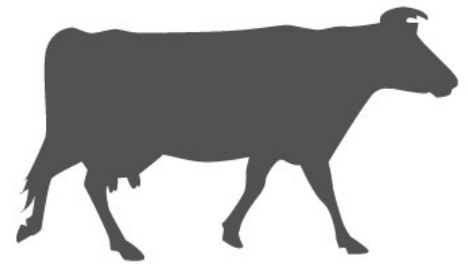
L'économie	Produit Brut	151 983 €	
Un disponible de	Charges opérationnelles	46 242 €	30% du PB
23287 €/UMOf	Charges Structurelles	51 404 €	34% du PB
	EBE	54 337 €	36% du PB
	Capital :	388 145 €	5342 €/UGB
	Annuité moyenne	19 407 €	13% du PB
	Disponible	34 930 €	
	Disponible/UMO non salariée	23 287 €	



Responsable du cas-type Jean Christophe V

Coût de production de l'atelier Bovins lait

Résultats avec conventions nationales - Exercice du 01/01/2018 au 31/12/2018



Productivité

	Cas-type	N - 1	Ecart
Lait produit et commercialisé (litres)	270 047	270 047	0
dont volume de lait transformé (%)	0	0	0
Main-d'oeuvre à rémunérer (UMO)	1,48	1,48	0,00
Productivité MO rémunérée (litres/UMO)	182 464	182 464	0

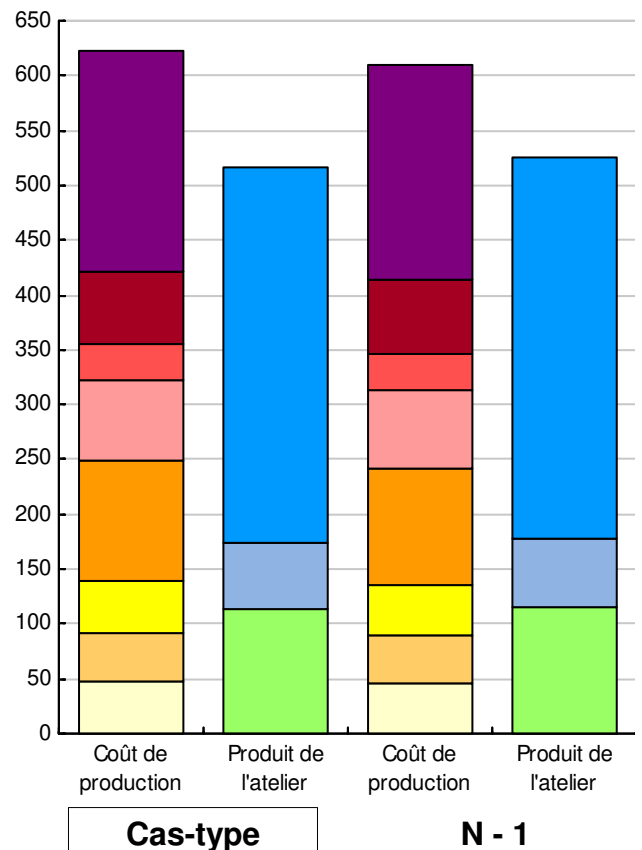
Coût de production total

	Cas-type	N - 1	Ecart
€ / 1000 litres de lait			
Coût de production total	623	610	13,2
Travail	201	197	4,3
Foncier et capital	67	67	-0,4
Frais divers de gestion	33	33	0,1
Bâtiments et installations	74	71	2,5
Mécanisation	111	106	4,3
Frais d'élevage	48	47	0,4
Approvisionnements des surfaces	44	44	-0,2
Alimentation des animaux	47	45	2,1

Produit total

	Cas-type	N - 1	Ecart
€ / 1000 litres de lait			
Produit total	517	525	-8,0
Prix de vente du lait	343	347	-4,0
Produit viande	60	62	-2,1
Autres produits	0	0	0,0
Aides	114	116	-1,9

€/ 1000 litres de lait



Approche comptable

	Cas-type	N - 1	Ecart
Coût de production €/1000l	623	610	13,2
Prix de revient €/1000l	449	431	17,1
Rémunération permise €/1000l	95	112	-16,9
Rémunération permise nb SMIC/UMO	0,95	1,14	

Prise en compte des amortissements et rémunération de tous les facteurs de production (travail, capitaux propres et terres en propriété).

Approche trésorerie

	Cas-type	N - 1	Ecart
Coût de fonctionnement €/1000l	565	554	11,2
Prix de fonctionnement €/1000l	390	375	15,2
Trésorerie permise €/1000l	154	169	-14,9
Trésorerie permise nb SMIC/UMO	1,53	1,71	

On remplace les amortissements par le capital d'emprunts remboursés et on ne rémunère pas les capitaux propres et les terres en propriété.

Hypothèses retenues	Taux d'intérêt des capitaux propres (%)	0,8	Montant du fermage des terres en propriété (€/ha)	139		
Rémunération €/UMO	36 712 =	[SMIC net 14 120]	x	[coef "SMIC brut" 1,30]	x	[nb de SMIC/UMO 2,00]

Coût de production de l'atelier Bovins lait - Pour en savoir plus



	Cas-typ	N - 1	Ecart
	€ / 1000 litres de lait		
Coût de production total	622,9	609,7	13,2
Travail			
Salaires et charges salariales	0,0	0,0	0,0
Rémunération du travail exploitant (CS)	201,2	196,9	4,3
Foncier et Capital			
Fermage et frais du foncier	31,1	32,0	-0,9
Rémunération terres en propriété (CS)	11,1	11,5	-0,4
Amortissements améliorations foncières	0,0	0,0	0,0
Frais financiers	17,7	17,2	0,5
Rémunération capitaux en propriété (CS)	6,6	6,2	0,4
Frais divers de gestion			
Transports, assurances, frais de gestion	32,6	32,5	0,1
Autres amortissements	0,0	0,0	0,0
Bâtiments et installations			
Eau	4,2	4,2	0,0
Electricité et gaz	9,9	9,8	0,1
Entretien et location des bâtiments	3,5	3,4	0,1
Amortissements bâtiments-installations	56,1	53,8	2,3
Mécanisation			
Travaux par tiers	31,1	30,5	0,6
Carburants et lubrifiants	19,8	17,8	2,0
Entretien du matériel	16,6	16,2	0,4
Achat de petit matériel	5,7	5,5	0,2
Crédit bail	0,0	0,0	0,0
Amortissements matériel	37,4	36,2	1,2
Frais d'élevage			
Frais vétérinaires	16,9	16,5	0,4
Frais repro, identification, GDS, cont perf	30,6	30,5	0,1
Achats de litière	0,0	0,0	0,0
Frais de transformation et com.	0,0	0,0	0,0
Approvisionnements des surfaces			
Engrais et amendements	22,1	21,7	0,4
Semences	9,7	10,1	-0,4
Autres charges végétales	11,9	12,2	-0,3
Alimentation des animaux			
Achats de concentrés et minéraux	47,0	44,9	2,1
Achats de fourrages et mise en pension	0,0	0,0	0,0

Résultats avec conventions nationales

	Cas-typ	N - 1	Ecart
Main-d'oeuvre			
Exploitant (UMO)	1,48	1,48	0,00
Salariée (UMO)	0,00	0,00	0,00
Total main-d'oeuvre à rémunérer	1,48	1,48	0,00
dont pour transformation et com.			
Main-d'oeuvre bénévole			

	Cas-typ	N - 1	Ecart
	€ / 1000 litres de lait		
Produit de l'atelier			
Prix de vente du lait	342,7	346,7	-4,0
Produit viande	60,1	62,2	-2,1
Achats d'animaux (en -)	0,0	0,0	
Autres produits	0,0	0,0	0,0
Aides			
Aides couplées et autres	8,9	8,9	0,0
Aides découplées	52,5	55,4	-2,9
Aides deuxième pilier	52,9	51,8	1,1

	Cas-typ	N - 1	Ecart
	€ / 1000 litres de lait		
Données complémentaires			
Total charges courantes	311	305	6
Total amortissements	94	90	3
Total charges supplémentives (CS)	219	215	4
Coût production hors charges sup.	404	395	9
Annuités	71	69	2
Charges sociales (pour information)	27	31	-4

	Cas-typ	N - 1	Ecart
Céréales intra-consommées (ha)	10,3	10,3	0,0

	Cas-type	N - 1	Ecart
Résultats économiques atelier			
Excédent brut €/UMO	35 825	37 558	-1 733
Excédent brut €/1000 l	196	206	-10
Revenu (RCAI) €/UMO	20 509	23 585	-3 077
Revenu disponible €/UMO	22 924	25 016	-2 092

Hypothèses retenues Taux d'intérêt des capitaux propres (%) 0,8 Montant du fermage des terres en propriété (€/ha) 139
 Rémunération €/UMO 36 712 = [SMIC net 14 120] x [coef "SMIC brut" 1,30] x [nb de SMIC/UMO 2,00]

Système

BL6 Système spécialisé herbager, race mixte, séchage en grange

AOC Laguiole - Coop. Jeune Montagne

Système bovin lait

Herbager avec séchage

Race Simmental



2018

BL6 actualisation 2018

Pour en savoir plus:

Le référentiel départemental

L'étude travail 2009

Le référentiel "fourrages"

Les synthèses régionales et nationales des réseaux d'élevages

Localisation

Aubrac et zones limitrophes

Exploitation individuelle
1,5 UMO

152767 litres produits par UMO exploitant

Quota 220000 Litres;
42 VL à 5445 litres
par an; 70 UGB

3076 litres
produits par Ha
SAU

Système bovin lait
Herbager avec séchage

Race Simmental

74,5 ha de SAU;
62,8 ha de SFP;
62,8 ha d'herbe.

3649 litres par ha SFP;
161 Kg viande/ha SFP;
1,11 UGB/ha SFP.

Domaine de validité

SAU de 60 à 85 ha
lait produit de 170000 à 250000 L
VL de 30 à 70

Chargement de 0,9 à 1,25 UGB/SFP



Conseillers départementaux:

Jean Bernard MIS	CA 81	05 63 48 83 87
Claudine MURAT	CA 12	05 65 73 79 11
Jean Christophe VIDAL	CA 12	05 65 71 37 06
Thierry GAYRAL	CA 46	05 65 34 19 10

Appui régional:

Jocelyn FAGON Institut de l'élevage 05 61 75 44 33

Version du 5-juil-19

Les surfaces

74,5 ha de SAU; 62,8 ha de SFP; 62,8 ha d'herbe.

Les surfaces en herbe :	62,8 ha	
dont prairies permanentes	4,0 ha	5% de la SAU
dont prairies temporaires	58,8 ha	

Blocs (base)	Surface	N	P	K	Rendement des récoltes d'herbe		
					1ère C	2ème C	3ème C
PN Pâture - 4.5 TMS	4,0 Ha	30	0	0			
PT 4-5 ans pâture - 5 TMS	16,8 Ha	30	0	0			
					TMS stock/ha		
PT 4-5 ans foin + pâture - 6 TMS	15,0 Ha	60			4		
PT foin ventilé 2 fauches + pâture - 8 TMS	27,0 Ha	100			4	1,7	
Moyenne des surfaces en herbe					67	0	0

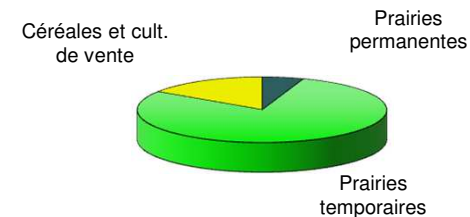
Les cultures fourragères :	0,0 ha						
Culture	Surface	N	P	K	Rendement		
Moyenne des cultures fourragères					0	0	0

Les cultures de vente:	11,7 ha						
Blocs	Surface	N	P	K	Rendements		
Céréales à paille - 60 Qtx	11,7 ha	100			60 Qx/ha		
Moyenne des céréales et cultures de vente					100	0	0

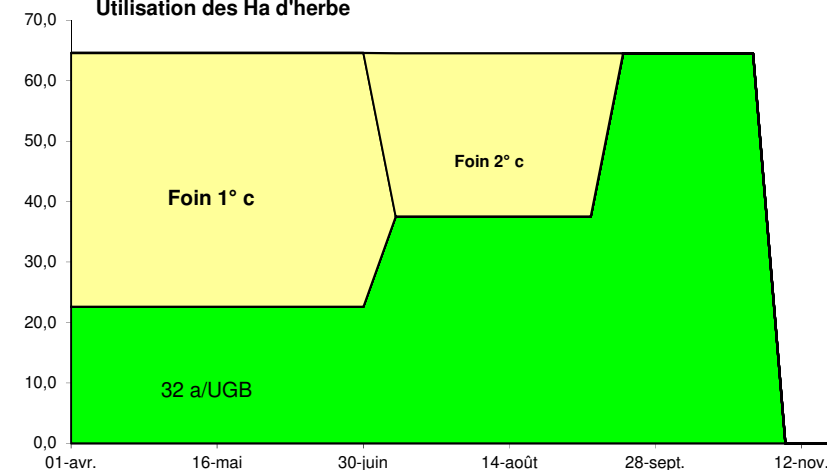
Gel	0,0 ha
------------	---------------

Bilan des minéraux (KG/ha)	N*	P	K
*(hors fixation symbiotique)	71	-6	0

Assolement



Utilisation des Ha d'herbe



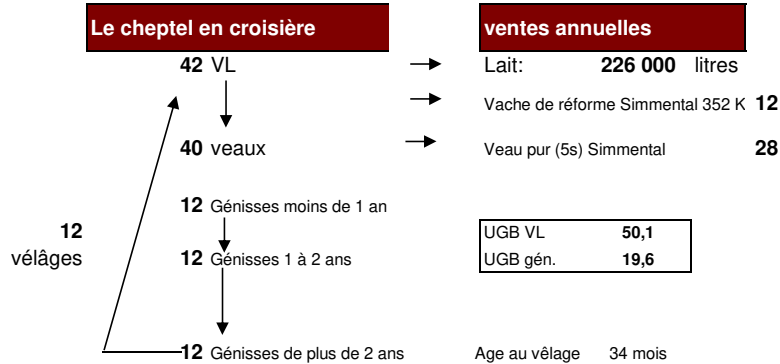
Les rotations possibles ont une ou deux céréales suivies d'une prairie de longue durée (4 à 5 ans). On considère que les effluents d'élevage sont bien répartis sur l'ensemble de la SAU. L'utilisation des engrais a donc été optimisée : Azote, mais pas de P ni de K. Les niveaux de fertilisation azotée indiqués sont ceux du référentiel départemental. Par contre le chaulage n'est pas négligé : 220 u CaO par Ha SAU. L'exploitation est autonome en céréales (grain, mais achat de paille). Les rendements des prairies ont été revus pour être davantage en accord avec le chargement. De ce fait la fertilisation a baissé par rapport à l'année précédente.

Indicateurs surfaces

SFP/SAU	84%
Surfaces pastorales/SFP	0%
Chargement corrigé :	1,11 UGB/ha
Maïs fourrage /SFP	0%
1ères coupes/surface en herbe	67%
2èmes coupes/1ères coupes	64%
Fourrages récoltés par UGB :	3,1 TMS
N/ha SFP	67 N
Lait produit par ha SFP :	3649 L.
Kg de viande produits par ha S	161 Kg

Le troupeau laitier

226000 Litres vendus ; 229150 Litres produits ; 42 VL à 5445 litres par an

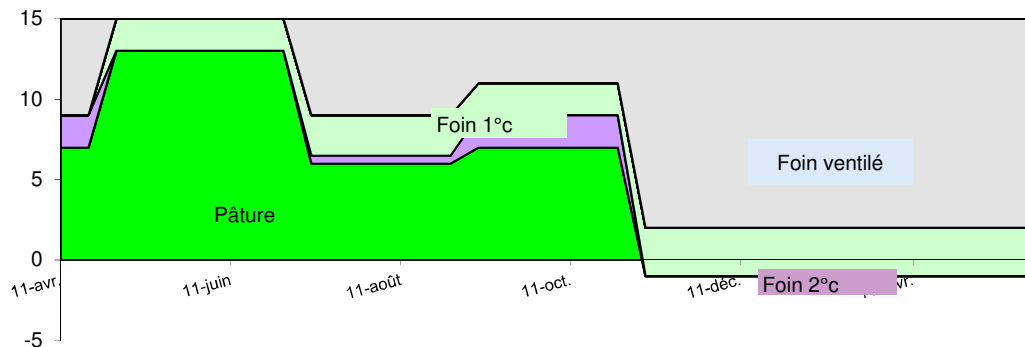


Alimentation

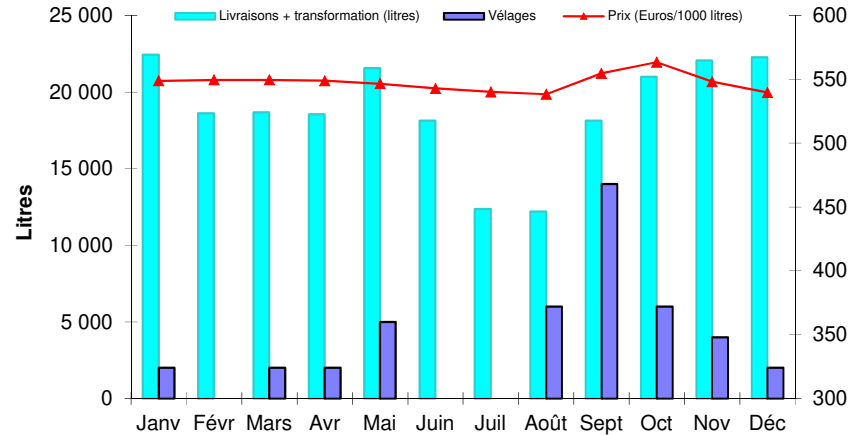
Besoins fourragers par UGB

(en T de MS utile)

	Vaches laitières	génisses laitières		pour le troupeau
Foin ventilé	2,8	1,6		170 T
Foin 2°C	0,2			9 T
Foin 1°C	0,9			37 T
Total	3,8	1,6		216 T



Répartition mensuelle des vêlages et des livraisons



L'appétit des laitières est de 15 Kg/jour, c'est un minimum pour ces animaux.

Le foin représente les 2/3 des besoins en fourrages des animaux.

La mise à l'herbe est précoce (fin mars) et il y a une phase de pâture seule

au printemps d'une soixantaine de jours (70 à 80 jours en printemps favorable)

La quantité de concentré et minéraux (10 g/l) par vache est réduite à 250 g/l, mais pas optimisée.

Cependant, on se situe bien en dessous des valeurs moyennes de la zone

Les génisses reçoivent 50 Kg de poudre. Du lait est cédé aux veaux naissants (90 l)

au prix moyen laiterie (veaux de 3 semaines)

Appétit maxi : 15 Kg MS

Indicateurs troupeau laitier

UGB lait/UGB totaux	100%
Lait produit par VL :	5445 L
Prix du lait	548 €/1000 L
TB moyen :	40,6 g/L
TP moyen :	34,8 g/L
Taux de renouvellement :	29%
Besoins de fourrage stockés par UGB :	3,1 TMS
Dont fourrage acheté	0,0 TMS
Minéraux UGB lait	41 Kg par an
Concentré et minéraux par VL	1300 kg
Concentré et minéraux des VL	238 g/L
% des concentrés BL achetés	21%

Résultat économique

Année
2018

Produit Brut

183 412 €

(% sur PB)

122 275 € par UMOF

68%	Lait	226 000 litres vendus	123 866 €
	100% en laiterie à :	548,1 €	123 866 €
	Lait cédé		- €
11%	Viande troupeau lait		19 460 €
	12 Vache de réforme Simmental 352 KgC		12 600 €
	28 Veau pur (5s) Simmental		6 860 €
0%	Viande troupeau allaitant		- €
5%	Cultures de vente :		9 828 €
	Céréales autoconsommées	14,00 €/ql	7 123 €
	cultures vendues	14,00 €/ql	2 705 €
9%	Aides PAC 1er pilier		16 002 €
	Aides couplées*	2 379 €	
	Aides découplées*	13 623 €	
	Franchise	0 €	
8%	Aides 2ème pilier		14 256 €
	PHAE	- €	
	ICHN	14 256 €	
0%	Aides conjoncturelles		0 €

* après application de la modulation

Charges

95 914 €

	Charges	Animales	29 680 €	426 €	par UGB
	Opérationnelles	concentrés et min.	15 905 €	228 €	130 €
		Frais d'élevage	6 987 €	100 €	
22%	40 760 €	Frais vétérinaires	3 982 €	57 €	/ 1000
		Achats de paille	1 600 €	23 €	litres
		Lait poudre et cédé	1 207 €	17 €	
		Surfaces	11 080 €	SFP/Ha	CV/Ha
		Engrais (hors amend.)	3 783 €	47 €	70 €
		Amendements	1 971 €	26 €	26 €
		semences et phyto	4 854 €	34 €	230 €
		Divers surfaces	472 €	6 €	10 €
		Récoltes fourrages	1 457 €		
		Travaux par tiers	4 963 €		
	Charges Structurelles	Carburants Lub.	5 096 €		
		Entretien du matériel	4 788 €		
		Petit matériel	1 555 €		
		Entretien du bâtiment	1 155 €		
30%	55 153 €	Eau - EDF	4 034 €		
		Entretien foncier	288 €		
		Assurances	5 259 €		
		Gestion, téléphone	2 342 €		
		Divers (transp, cotis)	2 448 €		
		Fermage et IF	7 631 €		
		Charges salarié	0 €		
		Charges sociales expl	14 137 €		1 seul exercice
48%	E.B.E	87 499 €			
	soit pour une annuité de				
13%	23 333 €	amortissements		25 742 €	
	un disponible de				
35%	64 166 €	Frais financiers		5 833 €	
		Revenu agricole			
	42 777 € par UMO			55 924 €	

Capital d'exploitation hors foncier:	388 879 €	5578 €/UGB
Dont :	Bâtiments	185 583 €
	matériel	101 809 €
	Cheptel	85 300 €
	Stocks et en terre	16 188 €

	Nombre de droits	Montants moyens	Paiements nets
Paiements couplés			2 379 €
<i>dont PMTVA</i>			- €
Paiements découplés	74,5	183 €	13 623 €
Aides du 1er pilier			16 002 €
Paiement			16 002 €

Avec un EBE/PB à 48 % et un apport d'argent sur recettes à 59 % le système est très efficace. Le prix du lait avec une hausse de 3,5 % retrouve un niveau comparable à 2015.

les charge progressent de 1 %

Les charges opérationnelles sont maîtrisées (NB : dans les élevages les consommations de concentré sont plus élevées). Les charges de mécanisation à 350 € prennent en compte une délégation importante : Labours, semis, pressage, pulvé, épandage lisier et chaux, moisson. Il faut 5400 €/UGB de capital hors foncier pour que ce système fonctionne (le bâtiment en représente 45 %)

Les annuités sont maîtrisées à 18 % de la recette lait.

Indicateurs économiques

Charges opérationnelles animales	426 €	par UGB
<i>Cout des concentrés et min. VL :</i>	58	€/1000 L
<i>Cout alimentaire des VL</i>	79	€/1000 L
<i>Cout alimentaire des génisses hors lait</i>	236	€/UGB gén.
Frais d'élevage	100 €	par UGB
Frais vétérinaires	57 €	par UGB
Charges opérationnelles végétales	149 €	par ha SAU
Marge brute de l'atelier lait	465 €	€/1000 L
<i>hors récoltes et hors aides</i>		
Charges de structure	1 164 €	par ha SAU
Main d'œuvre	8%	du PB
Foncier	4%	du PB
Mécanisation	10%	du PB
<i>Charges de mécanisation (avec amort.)</i>	376 €	par ha SAU
<i>Traction (dt part CUMA, hors télesc.)</i>	2,6 cv	par ha SAU
EBE hors Main d'œuvre et foncier en % du PB	59,6%	

BL6

Système bovin lait

Herbager avec séchage

Race Simmental

Chiffres
clés
2018

Système spécialisé herbager, race mixte, séchage en grange

AOC Laguiole - Coop. Jeune Montagne

BL6 actualisation 2018

La main d'oeuvre 1,5 UMO	Exploitation individuelle	
	1,5 UMO familiales	0,0 UMO salariées

Le troupeau 70 UGB	42 Vaches laitières	0 Vaches allaitantes
	70 UGB lait	0 UGB viande
	100% UGB lait / UGB totaux	

Le lait 229150 L produit	226 000 litres vendus	548 € par 1000 litres
	5 445 litres par VL	

La viande 10 T produites	10 132 Kgv BL vendus	1,92 € par Kg vif vendu
	0 Kgv BV vendus	- € par Kg vif vendu
	Kgv/UGB bovin viande	

Les surfaces 75 ha SAU	75 ha SAU	
	63 ha SFP	3 649 litres de lait/ha SFP
	63 ha d'herbe	161 Kgv de viande/ha SFP
	1,11 UGB/ha SFP	

L'alimentation	3,1 TMS de fourrages par UGB
	238 g de concentrés VL par litre de lait
	925 Kg de concentré par UGB

L'économie Un disponible de 42777 €/UMO	Produit Brut 183 412 €	
	Charges opérationnelles 40 760 €	22% du PB
	Charges Structurelles 55 153 €	30% du PB
	EBE 87 499 €	48% du PB
	Capital :	388 879 € 5578 €/UGB
	Annuité moyenne	23 333 € 13% du PB
	Disponible Disponible/UMO non salariée	64 166 € 42 777 €

Trésorerie

recette lait : 123866 €	dépenses troupeau : 22557 €	dépenses équipement : 25227 €
recette viande : 19460 €	dépenses sol : 11080 €	dépenses services : 14263 €
recettes sol : 2705 €		
aides : 30258 €		

Recettes : 176289 €	Dépenses : 73127 €
---------------------	--------------------

Apport d'argent : 103162 €

En % des recettes : 58,5 %

A honorer : 40967 €

A décider : 62195 €

MSA / recettes : 8 %

Foncier / recettes : 1,3 %

Annuités / recettes : 13,2 %

Sensibilité du système

Variation de prix	Variation de l'EBE	
20% Engrais	913 €	1,0%
20% Carburants	591 €	0,7%
20% Concentrés	2 793 €	3,2%
5% Prix du lait	5 324 €	6,1%

Responsable du cas-type Jean Christophe V

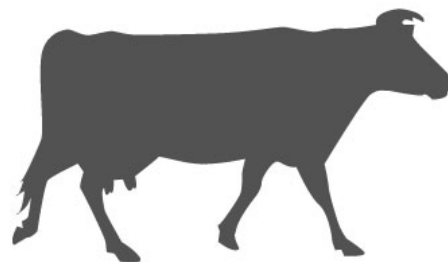


Coût de production de l'atelier Bovins lait

Résultats avec conventions nationales - Exercice du 01/01/2018 au 31/12/2018

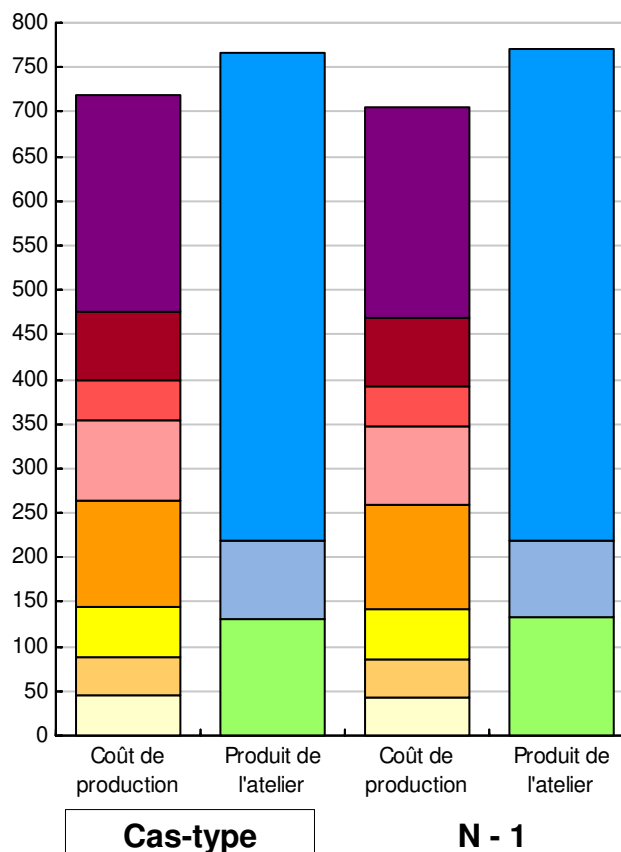
Productivité

	Cas-type	N - 1	Ecart
Lait produit et commercialisé (litres)	226 000	226 000	0
dont volume de lait transformé (%)	0	0	0
Main-d'oeuvre à rémunérer (UMO)	1,49	1,49	0,00
Productivité MO rémunérée (litres/UMO)	151 678	151 678	0



	Cas-type	N - 1	Ecart
Coût de production total	718	706	12,4
Travail	242	237	5,1
Foncier et capital	78	77	1,0
Frais divers de gestion	43	44	-0,3
Bâtiments et installations	91	88	3,0
Mécanisation	119	118	1,4
Frais d'élevage	56	55	0,4
Approvisionnements des surfaces	44	44	-0,2
Alimentation des animaux	44	42	2,1
Produit total	766	771	-4,9
Prix de vente du lait	548	551	-3,3
Produit viande	86	86	0,0
Autres produits	0	0	0,0
Aides	131	133	-1,6

€/ 1000 litres de lait



Approche comptable

	Cas-type	N - 1	Ecart
Coût de production €/1000l	718	706	12,4
Prix de revient €/1000l	501	487	14,0
Rémunération permise €/1000l	289	302	-12,2
Rémunération permise nb SMIC/UMO	2,39	2,55	

Prise en compte des amortissements et rémunération de tous les facteurs de production (travail, capitaux propres et terres en propriété).

Approche trésorerie

	Cas-type	N - 1	Ecart
Coût de fonctionnement €/1000l	661	651	10,4
Prix de fonctionnement €/1000l	444	432	12,0
Trésorerie permise €/1000l	346	356	-10,1
Trésorerie permise nb SMIC/UMO	2,86	3,01	

On remplace les amortissements par le capital d'emprunts remboursés et on ne rémunère pas les capitaux propres et les terres en propriété.

Hypothèses retenues	Taux d'intérêt des capitaux propres (%)	0,8	Montant du fermage des terres en propriété (€/ha)	141		
Rémunération €/UMO	36 712 =	[SMIC net 14 120]	x	[coef "SMIC brut" 1,30]	x	[nb de SMIC/UMO 2,00]

Coût de production de l'atelier Bovins lait - Pour en savoir plus



	Cas-typ	N - 1	Ecart
	€ / 1000 litres de lait		
Coût de production total	718,2	705,8	12,4
Travail			
Salaires et charges salariales	0,0	0,0	0,0
Rémunération du travail exploitant (CS)	242,0	236,9	5,1
Foncier et Capital			
Fermage et frais du foncier	31,2	31,2	0,0
Rémunération terres en propriété (CS)	14,7	14,7	0,0
Amortissements améliorations foncières	0,0	0,0	0,0
Frais financiers	25,5	24,8	0,7
Rémunération capitaux en propriété (CS)	7,0	6,6	0,4
Frais divers de gestion			
Transports, assurances, frais de gestion	43,4	43,7	-0,3
Autres amortissements	0,0	0,0	0,0
Bâtiments et installations			
Eau	4,4	4,4	0,0
Electricité et gaz	13,3	13,3	0,0
Entretien et location des bâtiments	5,1	5,1	0,0
Amortissements bâtiments-installations	68,5	65,7	2,8
Mécanisation			
Travaux par tiers	27,3	26,7	0,6
Carburants et lubrifiants	21,6	22,6	-1,0
Entretien du matériel	20,3	20,2	0,1
Achat de petit matériel	6,6	6,3	0,3
Crédit bail	0,0	0,0	0,0
Amortissements matériel	43,2	41,9	1,3
Frais d'élevage			
Frais vétérinaires	17,6	17,3	0,3
Frais repro, identification, GDS, cont perf	30,9	30,8	0,1
Achats de litière	7,1	7,1	0,0
Frais de transformation et com.	0,0	0,0	0,0
Approvisionnements des surfaces			
Engrais et amendements	24,1	23,7	0,4
Semences	10,5	11,0	-0,5
Autres charges végétales	9,5	9,7	-0,2
Alimentation des animaux			
Achats de concentrés et minéraux	44,2	42,1	2,1
Achats de fourrages et mise en pension	0,0	0,0	0,0

Résultats avec conventions nationales

	Cas-typ	N - 1	Ecart
Main-d'oeuvre			
Exploitant (UMO)	1,49	1,49	0,00
Salariée (UMO)	0,00	0,00	0,00
Total main-d'oeuvre à rémunérer	1,49	1,49	0,00
dont pour transformation et com.			
Main-d'oeuvre bénévole			

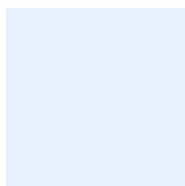
	Cas-typ	N - 1	Ecart
	€ / 1000 litres de lait		
Produit de l'atelier			
Prix de vente du lait	548,1	551,4	-3,3
Produit viande	86,1	86,1	0,0
Achats d'animaux (en -)	0,0	0,0	
Autres produits	0,0	0,0	0,0
Aides			
Aides couplées et autres	10,7	10,7	0,0
Aides découplées	57,7	60,5	-2,8
Aides deuxième pilier	63,1	61,7	1,4

	Cas-typ	N - 1	Ecart
	€ / 1000 litres de lait		
Données complémentaires			
Total charges courantes	343	340	3
Total amortissements	112	108	4
Total charges supplétives (CS)	264	258	6
Coût production hors charges sup.	455	448	7
Annuités	102	99	3
Charges sociales (pour information)	62	64	-2

	Cas-typ	N - 1	Ecart
Céréales intra-consommées (ha)	8,5	8,5	0,0

	Cas-type	N - 1	Ecart
Résultats économiques atelier			
Excédent brut €/UMO	58 204	59 029	-825
Excédent brut €/1000 l	384	389	-6
Revenu (RCAI) €/UMO	46 823	48 632	-1 809
Revenu disponible €/UMO	42 722	44 019	-1 297

Hypothèses retenues Taux d'intérêt des capitaux propres (%) 0,8 Montant du fermage des terres en propriété (€/ha) 141
 Rémunération €/UMO 36 712 = [SMIC net 14 120] x [coef "SMIC brut" 1,30] x [nb de SMIC/UMO 2,00]



POUR ALLER PLUS LOIN

[Repères 2017 issus des Réseaux d'Élevage bovins lait Sud-Ouest](#)
*Institut de l'Élevage, Chambres d'agriculture
de Midi-Pyrénées et d'Aquitaine, - mai 2019*

CONTACTS :

Aveyron

Jean-Christophe Vidal
Tél. : 05 65 71 37 00

jean-christophe.vidal@aveyron.chambagri.fr

Lot

Thierry Gayral
Tél. : 05 65 34 88 04

t.gayral@lot.chambagri.fr

Tarn

Tél : 05.63.48.83.87
jb.mis@tarn.chambagri.fr

Institut de l'Élevage

Jocelyn Fagon
Jocelyn.fagon@idele.fr

Systemes Bovins laitiers présents en Occitanie – zone de Piémont et Montagne (Nord-Midi-Pyrénées)

Cas-Types en conjoncture 2018

Ce document est issu du travail de suivis de fermes et d'expertise des ingénieurs départementaux du dispositif Inosys-Réseaux d'élevage bovins lait du Sud-Ouest.

Les observations concrètes sont menées dans une trentaine d'élevages laitiers des départements de l'Aveyron, du Lot et du Tarn et sont les supports du travail d'élaboration de cas-type. Six systèmes de production sont ainsi décrits, rendant compte de la diversité présentes sur ces départements (dimension d'exploitation, combinaison de production, conduite technique, valorisation économique, contexte pédo-climatique, système fourrager).

Ces cas-types fournissent des références et des objectifs qualifiés d'accessibles par l'équipe. Ils mettent des repères à disposition des éleveurs et des conseillers qui les accompagnent pour piloter les exploitations et pour discuter et construire ensemble de leurs projets. Ces systèmes modélisés et optimisés sont aussi disponibles pour les enseignants et leurs élèves afin d'avoir une vue d'ensemble sur le fonctionnement d'exploitations laitières de la région. Ils peuvent être support d'études de prospective sur l'élevage laitier à l'échelon départemental, régional et national.

Les résultats conjoncturels annuels sont établis à système technique constant en intégrant les évolutions économiques des prix des matières premières (IPAMPA), des charges et des produits. Les prix de vente des animaux et du lait sont actualisés à partir des données commerciales de groupements de producteurs, de laiteries et à dire d'experts.

Septembre 2019

Document édité par l'Institut de l'Élevage
149 rue de Bercy
75595 Paris Cedex 12
www.idele.fr

ISSN : en cours
Référence idele : 00 19 601 028



Inosys-Réseaux d'Élevage est un réseau de compétences, déployé sur l'ensemble du territoire français, qui associe près de 1500 éleveurs et 240 ingénieurs des Chambres d'agriculture et de l'Institut de l'Élevage. Il repose sur le suivi d'exploitations volontaires, représentant la diversité des systèmes d'élevages herbivores. Cet observatoire des pratiques, de la contribution au développement durable et de l'évolution de l'élevage constitue une véritable infrastructure de recherche et développement. Ses nombreuses productions, sous forme de références ou d'outils de diagnostic et de conseil, aident à raisonner des projets d'installation et alimentent les actions de conseil. Le dispositif permet de simuler ou d'évaluer l'impact de politiques publiques, de changements réglementaires, d'aléas climatiques ou de marchés. Ce réseau permet en outre de diffuser largement sur le terrain le savoir et les outils nécessaires à l'appropriation de nouvelles problématiques, comme par exemple les enjeux de l'agroécologie. En ce sens il contribue largement à la formation continue des éleveurs et de leurs conseillers.

LES PARTENAIRES FINANCIERS

Le dispositif INOSYS Réseaux d'élevage bénéficie du soutien financier du Ministère de l'Agriculture (CasDAR) dans le cadre du PNDAR et des PRDAR. Il fait également l'objet d'un soutien financier national complémentaire de la Confédération Nationale de l'Élevage (CNE).

D'autres sources de financement peuvent être mobilisées au plan régional pour la conduite de projets spécifiques.

La responsabilité des financeurs ne saurait être engagée vis-à-vis des analyses et commentaires développés dans cette publication.



Avec la contribution financière du compte d'affectation spéciale «développement agricole et rural»

