



# Symptômes sur bois (racine, collet, tronc, branche ou rameau)



mai-juin

**FEU BACTÉRIEN**



toute l'année



**CAMPAGNOL PROVENÇAL**



avril-mai

**PUCERON LANIGÈRE**



toute l'année

**ZEUZÈRE**



**PHYTOPHTHORA DU COLLET**

# Symptômes sur feuilles

maladie

ravageur



toute l'année



**PUCERON CENDRÉ**



d'avril à juin



mai-juin

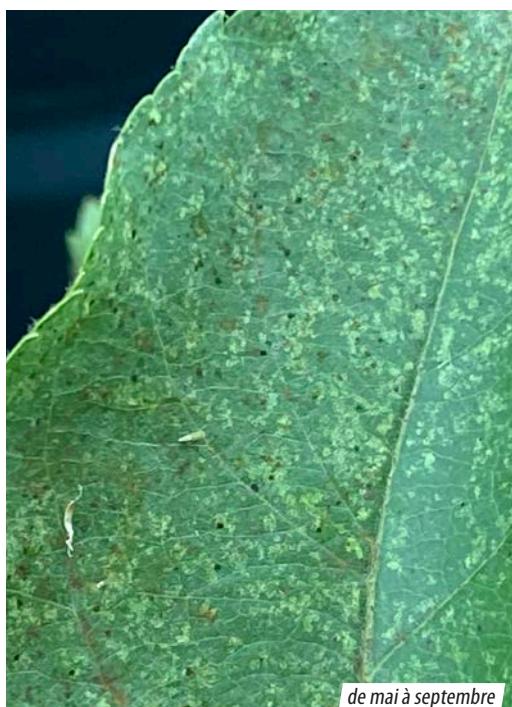


juillet-août

**ACARIEN ROUGE**



toute l'année



de mai à septembre

**CICADELLES**



août-septembre

**TIGRE DU POIRIER**

# Symptômes sur feuilles



d'avril à juin

**OÏDIUM**



période végétative

**CHLOROSE FERRIQUE**



**TAVELURE**



d'avril à l'automne



période végétative

**SYMPTÔMES DIVERS DE PHYTOXICITÉ**



période végétative

**CARENCE MAGNÉSIIENNE**

# Symptômes sur fruits (taches)

maladie    autres



de l'été à la récolte

**MONILIA**



de l'été à la récolte

**MALADIE DES CROTTES DE MOUCHE**



de l'été à la récolte

**MALADIE DE LA SUIE**



à la récolte ou en conservation

**TAVELURE**



de mai à la récolte



en conservation

**GLOEOSPORIOSE**



à la récolte ou en conservation


**PHYTOPHTHORA**



d'août à la récolte

**COLLETOTRICHUM**

# Symptômes sur fruits (taches)

 ravageur  autres



*à la récolte ou en conservation*

**BITTER PIT**



*d'août à la récolte*



*de mai à la récolte*



*de mai à la récolte*

**PUNAISE DIABOLIQUE**

**ANNEAU DE GEL**

**RUGOSITÉ**



*de l'été à la récolte*



*de mai à la récolte*

**CICADELLE**

**COUPS DE SOLEIL**

# Symptômes sur fruits (perforation, déformation...)

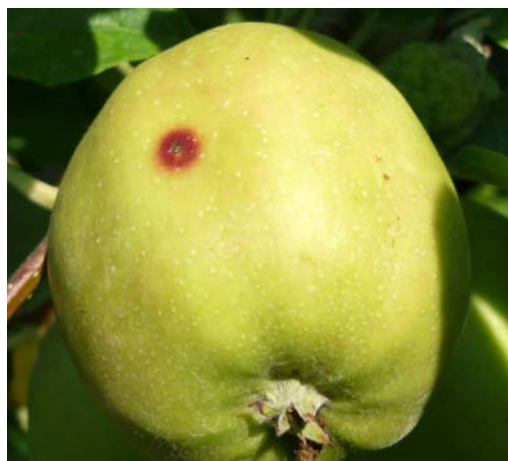


**HOPLOCAMPE DU POMMIER**

mai

**MOUCHE MÉDITERRANÉENNE CÉRATITE**

de septembre à la récolte



Carpocapse adulte

Symptôme lié à la tordeuse orientale



de mai à la récolte

**CARPOCAPSE / TORDEUSE ORIENTALE DU PÊCHER**

# Symptômes sur fruits

maladie ravageur



à la récolte et en conservation

**ALTERNARIA**



de mai à la récolte

**PUCERON CENDRÉ**



de juillet à la récolte

**TORDEUSE DE LA PELURE**



de juillet à la récolte

**POU DE SAN JOSÉ**



de juin à la récolte

**COCHENILLE FARINEUSE PSEUDOCOCCUS**

CRÉDITS PHOTOGRAPHIQUES : CHAMBRES D'AGRICULTURE DE L'HÉRAULT, CETA DU VIDOURLE, CETA DE CAVAILLON, COFRUIDOC, SUDEXPÉ, CTIFL, C. BURILLE, F. DE BÉNAZE, E. LAUX