

# 2 / TÉMOIGNAGE *Robert Melix*

## ÉCIMEUSE - SOUILHE (11)



### Motivations

Suite au passage de l'exploitation en agriculture biologique en 2016, j'ai dû modifier ma stratégie de gestion de la flore dans mes systèmes de culture.

J'ai commencé par intégrer du désherbage mécanique et adapter les itinéraires techniques. Ayant introduit des légumineuses à graines dans ma rotation, j'ai été confronté à quelques difficultés. Aucun produit homologué n'existe en agriculture biologique pour gérer efficacement les adventices sur ce type de légumineuses. Sur certaines cultures délicates, comme la lentille par exemple, il n'est pas non plus possible d'intervenir mécaniquement pour éliminer les adventices au cours du cycle car la culture est trop fragile et ne résiste pas au passage d'engin.

J'ai donc dû trouver des solutions de désherbage de rattrapage afin d'éviter non seulement la montée en graines, et par conséquent le salissement des parcelles, et la pollution des lots récoltés.

Le passage de l'écimeuse est apparu alors comme la technique la plus efficace pour répondre à ces objectifs. Cette technique me permet aujourd'hui de limiter le renouvellement de stock de graines d'adventices dans mes parcelles, en particulier dans les cultures de pois chiche et de soja (repousses de tournesol, chardons, amarante, chénopode) et de lentille/camelina (folle-avoine, chardons, ray-grass, matricaire).

### L'exploitation

#### Localisation

Région Occitanie



**350 ha**  
de SAU



dont 250 ha  
**en sec**



**2,5**  
UTH



**TCS**



Grandes  
cultures



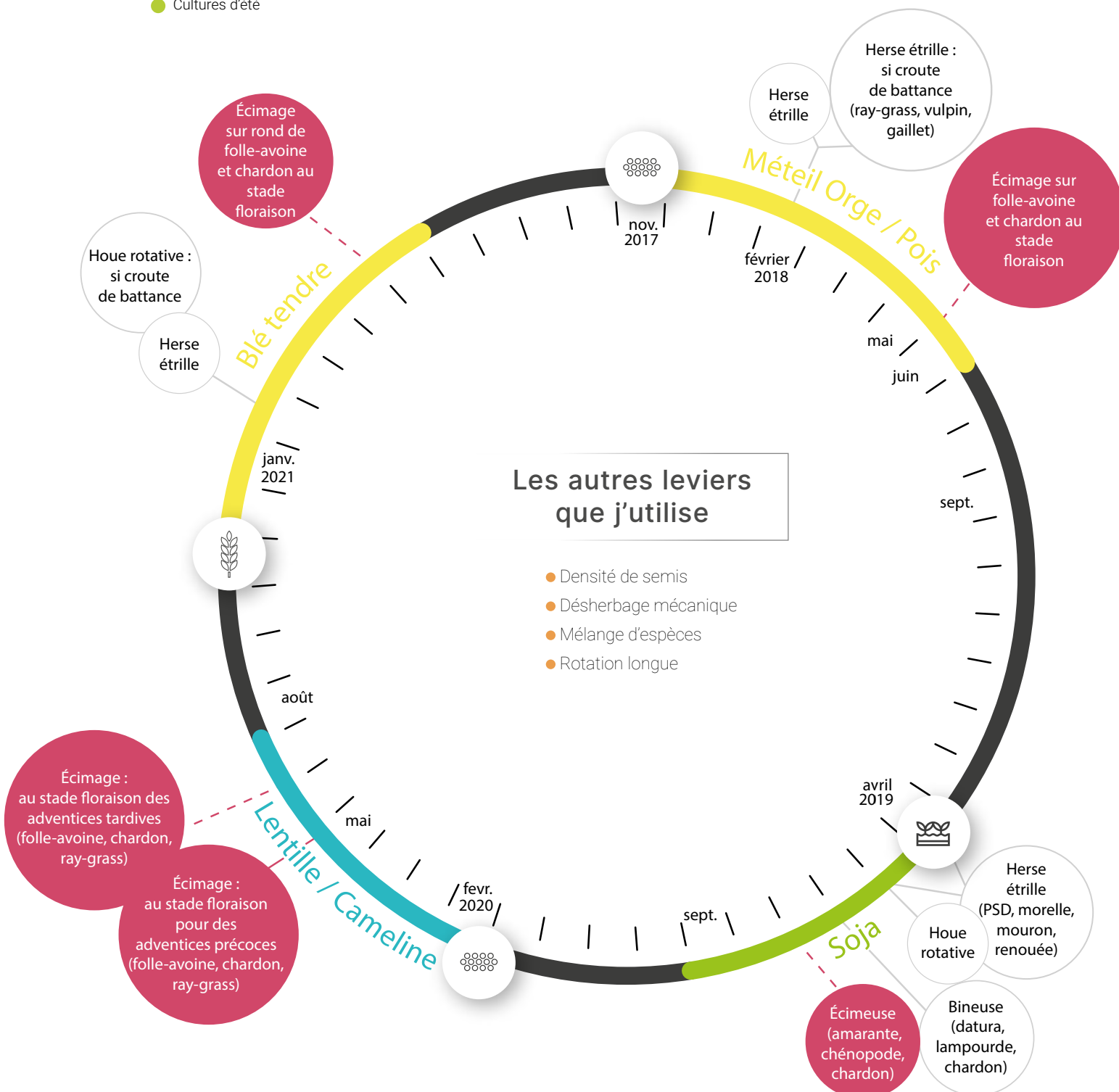
Agriculture  
biologique



**Plaine**  
argilo-calcaire  
à limoneuse

Mon système de culture en sec (250ha)

- Cultures d'hiver
- Cultures de printemps
- Cultures d'été
- Sol nu
- Si nécessaire



Les autres leviers que j'utilise

- Densité de semis
- Désherbage mécanique
- Mélange d'espèces
- Rotation longue

Seules les pratiques mises en œuvre autour de l'écimeuse et en lien avec la gestion de la flore adventice en culture sont présentées ici.

## FOCUS : L'ÉCIMEUSE MA FAÇON DE FAIRE

MISE EN PLACE  
DEPUIS  
**2014**



Permet de couper les adventices qui dépassent de la culture

Vitesse  
**10 ha/h**

Largeur  
**12 m**

**20**  
plateaux

Pas de déplacement d'air avec cet engin donc les adventices ne se couchent pas devant l'outil lors de son passage : augmentation de l'efficacité



Système de relevage  
**avant**

**20cm à 1m20**  
de hauteur de coupe

**2**  
distributeurs hydrauliques à l'avant



**110**  
chevaux

**25cm** de largeur de pneus : étroits pour écraser le moins possible la culture principale  
Roues avant renforcées pour supporter la charge de l'écimeuse

**Coûts de l'écimeuse : entre 20 et 25 000 €**

**Coût de l'écimeuse tout équipée (+ adaptations tracteur) : entre 30 et 35 000 €**

En combinaison du passage de l'écimeuse, je sème ma lentille/camelina à une forte densité (400 et 200 gr/m<sup>2</sup> respectivement), ce qui permet d'étouffer les petites adventices au début de leur développement. Le passage de l'écimeuse vient ensuite en complément pour éliminer d'autres adventices type folle-avoine, ray-grass et chardons qui ont réussi à se développer à travers la biomasse de la lentille/camelina. Entre temps, les tiges de ces adventices ont servi de tuteur pour la culture tout au long de son développement.

## INTÉRÊTS ET POINTS DE VIGILANCE



### Intérêts

- Evite la propagation des graines d'adventices, en particulier celles résistantes aux herbicides
- Très efficace sur chardon et folle-avoine
- Complément de désherbage intéressant dans la production de semences de céréales
- Facilite la récolte
- Adaptable à toute culture



### Points de vigilance

- Efficace seulement sur les adventices plus hautes que la culture
- Investissement financier
- Moins efficace sur les adventices trop ligneuses

## MES CONSEILS POUR RÉUSSIR

- ✓ Travailler sur sol nivelé
- ✓ Travailler sur sol réessuyé
- ✓ Ne pas effectuer de passage par vent fort
- ✓ Choisir la date de passage en fonction de la météo à posteriori (quelques jours de sec après la fauche pour éviter les repousses)
- ✓ Eviter les fauches trop précoces pour éviter que l'adventice ne remonte en graines à une hauteur plus faible.
- ✓ Eviter les fauches trop tardives sur folle-avoine car lorsqu'elles sont lignifiées elles s'enroulent autour de l'outil et deviennent très difficiles à détruire.
- ✓ Combiner cette technique avec d'autres leviers pour plus d'efficacité

## MES PERSPECTIVES

- S'améliorer sur les stades d'intervention des adventices de certaines cultures en amont
- Mettre en place davantage de cultures associées
- Augmenter les densités de semis
- Mettre en place des déflecteurs sur l'écimeuse pour être plus efficace sur les adventices trop ligneuses (type folle avoine)

## MES RÉSULTATS



### Agro-environnemental

- diminution de la Pression adventices
- stabilité de la Pression ravageurs
- stabilité de la Pression maladies



### Social

- augmentation du temps de mécanisation
- stabilité vis-à-vis des périodes de surcharge de travail
- stabilité du temps d'observation



### Économique

- augmentation des charges de mécanisation
- stabilité de la marge nette
- augmentation du coût de mise en oeuvre

Agriculteur membre du réseau DEPHY Ferme, animé par la Chambre d'Agriculture de l'Aude.  
Pour plus d'informations :  
loic.doussat@aude.chambagri.fr  
2019



AGLAÉ : des retours d'expériences d'agriculteurs engagés au sein de GIEE, Groupes DEPHY et 30 000 et qualifiés par un comité d'experts.  
Plus d'informations sur : <https://occitanie.chambre-agriculture.fr>



Action financée par :

