



La filière ovine

Comité inn' OVIN d'Occitanie



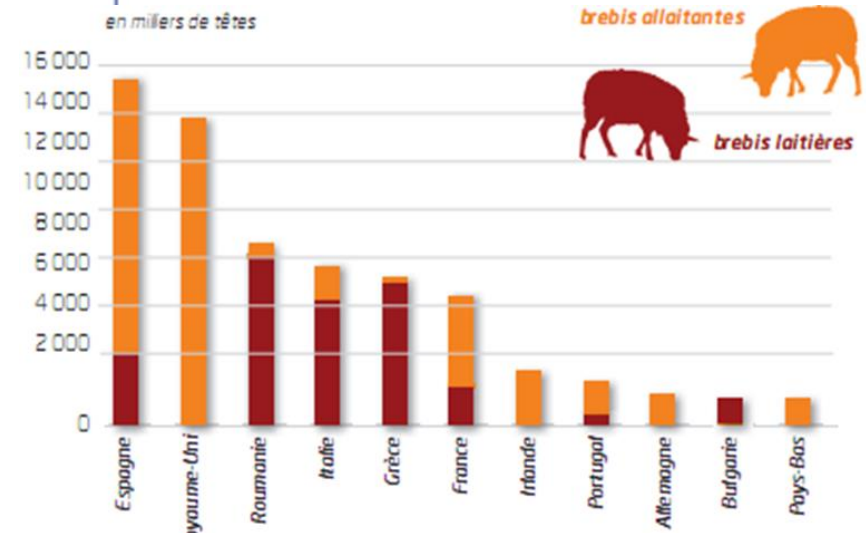
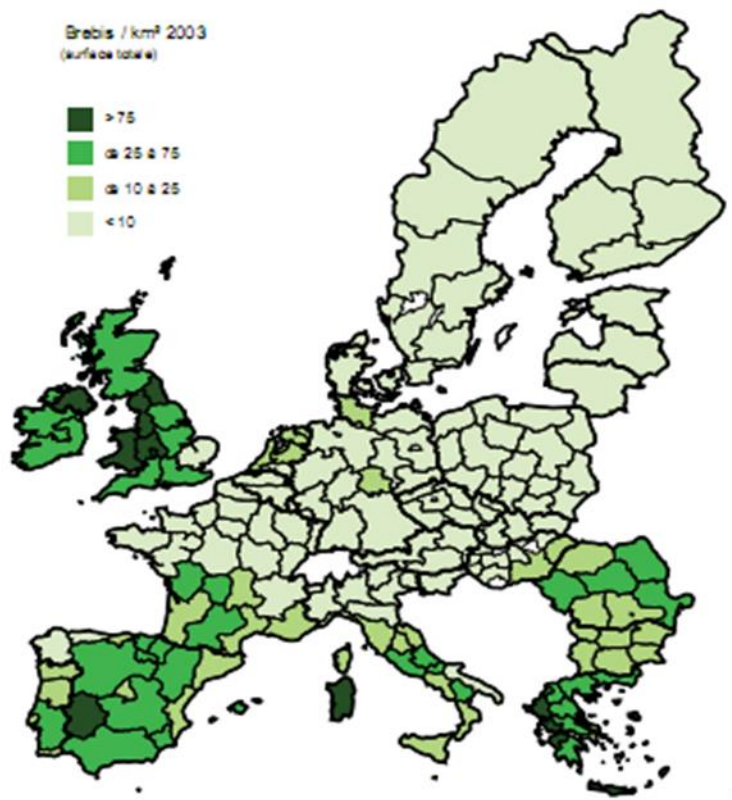
**LA FILIÈRE OVINE
RECRUTE**



En UE, majoritairement des brebis allaitantes

Localisation des brebis reproductrices en Europe

Figure 3.1



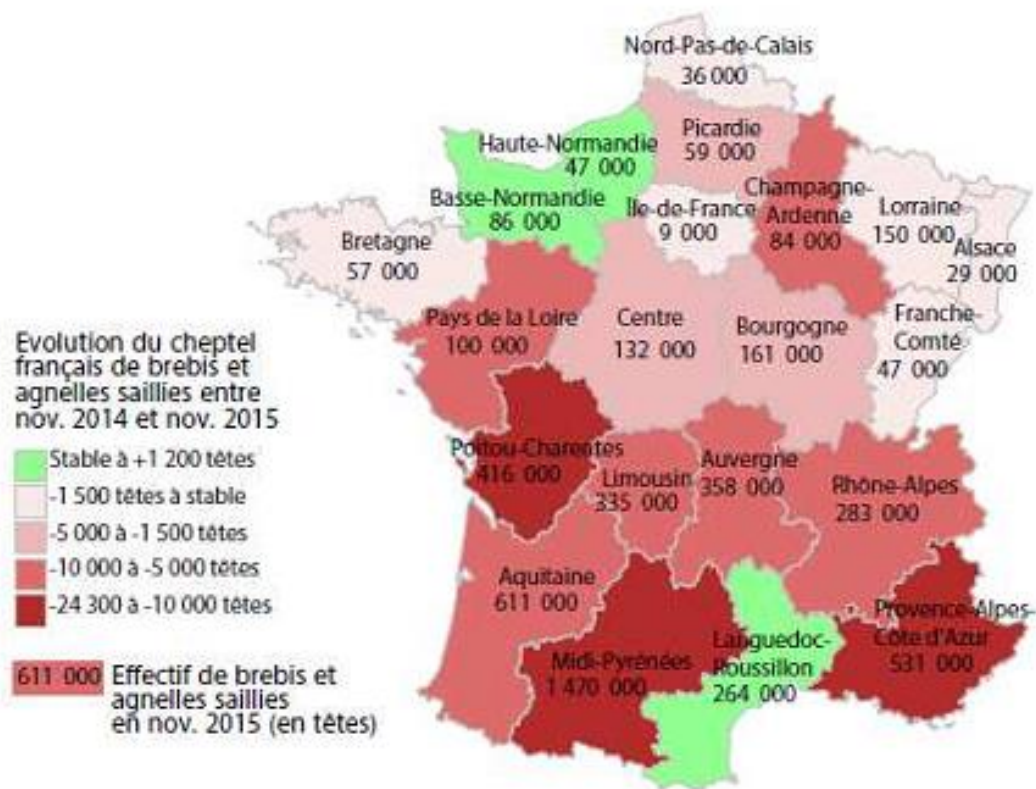
Source : GEB-Institut de l'Élevage d'après EUROSTAT



Les brebis en France

BREBIS ET AGNELLES SAILLIES

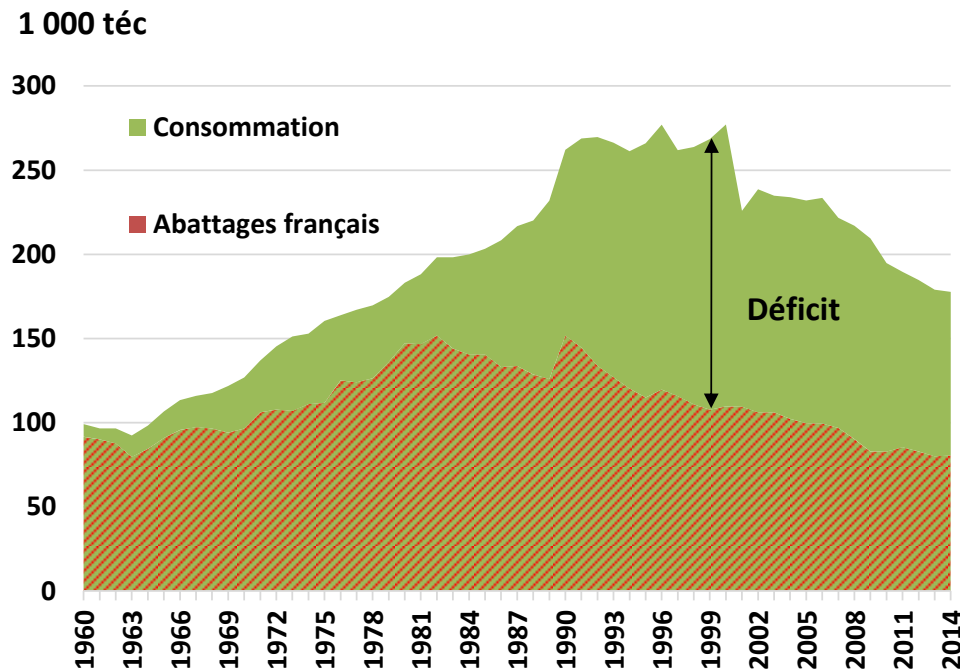
Le cheptel français de brebis et agnelles saillies a perdu 110 000 têtes en 2015, reculant à 5,37 millions de têtes.



Source : GEB - Institut de l'Elevage d'après SSP
Cartographie Cartes & Données - © Artique



Une production française déficitaire



Source: GEB-Institut de l'Elevage d'après le SSP, les douanes françaises et Eurostat

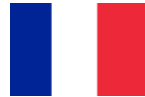
- ➔ Manque de disponibilités
- ➔ Prix au détail élevés
- ➔ Les consommateurs français d'agneau sont âgés: en 2014, 76% avaient plus de 50 ans d'après le panel Kantar.

Une communication européenne en France pour relancer la consommation



La stratégie interprofessionnelle pour relancer la consommation

Valorisation de la viande d'agneau sous SIQO



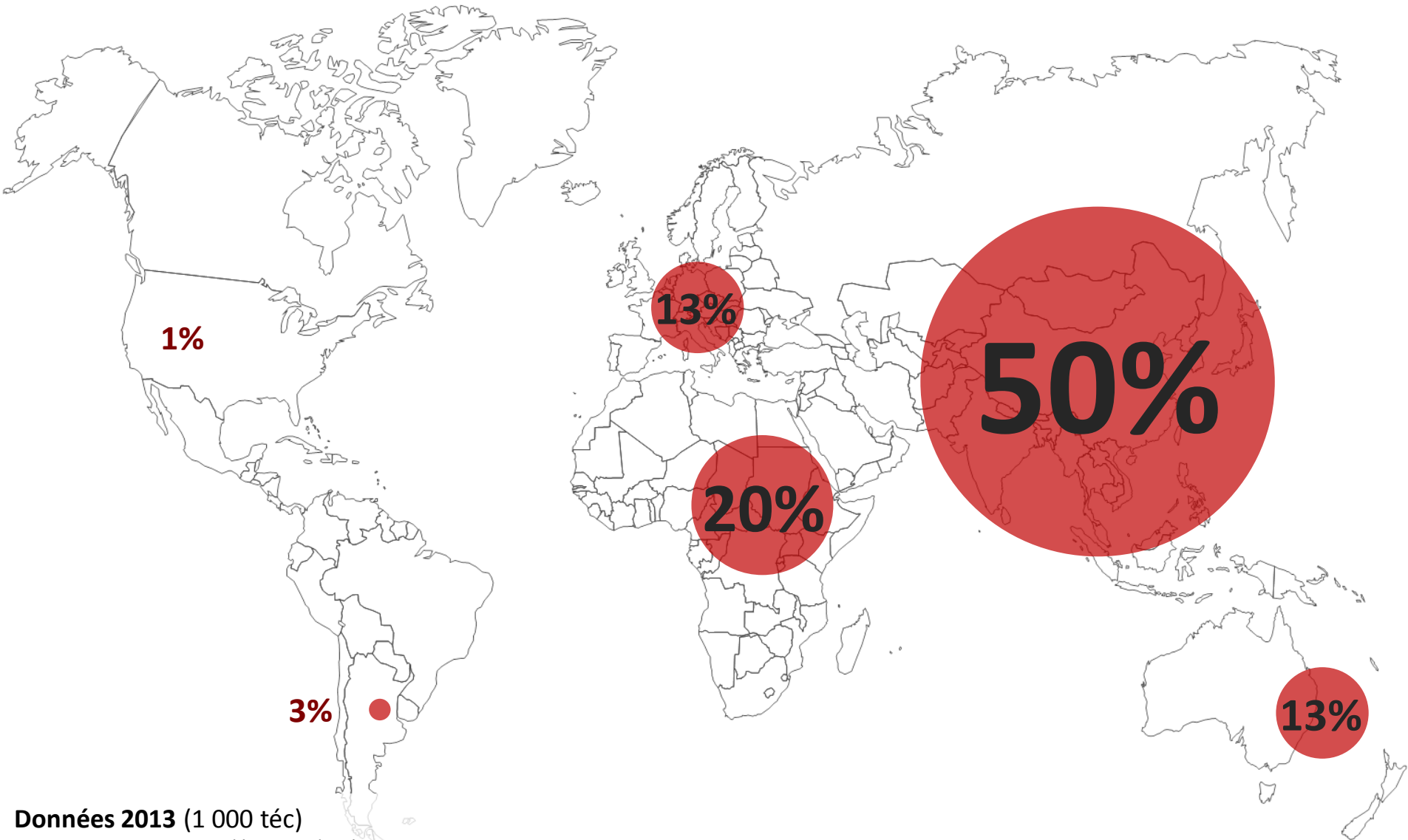
Lancement d'une campagne européenne

Démontrer que la viande d'agneau s'adapte à nos modes de consommation quotidiens, c'est une viande qui associe simplicité, rapidité, convivialité et plaisir !





La production de viande ovine dans le monde



Données 2013 (1 000 téc)

Source: GEB – Institut de l'élevage d'après FAOSTAT



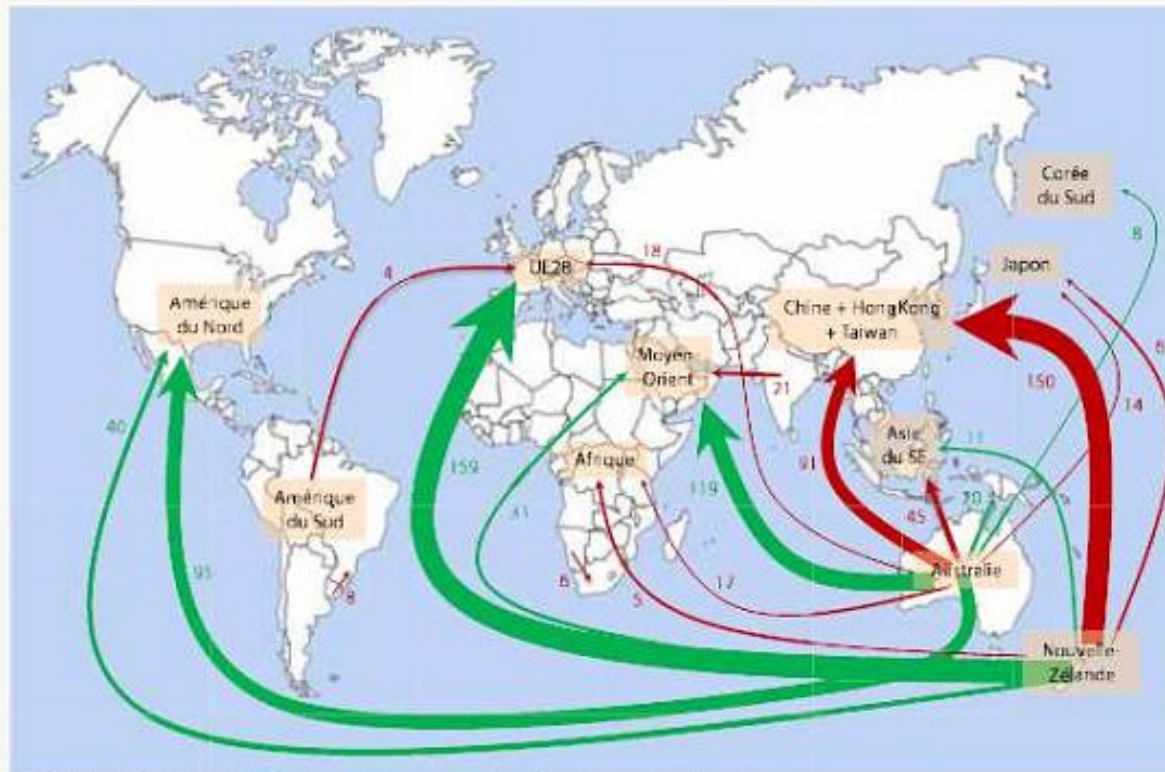
Le flux de viande ovine dans le monde en 2015

ÉCHANGES 2015

LES FLUX MONDIAUX DE VIANDE OVINE EN 2015 (1 000 TÉC)

-21%

C'est la chute des importations chinoises de viande ovine en 2015.

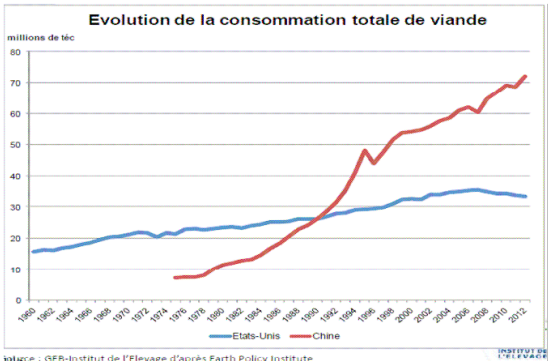


Afin de limiter l'impact de la baisse de la demande chinoise sur leurs exportations de viande ovine, la Nouvelle-Zélande et l'Australie ont redirigé une partie de leurs volumes vers l'Union européenne, le Moyen-Orient et l'Amérique du Nord. Les envois océaniques ont toutefois reculé de 3% par rapport à 2014, à 864 000 téc.

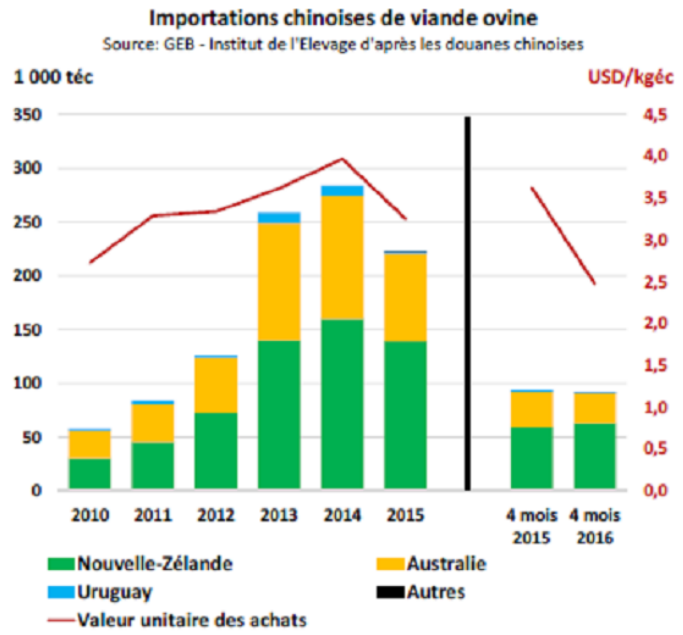
Seuls les flux de plus de 4 000 téc sont représentés au départ des principaux pays exportateurs.
Les flux en augmentation par rapport à 2014 sont en vert, ceux en baisse par rapport à 2014 sont en rouge.
Source : GEB - Institut de l'Élevage d'après Trade Map, Eurostat et NZ statistics (en 1 000 tonnes équivalent carcasse)



Les évolutions en Chine

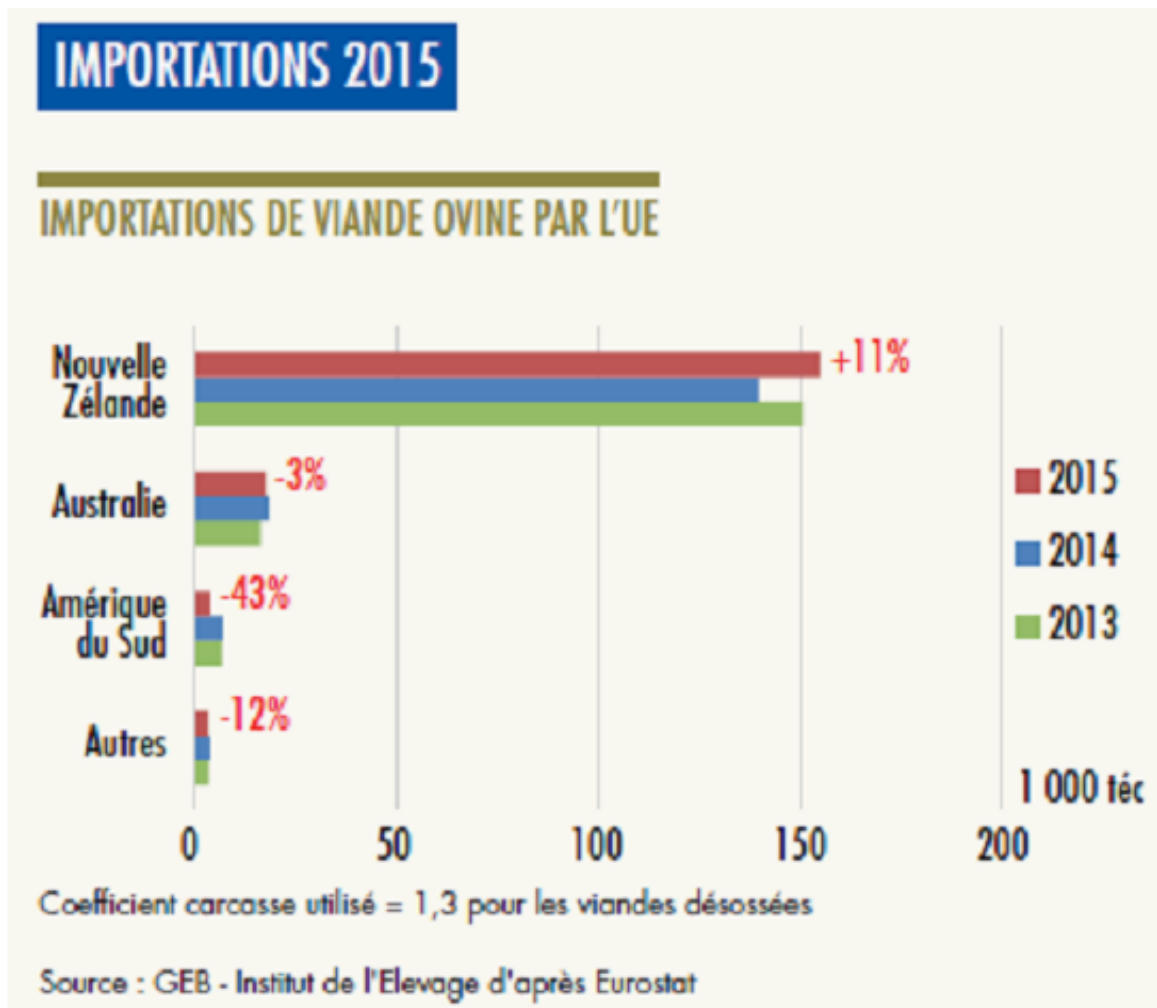


- Augmentation des revenus
- Occidentalisation des modes de consommation
- Généralisation de la consommation de viande toute l'année
- Dégradation et désertification des pâturages: production stagnante
- Exode rural massif





L'hémisphère sud, 1^{er} fournisseur de l'UE

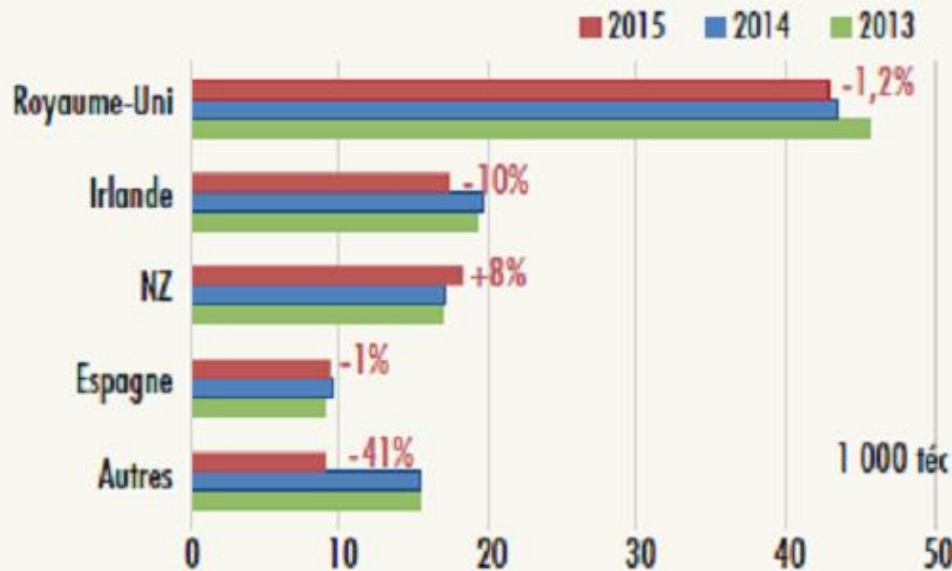




Importations françaises de viande du RU

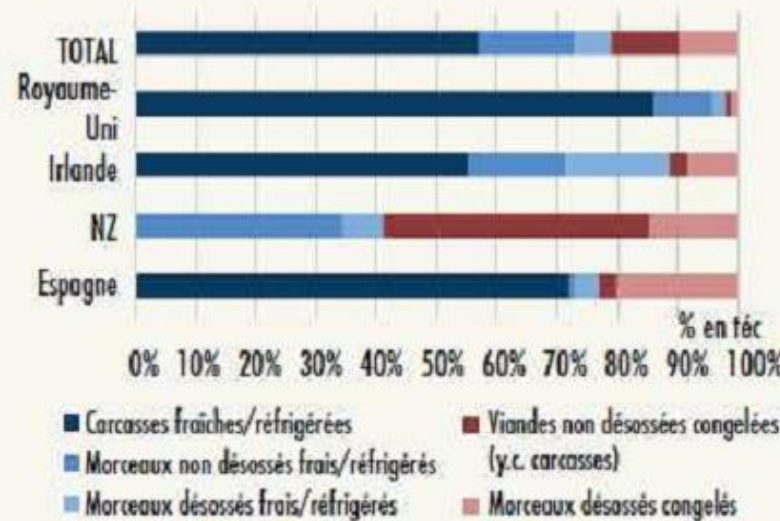
IMPORTATIONS 2015

IMPORTATIONS FRANÇAISE DE VIANDE OVINE



Source : GEB - Institut de l'Elevage d'après Douanes françaises

TYPES DE VIANDE OVINES IMPORTÉES



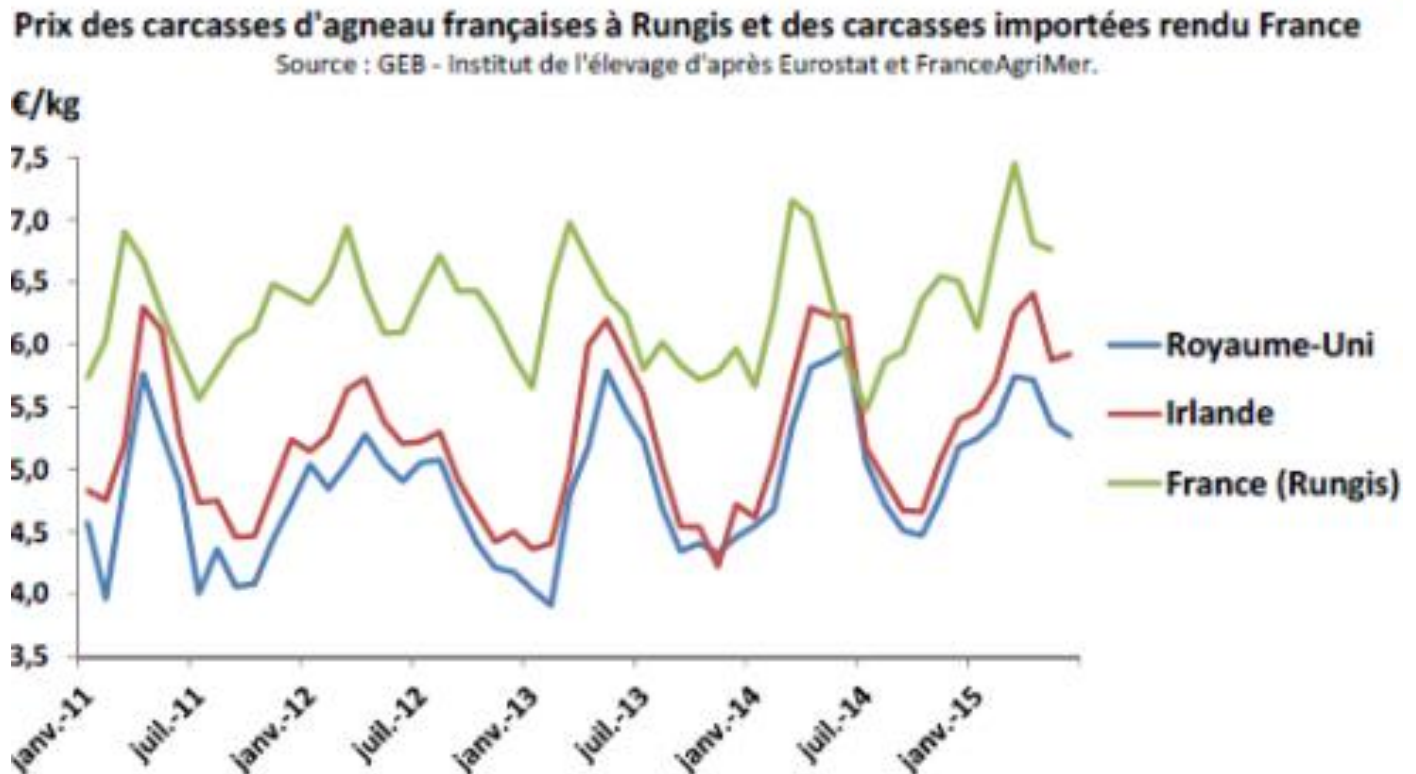
Source : GEB - Institut de l'Elevage d'après Douanes françaises



Baisse du prix des importations

Prix des carcasses fraîches d'agneau en juin 2015/juin 2014 :

- Importées du RU = 5,3 €/kgéc (-12 %)
- Importées d'Irlande = 5,9 €/kgéc (-5 %)
- Françaises (Rungis) = 6,8 €/kgéc (+5 %)

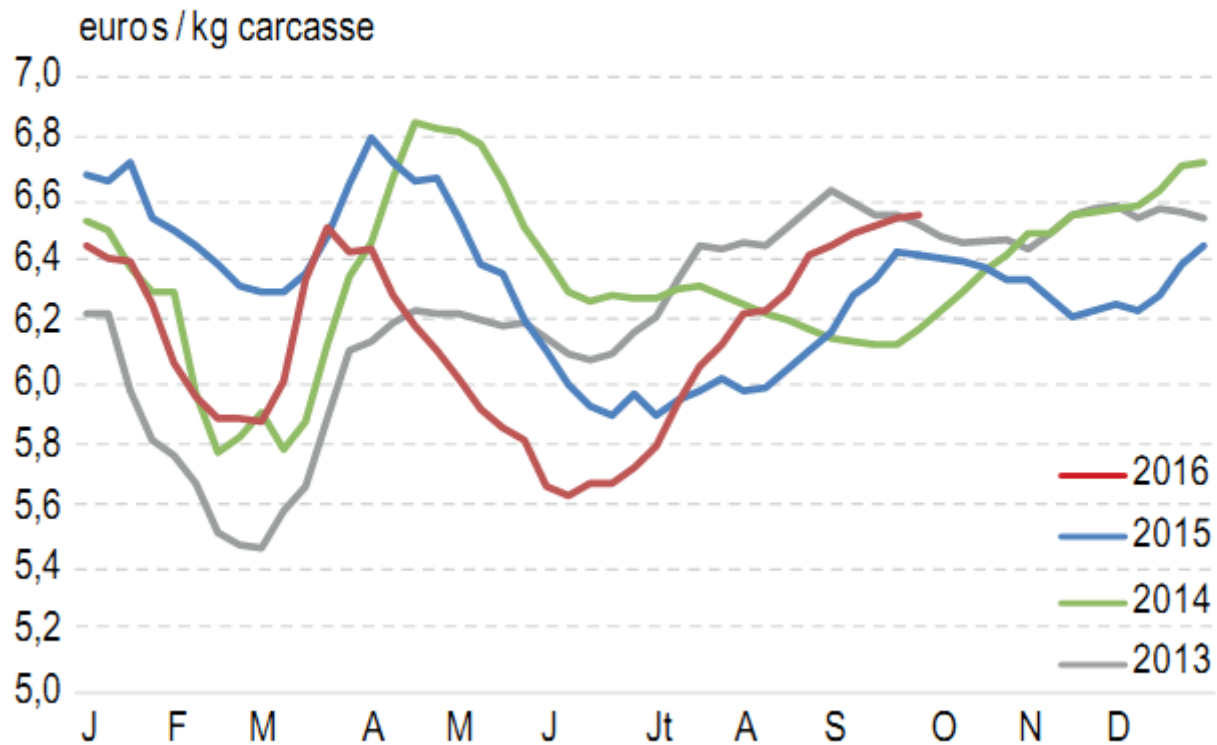




Evolution du prix des agneaux lourds

COTATION DE L'AGNEAU FRANÇAIS - PRIX MOYEN PONDÉRÉ DES RÉGIONS

Source : GEB-Institut de l'Élevage, d'après FAM





Et la nouvelle région!



L'occitanie: 1^{ère} région ovine française

LA FILIÈRE OVINE RECRUTE

Les brebis allaitantes MP+LR

(BDNI 2013)

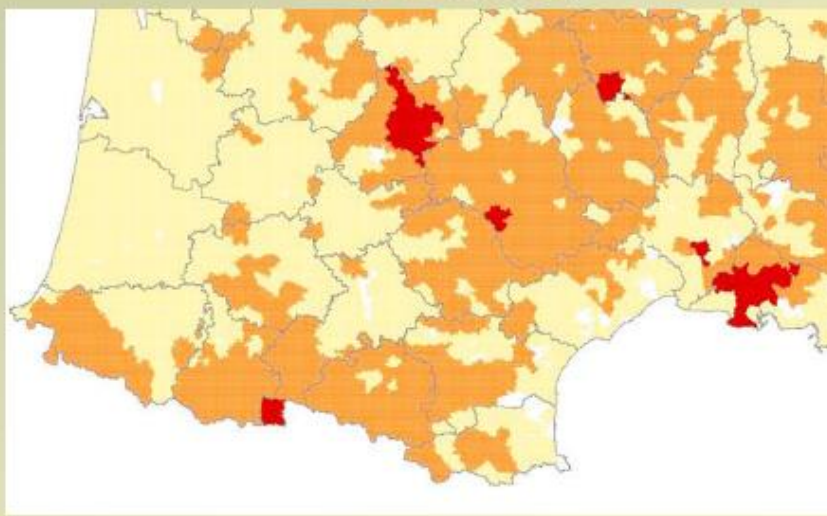
MP

676 800

brebis

7547

éleveurs



LR

175 000

brebis

1608

éleveurs

LOT:	1044 éleveurs	208 700 brebis
AVEYRON / TG:	1762 éleveurs	150 200 brebis
TARN:	1180 éleveurs	97 800 brebis
BASSIN SUD:	3561 éleveurs	220 100 brebis

AUDE:	343 éleveurs	40 400 brebis
GARD:	338 éleveurs	33 500 brebis
HERAULT:	231 éleveurs	21 500 brebis
LOZERE:	523 éleveurs	65 200 brebis
P.O.:	173 éleveurs	14 500 brebis



L'occitanie: 1^{ère} région ovine française

LA FILIÈRE OVINE RECRUTE

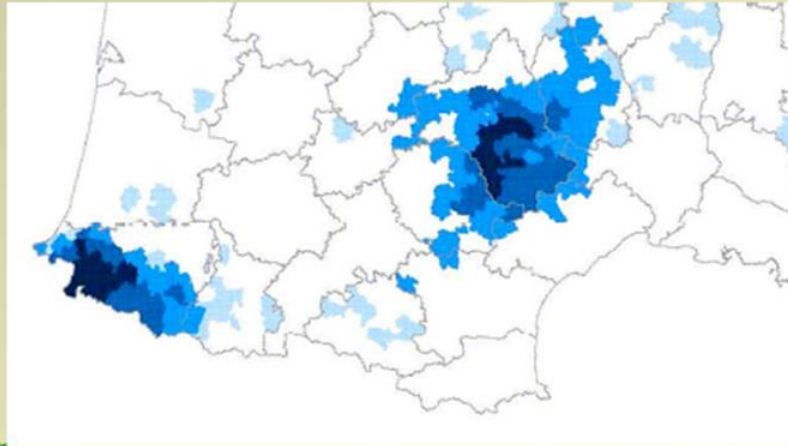
Les brebis laitières MP+LR

(BDNI 2013)

MP

**774 000
brebis**

**1928
éleveurs**



LR

**108 800
brebis**

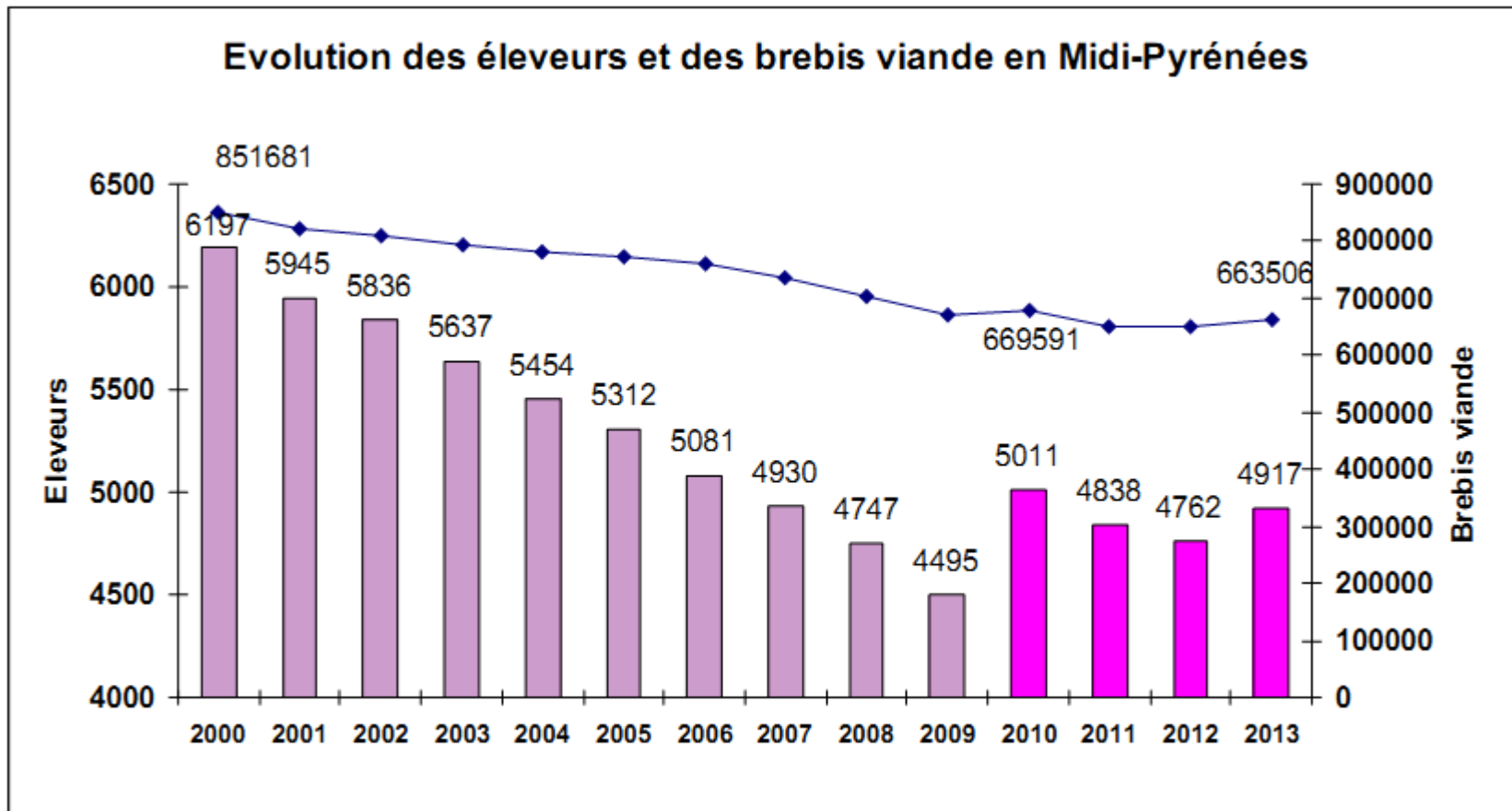
**310
éleveurs**

LOT:	13 éleveurs	3 000 brebis
AVEYRON / TG:	1471 éleveurs	637 800 brebis
TARN:	335 éleveurs	123 000 brebis
BASSIN SUD:	109 éleveurs	10 100 brebis

AUDE:	24 éleveurs	5 100 brebis
GARD:	25 éleveurs	8 000 brebis
HERAULT:	42 éleveurs	14 300 brebis
LOZERE:	210 éleveurs	80 300 brebis
P.O.:	9 éleveurs	1 100 brebis



Evolution des ovins viande en région

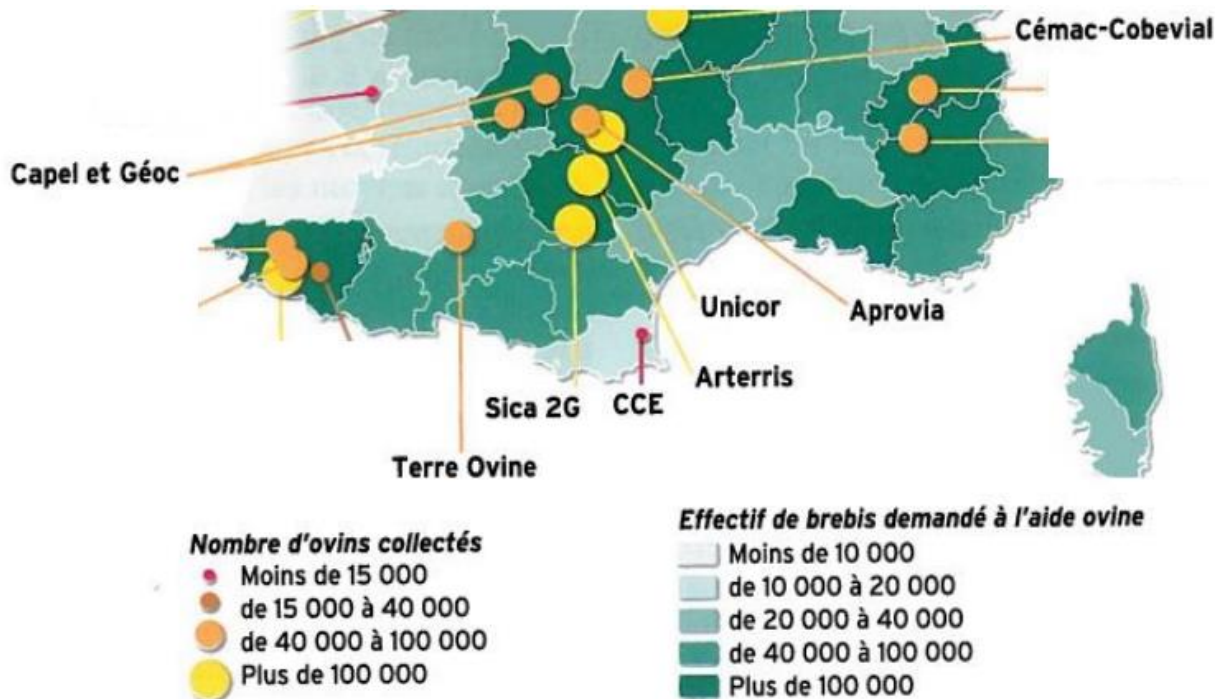


Élevages de plus de 10 brebis : source PB jusqu'en 2009, source BDNI de 2010 à 2013



Une filière organisée avec 11 OP ovines

Les coopératives ovines d'Occitanie



Les associations ovines d'Occitanie

- ELVEA Nord Midi Pyrénées Lozère
- ELVEA Pyrénées



Une politique signe de qualité développée

Les filières qualités de la région



- ✓ Agneaux de bergerie
- ✓ Céréales en compléments du lait maternel
- ✓ 17.5 kg carcasse
- ✓ 70 à 150 j
- ✓ Pas d'herbe



1200 exploitations en MP



Aveyron, Tam



Lot



Aveyron



Bassin Sud



Lot, Aveyron, Tam

70 exploitations en LR



Les IGP:

- Agneau de l'Aveyron
- Agneau du Quercy
- Agneau de Lozère

Le Bio:

21 000 brebis en MP

9 200 brebis en LR



L' AOP:

Roquefort





Des marges de progrès

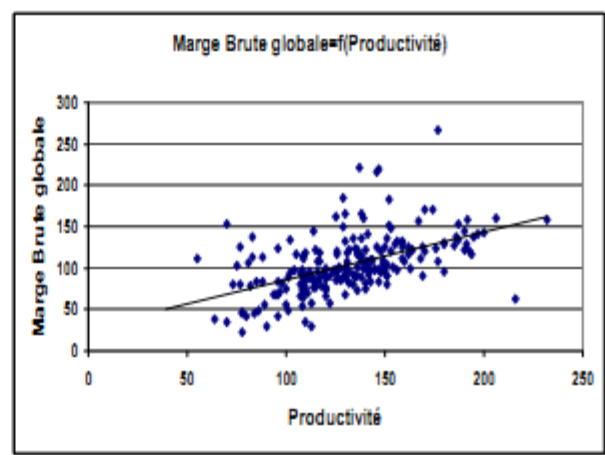
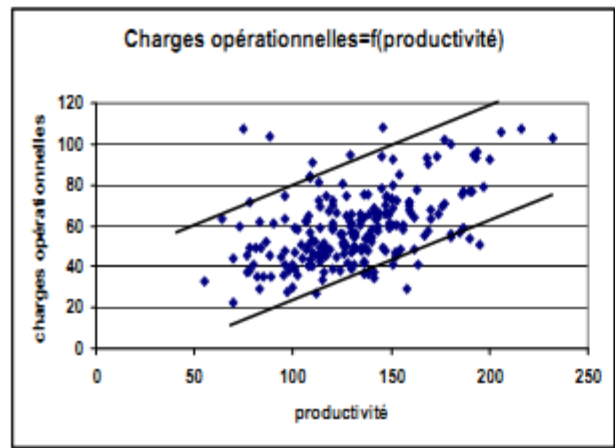
Équipements
bergerie / Travail



Maîtrise des charges

Productivité

Filière Organisée





Les points faibles/Les points forts

Les points faibles

- La taille des exploitations
- Déficit de production d'agneaux à l'automne
- Modernisation nécessaire
- Retard dans les investissements
- Travail /équipements
- Sensibilité au coût des matières premières



Les points faibles/Les points forts

Les points forts

- Un ancrage territorial fort
- Des pratiques respectueuses de l'environnement
- Un Produit: l'agneau sous Label Rouge, IGP
- Des outils à disposition (Abattoirs spécialisés, centres d'IA, O Sélection,...)
- Installation facile des JA (faible capital immobilisé, Prêts fonds d'avance, Aides équipements,...)
- Pas de limitation de volume
- Des résultats économiques compétitifs



Les résultats économiques

A la hausse depuis 2008:

- des prix agneaux en augmentation : +25% en 6 ans
- des aides PAC en hausse depuis le bilan de santé 2010
 - Aide Ovine : 26.25 €/b en 2015
 - DPU « herbe » : 75 €/ha
 - ICHN en hausse
- un marché ouvert



Merci de votre attention !

Comité Inn Ovin Occitanie

pujosgeraldine@orange.fr

Tel :06 32 51 14 96