

### A retenir

Abonnez-vous  
gratuitement  
aux BSV  
de la région  
Occitanie



#### FRAISES

**Aleurodes** : Risque faible  
**Limaces / Loches / Petits escargots** : Risque faible  
**Noctuelles** : Risque stable  
**Oïdium** : Risque faible

#### ARTICHAUT

**Pucerons** : Risque en diminution  
**Oïdium** : Risque stable  
**Mildiou** : Risque stable  
**Noctuelle** : Risque stable  
**Sclérotinia** : Risque en diminution  
**Apion** : Risque en forte diminution  
**Forficule** : Risque stable  
**Sangliers** : Risque en forte augmentation  
**Rongeurs** : Risque en forte augmentation

#### CHOU ET BROCOLI

**Noctuelles** : Risque en diminution  
**Pucerons noirs, verts et cendrés** : Risque en diminution  
**Escargots et limaces** : Risque en augmentation

#### CELERI

**Pucerons** : Risque en augmentation  
**Septoriose** : Risque en augmentation  
**Mouche du céleri** : Risque en augmentation

#### CHICOREES ET LAITUES PLEIN CHAMP

**Pucerons verts et rouges** : Risque stable  
**Botrytis et sclérotinia** : Risque en augmentation

#### LAITUE SOUS ABRIS

**Noctuelles défoliatrices** : Risque en augmentation  
**Pucerons verts et noirs** : Risque en diminution  
**Botrytis et sclérotinia** : Risque en augmentation  
**Rongeurs** : Risque en augmentation  
**Fusariose** : Risque en augmentation

#### FENOUIL BIO

**Pucerons noirs** : Risque en diminution

#### BLETTE BIO

**Mineuse des feuilles** : Risque en diminution  
**Pucerons noirs** : Risque en diminution  
**Cercosporiose** : Risque en augmentation

#### EPINARD SOUS ABRIS

**Noctuelles défoliatrices** : Risque stable  
**Campagnols / Rataupiers** : Risque stable

#### JEUNES POUSSES SOUS ABRIS

**Sclérotinia** : Risque en augmentation

#### OIGNON SOUS ABRIS

**Botrytis** : Risque en augmentation

Directeur de publication :

Denis CARRETIER  
Président de la Chambre  
Régionale d'Agriculture  
d'Occitanie  
BP 22107  
31321 CASTANET  
TOLOSAN Cx  
Tel 05.61.75.26.00

Dépôt légal : à parution

Comité de validation :

CENTREX, Chambre  
d'agriculture du Gard, DRAAF  
Occitanie, SUDEXPE



**ÉCOPHYTO**  
RÉDUIRE ET AMÉLIORER  
L'UTILISATION DES PHYTOS

Action du plan Ecophyto pilotée  
par les ministères en charge de  
l'agriculture, de l'écologie, de la  
santé et de la recherche, avec  
l'appui technique et financier de  
l'Office français de la Biodiversité

# FRAISES

- **Stade des cultures :**

Dernières plantations en cours pour les trays plants / reprise des plants

Suivant les secteurs, les besoins en froid de certaines variétés peuvent être acquis et la levée de dormance peut s'opérer.



Reprise Trays plants – Chenilles en place – Photos CA 30

- **Aleurodes** (*Trialeurodes vaporariorum*)

Nous observons toujours de manière ponctuelle des aleurodes.

**Évaluation du risque :** Risque faible



Adulte de trialeurodes –

Puparium de trialeurodes

– Tache d'oïdium - Photos CA 30

- **Limaces / Loche / Petits escargots**

Nous avons observé la présence de petites limaces et de petits escargots avec pour le moment des dégâts très limités sur les feuilles.

**Évaluation du risque :** Risque faible

*Techniques alternatives : si présence importante, l'utilisation de moyens de bio-contrôle est possible. [Liste des produits de bio-contrôle](#). Contacter votre technicien.*



Petite limace – Petit escargot et dégâts - Photos CA 30

- **Noctuelle** (*plusieurs espèces*)

Nous avons observé la présence de noctuelle avec des dégâts sur les feuilles.

**Évaluation du risque : Risque stable**

*Techniques alternatives* : si présence importante, l'utilisation de moyens de bio-contrôle est possible. [Liste des produits de bio-contrôle](#). Contacter votre technicien.



Chenille, dégâts et déjection récentes - Photos CA 30

- **Oïdium** (*Podosphaera macularis*)

On note la présence de quelques taches d'oïdium d'hiver.

**Évaluation du risque : Risque faible**

*Mesures prophylactiques* : Bien aérer les abris pour éviter les fortes hygrométries

## ARTICHAUT

- **Stade des cultures** : Rosette au fond des capitules

- **Pucerons** (*Aphis fabae* et *Capitophorus horni*)

Nous n'observons pas de pucerons cette semaine.

**Évaluation du risque : Risque en diminution**

*Techniques alternatives* :

- Surveiller le développement des auxiliaires (momies de pucerons, larves de chrysopes, larves de coccinelles, syrphes, entomophthorales) et favoriser leur installation
- Eviter les excès de fertilisation
- L'utilisation de moyens de bio-contrôle est possible. [Liste des produits de bio-contrôle](#). Contacter votre technicien.
- [Voir la fiche « les auxiliaires sur artichaut »](#)

- **Oïdium** (*Leveillula taurica*)

L'oïdium est toujours présent sur les feuilles de la base, mais nous n'observons pas d'évolution ou de nouvelles sporulations. 30 % des plants sont atteints. A surveiller.

**Évaluation du risque : Risque stable**

*Techniques alternatives* : L'utilisation de moyens de bio-contrôle est possible. [Liste des produits de bio-contrôle](#). Contacter votre technicien.



Oïdium sur artichaut – Photo CA66



- **Mildiou** (*Bremia lactucae*)

Le mildiou est très peu présent. Nous observons quelques foyers qui peuvent atteindre 10 % des plants dans les parcelles très végétatives, abritées du vent, cultivées en conventionnel. A surveiller car une fois installé, il est plus difficile à combattre.



Mildiou sur artichaut –  
Photo CA66

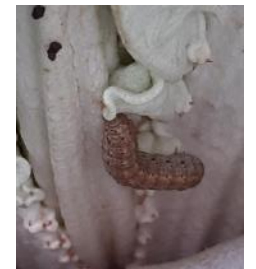
#### Évaluation du risque : Risque Stable

##### Techniques alternatives

- L'utilisation de moyens de bio-contrôle est possible. [Liste des produits de bio-contrôle](#). Contacter votre technicien.

- **Noctuelles défoliatrices** (*plusieurs espèces*)

Nous observons ponctuellement des attaques de noctuelles, surtout en bio, avec des larves à des stades avancés (L5). Les attaques sont disparates d'une parcelle à l'autre et peuvent aller d'aucune attaque observée à quelques attaques



Noctuelle sur artichaut –  
Photo CA66

#### Évaluation du risque : Risque stable

##### Techniques alternatives

- L'utilisation de moyens de bio-contrôle est possible. [Liste des produits de bio-contrôle](#). Contacter votre technicien.

- **Sclérotinia** (*Sclerotinia sclerotiorum*)

Nous n'observons pas d'évolution du sclérotinia

#### Évaluation du risque : Risque en diminution

##### Techniques alternatives

- Ensemencer le sol avec des organismes antagonistes avant la plantation
- Favoriser la rotation des cultures
- L'utilisation de moyens de bio-contrôle est possible. [Liste des produits de bio-contrôle](#). Contacter votre technicien.

- **Apion** (*Ceratapion carduorum*)

Le risque apion est passé. Nous n'en avons pas observé cette semaine. Même si quelques adultes peuvent être présents sur certaines parcelles, ils ne sont pas dommageables pour les plantes.

#### Évaluation du risque : Risque en forte diminution

##### Techniques alternatives

- Cibler la période des pontes (fin octobre / début novembre) et le cœur des plantes/
- L'utilisation de moyens de bio-contrôle est possible. [Liste des produits de bio-contrôle](#). Contacter votre technicien.

- **Forficule** (*Forficula auricularia*, *Forficula pubescens*)

En secteur arboricole, les forficules sont toujours très présents sur les plants d'artichaut. Ils provoquent la salissure du cœur des plantes par leurs déjections

**Évaluation du risque : Risque stable en secteur arboricole**

- **Sanglier** (*Sus scrofa*)

Nous notons une recrudescence des sangliers, d'année en année, avec des passages cette année sur quasiment 100% des parcelles suivies. Les dégâts peuvent aller du simple passage des animaux dans les cultures qui abiment les plants, jusqu'à la destruction complète des cœurs et capitules dont ils se nourrissent. Des solutions légales de piégeage existent pour lutter contre ce ravageur.

**Évaluation du risque : Risque en forte augmentation**

*Techniques alternatives*

- Barrières anti sanglier
- Pièges légaux : si vous observez des dégâts de sangliers sur vos parcelles, contacter le lieutenant de louvèterie ou la fédération de chasse près de chez vous



Trace de sanglier – plante mangée par un sanglier – Photos CA 66

- **Rongeurs** (plusieurs espèces)

Les attaques de rongeurs sont en augmentation. Ils peuvent détruire jusqu'à 50 % des pieds dans les parcelles les plus impactées. Ils sont très présents sur les parcelles irriguées au goutte à goutte qui dérange moins leur activité. L'utilisation de pièges à mettre en place au niveau des galeries est efficace mais demande une surveillance accrue pour les relever et les changer de place régulièrement.

**Évaluation du risque : Risque en forte augmentation**

*Techniques alternatives*

- Pièges mécaniques
- Favoriser la présence de prédateurs à proximité des parcelles



Attaques de rongeurs – Photos

- **Facteurs bioclimatiques**

Nous observons beaucoup de dégâts liés aux vents violents qui ont soufflés en début d'année, et notamment beaucoup de feuilles cassées qui peuvent être des sources d'entrée pour les maladies cryptogamiques et les bactérioses.

Globalement, nous observons souvent des plants ternes qui souffrent d'un manque d'éléments minéraux. Les capitules sont au fond des rosettes et la demande en eau et minéraux va augmenter dès la fin du mois. Ne pas hésiter à reprendre les irrigations et les apports fertilisants suite au repos de fin d'année.

**Évaluation du risque : Risque stable**

# CHOU ET BROCOLI

- **Stade des cultures** : Grossissement / Pommaison

- **Noctuelles défoliatrices** (*Plusieurs espèces*)

Nous n'observons pas de noctuelles sur les parcelles de plein champ visitées cette semaine.

**Évaluation du risque** : Risque en diminution

*Techniques alternatives* : L'utilisation de moyens de bio-contrôle est possible et efficace. [Liste des produits de bio-contrôle](#). Contacter votre technicien.

- **Pucerons noirs et verts** (*plusieurs espèces*)

Nous n'avons pas observé de pucerons noirs ou verts sur les parcelles visitées cette semaine.

**Évaluation du risque** : Risque en diminution

*Techniques alternatives* :

- Surveiller la présence des auxiliaires, favoriser leur présence
- L'utilisation de moyens de bio-contrôle est possible. [Liste des produits de bio-contrôle](#). Contacter votre technicien.

[Voir la fiche « les auxiliaires sur choux »](#)

- **Pucerons cendrés** (*Brevicoryne brassicae*)

Un seul foyer observé cette semaine, les populations sont en forte diminution.

**Évaluation du risque** : Risque en diminution

*Techniques alternatives* :

- Surveiller la présence des auxiliaires, favoriser leur présence
- L'utilisation de moyens de bio-contrôle est possible. [Liste des produits de bio-contrôle](#). Contacter votre technicien.

[Voir la fiche « les auxiliaires sur choux »](#)



Puceron cendré sur chou  
Photo SICA CENTREX

- **Escargots et limaces** (*plusieurs espèces*)

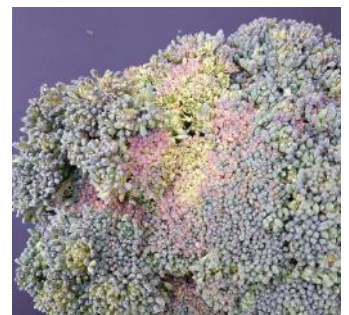
Nous observons une augmentation de la pression limace et escargot qui peuvent toucher jusqu'à 20 % des plants

**Évaluation du risque** : Risque en augmentation.

- **Gel**

Plusieurs nuits avec des températures négatives entre le 15 et le 20 décembre ont pu entraîner des dégâts de gel sur capitule de brocoli qui subissent des nécroses.

**Évaluation du risque** : Risque stable



Gel sur brocoli - Photo SICA  
CENTREX

# CELERIS

- **Stade des cultures** : Approche de la récolte

- **Pucerons** (*Plusieurs espèces*)

Les attaques de pucerons (verts notamment, *Myzus persicae*) sont en augmentation sur plusieurs parcelles visitées cette semaine, même si dans l'ensemble les cultures sont plutôt propres. A surveiller.

## Évaluation du risque : Risque en augmentation, surveiller les parcelles

### Techniques alternatives

- Surveiller la présence des auxiliaires et favoriser leur installation
- L'utilisation de moyens de bio-contrôle est possible. [Liste des produits de bio-contrôle](#). Contacter votre technicien.

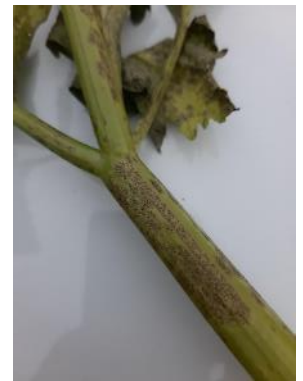
- **Septoriose** (*Septoria apiicola*)

Nous observons une forte augmentation des dégâts de septoriose avec des parcelles fortement impactées (20-30% des plants atteints). Les taches sont présentes sur feuilles, mais aussi sur branches à des niveaux pouvant nuire au potentiel de récolte. Le risque est très élevé en plein champ. Bien surveiller les parcelles.

## Évaluation du risque : Risque en augmentation

### Méthodes prophylactiques :

- Utiliser des variétés résistantes septoriose
- Limiter l'humidité au niveau des plants en évitant notamment d'irriguer en fin de journée
- Éviter les excès d'azote
- Respecter les rotations de culture
- Éviter la circulation d'animaux dans les cultures (chiens...) ou de personnes. Les zones de contaminations suivent les marques de passages par dissémination des spores des zones contaminées vers les zones saines.



Septoriose sur céleri  
Photo CA66

- **Mouche du céleri** (*Euleia heraclei*)

Ponctuellement, sur des parcelles peu protégées, nous observons des dégâts de mouches du céleri. Les attaques restent localisées sur quelques parcelles mais sont en augmentation. Surveiller le risque.



Dégâts de mouche sur céleri -

## Évaluation du risque : Risque en augmentation

# CHICOREES ET LAITUES PLEIN CHAMP

- **Stade des cultures** : Croissance des plantes à récolte
- **Pucerons verts** (*Myzus persicae*) **et rouges** (*Nasonovia ribis nigri*)

Pas de pucerons observés cette semaine en plein champ

**Évaluation du risque** : Risque stable

### *Techniques alternatives :*

- L'utilisation de moyens de bio-contrôle est possible et efficace. [Liste des produits de bio-contrôle](#). Contacter votre technicien
- Choisir des variétés ayant la résistance Nr : 0 pour limiter *Nasonovia*
- Eviter les excès d'azote

- **Botrytis** (*Botrytis cinerea*) **et Sclerotinia** (*Sclerotinia sclerotiorum*)

A l'approche de la récolte, la base des plantes est sensible aux attaques de Botrytis et Sclerotinia. Observées en plein champ sur 5 % des plants, ces 2 maladies sont en augmentation.

**Évaluation du risque** : Risque en augmentation

### *Méthodes prophylactiques :*

- Limiter l'humidité au niveau des plants en évitant notamment d'irriguer en fin de journée
- Planter à des densités plus faibles pour favoriser la circulation de l'air entre les plants à l'approche de la récolte
- Eviter les excès d'azote
- Respecter les rotations de culture



Sclérotites de *Sclerotinia sclerotiorum* sur laitue - Photo SICA CENTREX

## LAITUES SOUS ABRIS

- **Stade des cultures** : stade approche récolte
- **Noctuelles défoliatrices** (plusieurs espèces)

Nous observons la présence de jeunes noctuelles sur quelques parcelles de chicorée en Agriculture biologique. Bien surveiller les parcelles afin de lutter dès les premiers stades larvaires

**Évaluation du risque** : Risque en augmentation

### *Techniques alternatives :*

- L'utilisation de moyens de bio-contrôle est possible et efficace. [Liste des produits de bio-contrôle](#). Contacter votre technicien.
- Bien surveiller les parcelles afin de détecter les premiers stades larvaires



- **Pucerons verts et noirs** (*Plusieurs espèces*)

Nous observons plusieurs foyers de pucerons sur quelques parcelles sous abris, notamment en agriculture biologique. Surveiller le risque.

**Évaluation du risque : Risque en diminution**

*Techniques alternatives :*

- L'utilisation de moyens de bio-contrôle est possible. [Liste des produits de bio-contrôle](#). Contacter votre technicien.



- **Botrytis** (*B.cinerea*) et **Sclérotinia** (*S. sclerotiorum*)

A l'approche de la récolte, nous observons sur plusieurs parcelles des symptômes de botrytis et de sclérotinia. Les attaques peuvent être faibles sur certaines parcelles et plus fortes sur d'autres (5-10% des plants). Le manque de lumière et l'excès d'humidité au niveau des plants favorisent ces maladies

**Évaluation du risque : Risque en augmentation**

*Techniques alternatives :*

- Sous abris, bien aérer les tunnels
- Planter à des densités plus faibles
- Arroser de préférence le matin par temps ensoleillé
- L'utilisation de moyens de bio-contrôle est possible. [Liste des produits de bio-contrôle](#). Contacter votre technicien.



Botrytis – Sclérotinia – Photos CA30

- **Rongeurs** (*Plusieurs espèces*)

Nous observons une augmentation importante des attaques de rongeurs qui mangent les trognons des salades

**Évaluation du risque : Risque en augmentation**

*Techniques alternatives :*

- Poser des pièges mécaniques



Dégâts de rongeurs sur cœur de chicorées – Photos CA66

- **Fusariose** (*Fusarium oxysporum*)

Nous n'observons pas d'augmentation de symptômes de fusariose cette semaine. La prophylaxie sur les exploitations atteintes est un bon moyen de lutte pour éviter de contaminer de nouvelles parcelles. Les forts écarts de températures jours / nuits favorisent l'apparition des symptômes.

**Évaluation du risque : Risque en augmentation**

*Techniques alternatives :*

- Désinfecter les chaussures et les outils entre chaque parcelle et ne pas circuler d'une parcelle infectée vers une parcelle saine
- Planter des variétés ayant une résistance Fol 4
- Contacter votre technicien en cas de soupçon de symptômes afin de faire une détermination
- Diversifier les rotations avec des familles botaniques différentes
- Solariser en période estivale, et favoriser les antagonistes du sol
- Eviter les écarts de températures importantes entre le jour et la nuit



Parcelle atteinte par la fusariose sur laitue  
Photo SICA CENTREX

## FENOUIL BIO

- **Stade des cultures** : stade croissance

- **Pucerons noirs** (*Aphis fabae*)

Nous n'observons pas de puceron sur fenouil cette semaine

**Évaluation du risque** : Risque en diminution

*Techniques alternatives :*

- L'utilisation de moyens de bio-contrôle est possible. [Liste des produits de bio-contrôle](#). Contacter votre technicien.

## BLETTE BIO

- **Stade des cultures** : stade croissance

- **Mineuse des feuilles**

Les dégâts de mineuses sur feuille n'ont pas progressé cette semaine

**Évaluation du risque** : Risque en diminution

*Techniques alternatives :*

- L'utilisation de moyens de bio-contrôle est possible. [Liste des produits de bio-contrôle](#). Contacter votre technicien.

- **Cercosporiose** (*Cercospora beticola*)

Nous observons le développement de quelques taches de cercosporiose sur environ 10 % des plants observés. Les attaques restent légères

**Évaluation du risque** : Risque en augmentation



Galerie larve mineuse sur blette



Cercosporiose sur blette  
Photo SICA CENTREX

## EPINARD SOUS ABRIS

- **Stade des cultures** : stade proche de la récolte et en récolte

- **Noctuelles** (*Plusieurs espèces*)

Nous avons observé quelques dégâts de noctuelles défoliatrices.

**Évaluation du risque** : Risque stable

*Techniques alternatives :* L'utilisation de moyens de bio-contrôle est possible. [Liste des produits de bio-contrôle](#). Contacter votre technicien.



Dégâts de noctuelles - Photo CA30

- **Campagnols / rat taupiers** (*Plusieurs espèces*)

Nous avons observé de manière ponctuelle des attaques de campagnols

**Évaluation du risque : Risque stable**

*Techniques alternatives* : Possibilité d'utiliser des pièges mécaniques à mettre dans les galeries.



Dégâts de campagnols – Exemple de piège - Photos CA30

## JEUNES POUSSES SOUS ABRIS

- **Stade des cultures** : de la germination à la récolte

- **Sclérotinia** (*Sclérotinia minor* et *S. sclerotiorum*)

Nous avons observé de manière régulièrement des attaques de sclérotinia avec la présence de sclérotés

**Évaluation du risque : Risque en augmentation**

*Techniques alternatives* : L'utilisation de moyens de bio-contrôle est possible. [Liste des produits de bio-contrôle](#). Contacter votre technicien.



Sclérotinia et sclérotés - Photos CA30

# OIGNON SOUS ABRIS

- **Stade des cultures** : reprise des plants

- **Botrytis** (*Botrytis squamosa*)

Particulièrement en agriculture biologique, nous observons les symptômes des « pointes jaunes ».

## Évaluation du risque : Risque en augmentation

### Méthodes prophylactiques :

- Irriguer le matin pour éviter que les feuilles ne restent mouillées trop longtemps
- Bien détruire les résidus de récolte pour baisser les niveaux d'inoculum et réduire les risques de nouvelles contaminations pour les années suivantes.



Botrytis sur oignon - Photo CA30

## REPRODUCTION DU BULLETIN AUTORISÉE SEULEMENT DANS SON INTÉGRALITÉ (REPRODUCTION PARTIELLE INTERDITE)

Ce bulletin de santé du végétal a été préparé par les animateurs filière maraîchage de la Chambre d'agriculture du Gard, CENTREX et SUDEXPE et a été élaboré sur la base des observations réalisées, tout au long de la campagne, par les Chambres d'agriculture de l'Hérault, du Gard et du Roussillon, Cathy Conseil, X. Dubreucq, la CAPL, JEEM, le CIVAM Bio 66.

Ce bulletin est produit à partir d'observations ponctuelles. S'il donne une tendance de la situation sanitaire régionale, celle-ci ne peut pas être transposée telle quelle à la parcelle. La CRA d'Occitanie dégage donc toute responsabilité quant aux décisions prises par les agriculteurs pour la protection de leurs cultures et les invite à prendre ces décisions sur la base des observations qu'ils auront réalisées et en s'appuyant sur les préconisations issues de bulletins techniques.