



A retenir

| | |
|--------------------------|---|
| VERS DE LA GRAPPE | Le 3 ^{ème} vol est en cours. Les pontes sont observées. |
| CICADELLE VERTE | Attention les populations larvaires sont nombreuses et les grillures bien visibles. |
| OÏDIUM | Maintenez la vigilance jusqu'à fin véraison sur les parcelles touchées. |
| FLACESCENCE DOREE | Fin de période traitement. Réalisez la prospection. |

Liens vers des documents disponibles au téléchargement :

- [Liste des produits de biocontrôle](#)
- [Lien vers l'arrêté régional DRAAF](#)







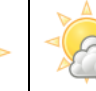
METEO

• Faits marquants de la semaine écoulée

La période du 27 juillet au 2 août a encore été sèche.

• Prévision pour la période du 5 au 11 août

La fin de semaine s'annonce chaude.

| | Mer 5 | Jeu 6 | Vend 7 | Sam 8 | Dim 9 | Lun 10 | Mar 11 |
|---------------------|---|---|---|--|---|---|---|
| Températures | 12-33 | 14-39 | 17-41 | 18-38 | 18-37 | 19-37 | 19-37 |
| Tendances |  |  |  |  |  |  |  |

STADES PHENOLOGIQUES

L'ensemble des parcelles est entre « mi-véraison » et « fin véraison » quelque soit le cépage et le secteur.

MILDIU (*Plasmopara viticola*)

• Situation au vignoble

Sur les parcelles touchées, le mildiou mosaïque s'installe sur le haut du feuillage malgré les conditions sèches.

Globalement, le mildiou a été bien maîtrisé.

Évaluation du risque : Fin de la période d'intervention.



Directeur de publication :

Denis CARRETIER
Président de la Chambre
Régionale d'Agriculture
d'Occitanie
BP 22107
31321 CASTANET
TOLOSAN Cx
Tel 05.61.75.26.00

Dépôt légal : à parution
Comité de validation :
Chambre d'agriculture du
Lot, Chambre régionale
d'agriculture d'Occitanie,
DRAAF Occitanie,
SODEPAC, Vinvalie Cave
des Côtes d'Olt

Mesures prophylactiques : En présence de symptômes sur jeunes feuilles, un rognage léger peut permettre de limiter l'évolution du champignon en empêchant les repiquages vers le bas de la végétation.

BLACK ROT (*Guignardia bidwellii*)

• Situation au vignoble

Un grosse sortie a eu lieu, il y a quelques semaines, maintenant les symptômes ne progressent plus. Globalement, le vignoble est peu impacté.

Évaluation du risque : Fin de la période d'intervention.

OÏDIUM (*Erysiphe necator*)

• Situation au vignoble

L'observation d'oïdium sur baies reste rare et les dégâts sporadiques.

Évaluation du risque : Sur parcelle saine, la période de risque est dépassée et la protection peut être stoppée.

Sur parcelle présentant des symptômes, il faut encore rester vigilant jusqu'à la fin de la véraison afin de limiter la propagation du champignon.

Mesures prophylactiques : Favoriser l'insolation et l'aération des grappes car l'oïdium est sensible aux UV. Vous pouvez notamment pratiquer l'effeuillage.

Techniques alternatives : L'utilisation de moyens de bio-contrôle est possible et efficace. Liste des produits de bio-contrôle : <https://ecophytopic.fr/protoger/liste-des-produits-de-biocontrrole>

VERS DE LA GRAPPE (*Lobesia botrana*)

• Situation au vignoble

Les captures ont repris très fortement depuis la fin de la semaine dernière. Les captures se poursuivent cette semaine.

La présence de pontes est signalée (depuis la semaine dernière) sur tous les secteurs et de manière, plus significative sur les secteurs de Puy l'Evêque et Vire/Lot.

• Données de la modélisation (LOB - IFV)

Le 3^{ème} vol est modélisé ainsi que le dépôt des pontes.

Évaluation du risque : Le 3^{ème} vol est en cours. Les pontes sont visibles depuis la semaine dernière.

Les stades clés de la gestion de l'eudémis sont « dépôt des pontes » et « tête noire » (5j après le dépôt des pontes).

Attention les dégâts en G3 sont étalés. Ils impactent la quantité de récolte (grains se vident) mais aussi la qualité de la récolte en créant des portes d'entrée pour le Botrytis et en provoquant la montée très rapide des degrés.

CICADELLE VERTE (*Empoasca vitis*)

• Situation au vignoble

Les populations larvaires sont présentes en quantité importante. Des grillures sont observées.

Évaluation du risque : Surveiller le niveau des populations larvaires. Il faut maintenir un feuillage fonctionnel jusqu'à la récolte.

Seuil indicatif de risque : 100 larves pour 100 feuilles

Mesures prophylactiques : L'application d'argile comme barrière physique est à mettre en place avant l'installation significative des populations.

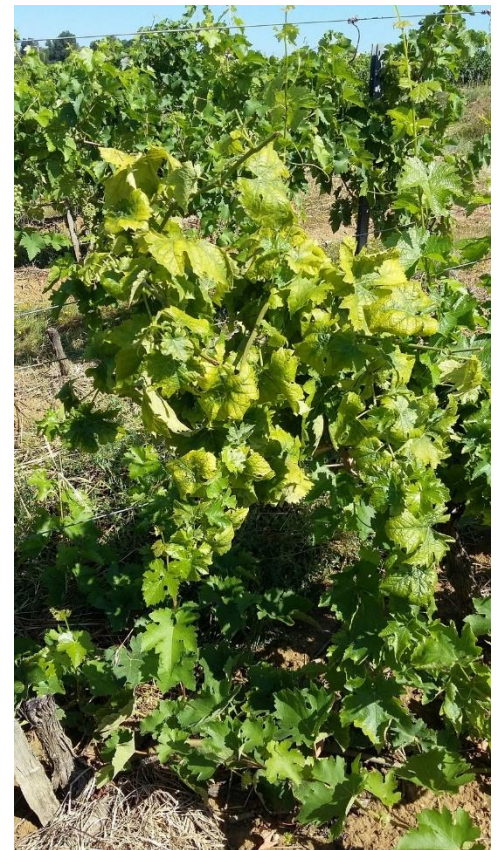
FLAVESCENCE DOREE *(Scaphoideus titanus)*

- **Situation au vignoble** : Des pieds flavescents sont observés.

Évaluation du risque : Les périodes d'intervention sont terminées depuis le 5 août. Il faut maintenant prospector les parcelles et arracher tout pied atteint.



*Symptômes de Flavescence sur cépage rouge et sur cépage blanc –
Photo CA81*



AUTRES OBSERVATIONS

- De nombreux cas de **maladies du bois** sont signalés, notamment sur Merlot. Les formes sévères sont de plus en plus nombreuses.
- Suite aux fortes températures, des symptômes **d'échaudage** sont observés en diverses situations.

Prochain BSV, le mardi 11 août 2020

REPRODUCTION DU BULLETIN AUTORISEE SEULEMENT DANS SON INTEGRALITE (REPRODUCTION PARTIELLE INTERDITE)

Ce bulletin de santé du végétal a été préparé par l'animateur filière viticulture de la Chambre d'Agriculture du Tarn et élaboré sur la base des observations réalisées par la Chambre d'Agriculture du Lot, SODEPAC, Vinotalie Cave des Côtes d'Olt et les agriculteurs observateurs.

Ce bulletin est produit à partir d'observations ponctuelles. S'il donne une tendance de la situation sanitaire régionale, celle-ci ne peut pas être transposée telle quelle à la parcelle. La CRA d'Occitanie dégage donc toute responsabilité quant aux décisions prises par les agriculteurs pour la protection de leurs cultures et les invite à prendre ces décisions sur la base des observations qu'ils auront réalisées et en s'appuyant sur les préconisations issues de bulletins techniques.