



A retenir

VERS DE LA GRAPPE

Le 3ème vol est toujours en cours.

CICADELLE VERTE

Il est important de garder le feuillage fonctionnel jusqu'à la fin de la saison.

FLAVESCENCE DOREE

Les symptômes sont visibles. Arrachez les ceps symptomatiques.

Le début de la prospection par la FDGDON est prévu le 24 août.



Liens vers des documents disponibles au téléchargement :

- [Lien vers l'arrêté régional Flavescence dorée](#)




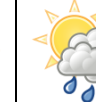
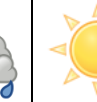


METEO

× Faits marquants de la période écoulée

Une partie du vignoble a été grêlé et a subi des dégâts suite aux derniers orages.

× Prévision pour la période du 19 au 25 août

La semaine s'annonce très chaude.

	Mer 19	Jeu 20	Vend 21	Sam 22	Dim 23	Lun 24	Mar 25
Températures (°C)	19-35	18-39	18-32	17-38	14-25	13-28	14-28
Précipitations (mm)	0	0	0	0,3-9,3	0	0	0
Tendances							

STADES PHENOLOGIQUES

La maturation des baies est en cours sur tous les cépages hormis sur les parcelles tardives d'Ugni blanc et de Gros Manseng qui terminent leur véraison.

Directeur de publication :

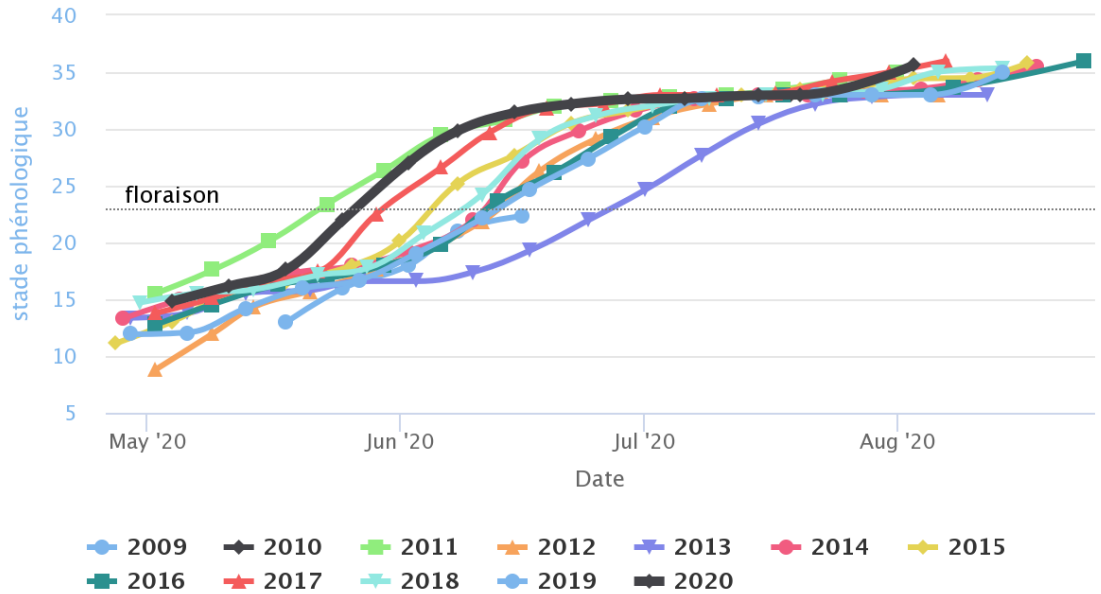
Denis CARRETIER
Président de la Chambre
Régionale d'Agriculture
d'Occitanie
BP 22107
31321 CASTANET
TOLOSAN Cx
Tel 05.61.75.26.00

Dépôt légal : à parution

Comité de validation :
Chambre d'agriculture du
Gers, Chambre régionale
d'agriculture d'Occitanie,
DRAAF Occitanie

Evolution de la phénologie GSM

du 2020-05-01 au 2020-08-05



MILDIOU (*Plasmopara viticola*)

• Situation au vignoble

Le mildiou a globalement été bien maîtrisé sur grappes et sur feuilles.

Évaluation du risque : Fin de la période d'intervention. Restez, néanmoins vigilants, sur les plantiers pour maintenir un feuillage fonctionnel.

Techniques alternatives : En présence de symptômes sur jeunes feuilles, un rognage léger peut permettre de limiter l'évolution des dégâts en empêchant les repiquages vers le bas de la végétation.

BLACK ROT (*Guignardia bidwellii*)

• Situation au vignoble

Au vignoble, la maladie est bien maîtrisée.

Évaluation du risque : Fin de la période d'intervention.

OÏDIUM (*Erysiphe necator*)

• Situation au vignoble

L'oïdium a globalement été bien maîtrisé.

Évaluation du risque : La période de risque est dépassée et la protection peut être stoppée.

Techniques alternatives : L'utilisation de moyens de bio-contrôle est possible et efficace. Liste des produits de bio-contrôle : <https://ecophytopic.fr/proteger/liste-des-produits-de-biocontrôle>

Mesures prophylactiques : Favoriser l'insolation et l'aération des grappes car l'oïdium est sensible aux UV. Vous pouvez notamment pratiquer l'effeuillage.

BOTRYTIS (*Botrytis cinerea*)

- **Situation au vignoble**

Pas de symptôme observé mais les perforations sont nombreuses.

Évaluation du risque : Le stade clé dans la gestion de ce bio-agresseur (la véraison) est dépassé. Les mesures prophylactiques permettent de baisser de manière importante la pression exercée par ce champignon.

Mesures prophylactiques : **L'effeuillage** réalisé à la nouaison permet d'améliorer le microclimat au niveau des grappes et de limiter le développement du Botrytis. Attention cet effeuillage doit être réalisé côté soleil levant pour éviter le risque de brûlures.

L'éclaircissage permet de diminuer l'entassement des grappes.

Enfin, une **bonne gestion du risque oïdium et vers de la grappe** permet de limiter les portes d'entrée.

VERS DE LA GRAPPE (*Lobesia botrana*)

- **Situation au vignoble**

Les captures sont toujours en cours.

Évaluation du : Le 3^{ème} vol est en cours et la pression reste soutenue. Attention en G3, les dégâts sont étalés. Ils impactent la quantité de récolte (grains se vident) mais aussi la qualité en créant des portes d'entrée pour le Botrytis et en provoquant la montée très rapide des degrés.

CICADELLE VERTE (*Empoasca vitis*)

- **Situation au vignoble**

Les populations larvaires sont toujours présentes. Des grillures sont présentes en quantité importante sur de nombreuses parcelles.

Évaluation du risque : Soyez vigilants, il faut maintenir un feuillage fonctionnel jusqu'à la récolte.

Seuil indicatif de risque : 100 larves pour 100 feuilles

Mesures prophylactiques : L'application d'argile comme barrière physique est à mettre en place avant l'installation significative des populations.

FLAVESCENCE DOREE *(Scaphoideus titanus)*

• Éléments de biologie

Les symptômes de jaunisse sont les mêmes qu'il s'agisse du Bois noir ou de la Flavescence dorée, soit :

- Enroulement des feuilles
- Anomalies de coloration des feuilles
 - Coloration rouge sur cépages noirs
 - Coloration jaune sur cépages blancs
 - Cette coloration peut parfois être partielle et sectorielle
 - contrairement aux symptômes d'enroulement, les nervures se colorent en rouge ou en jaune
- Non aoûtement des rameaux, ce qui se traduit par un port retombant
- Flétrissement des baies



Symptômes de Flavescence dorée – Photo CA81

• Situation au vignoble :

Les symptômes sont visibles.

Évaluation du risque : Les périodes d'intervention sont terminées. Il faut maintenant prospecter les parcelles et arracher tout pied atteint. La prospection menée par la FDGDON débutera le 24 août.

Fin des parutions, bonne vendanges !

REPRODUCTION DU BULLETIN AUTORISEE SEULEMENT DANS SON INTEGRALITE (REPRODUCTION PARTIELLE INTERDITE)

Ce bulletin de santé du végétal a été préparé par l'animateur filière viticulture de la Chambre d'Agriculture du Tam et élaboré sur la base des observations réalisées par Areal, la Chambre d'Agriculture du Gers, Les Hauts de Montrouge, les Ets Ladevèze, OGR, les Producteurs Plaimont, la SICA Alterma, Val de Gascogne, les Vignerons du Gerland, Groupe Vivadour, VitiVista et les agriculteurs observateurs.

Ce bulletin est produit à partir d'observations ponctuelles. S'il donne une tendance de la situation sanitaire régionale, celle-ci ne peut pas être transposée telle quelle à la parcelle. La CRA d'Occitanie dégage donc toute responsabilité quant aux décisions prises par les agriculteurs pour la protection de leurs cultures et les invite à prendre ces décisions sur la base des observations qu'ils auront réalisées et en s'appuyant sur les préconisations issues de bulletins techniques.