

PROagri

POUR VOUS. AUJOURD'HUI. ET DEMAIN



BON DIAGNOSTIC CARBONE

Installé depuis moins de 5 ans
**réduisez votre
empreinte carbone
et bénéficiez du soutien
Plan de Relance**



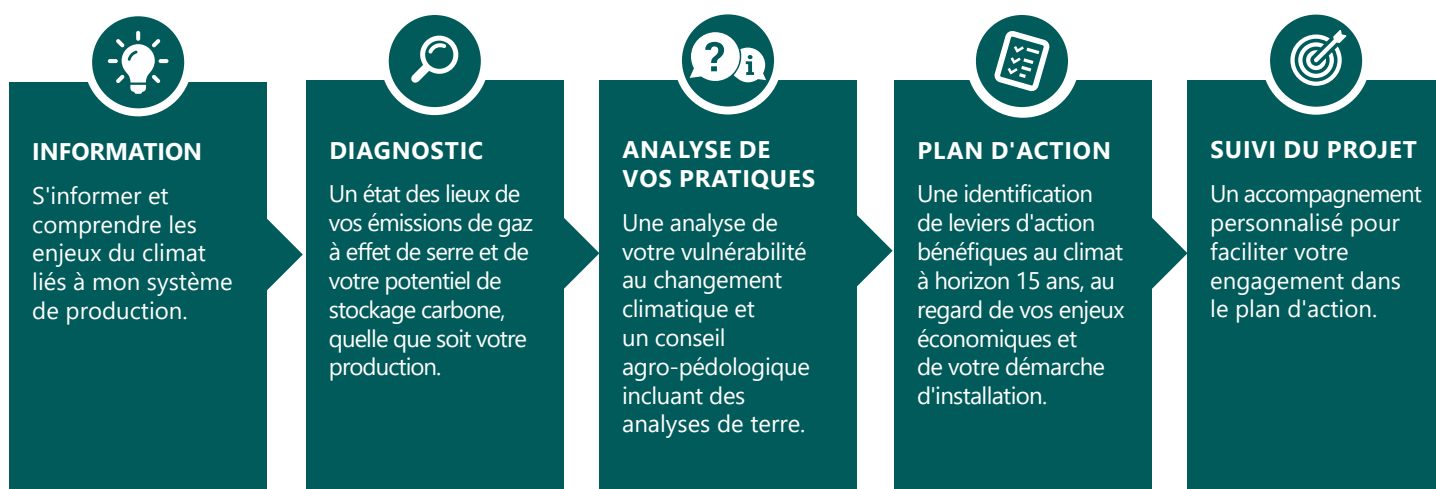
- Un accompagnement clé en main, adapté à votre projet global d'exploitation
- Un conseil qui allie réduction de votre empreinte carbone, de vos charges d'exploitation et une optimisation de vos revenus
- Une expertise transversale de nos conseillers pour engager une démarche de transition sur votre exploitation
- Une démarche de réduction d'empreinte carbone complémentaire à votre démarche d'installation

<https://occitanie.chambre-agriculture.fr>

Engagez une démarche
de progrès sur
votre exploitation



Profitez de l'opportunité de bénéficier du Bon diagnostic carbone dans le cadre du plan de relance avec les Chambres d'agriculture



..... **!** SOUSCRIVEZ À LA DÉMARCHE BON DIAGNOSTIC CARBONE ENTRE 2021 ET 2022

Pourquoi s'engager dans un projet bas carbone accompagné par les Chambres d'agriculture ?

- **Gagnez en efficacité économique** sur votre exploitation
- **Adaptez votre système de production** au changement climatique
- **Valorisez votre image** vis-à-vis de la société en mettant en avant les co-bénéfices de votre activité
- **Faites-vous rémunérer** pour vos pratiques bénéfiques pour le climat grâce au Label Bas Carbone



Un tarif très attractif :

90% du coût du conseil pris en charge par l'État et 10% restent à votre charge.

Ne perdez pas de temps !

Contactez le conseiller de votre Chambre d'agriculture locale pour bénéficier du Bon diagnostic carbone.

Pour ceux qui seraient installés depuis plus de 5 ans, d'autres programmes régionaux d'accompagnement bas carbone existent. Renseignez-vous auprès du conseiller de votre Chambre d'agriculture.

Partenaires

